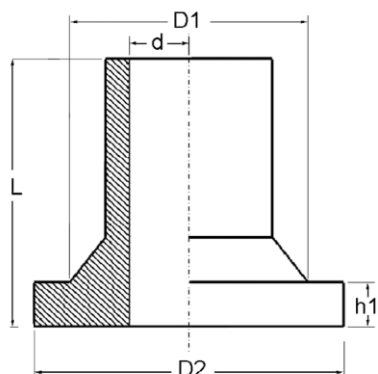


Втулка под фланец TEGA®.

Марка полиэтилена: **PE 100 SDR 17.**

Максимально допустимое рабочее давление:

10 бар (для воды) / 4 бар (для газа).



d	CODE	Kg.	L (mm)	D1 (mm)	D2	h1	box sizes	nos/box
63	30.FA0.00.17.006	0.20	115	72	102	14	30*40*30	48
75	30.FA0.00.17.007	0.32	125	86	122	16	30*40*30	30
90	30.FA0.00.17.009	0.38	130	100	138	16	60*40*30	30
110	30.FA0.00.17.011	0.58	140	125	158	18	60*40*30	25
125	30.FA0.00.17.012	0.70	175	125	158	25	60*40*45	20
140	30.FA0.00.17.014	1.08	165	150	188	25	60*40*45	12
160	30.FA0.00.17.016	1.38	190	170	212	25	60*40*45	12
180	30.FA0.00.17.018	1.51	180	180	212	30	60*40*45	12
200	30.FA0.00.17.020	2.49	200	225	268	32	60*40*45	6
225	30.FA0.00.17.022	2.51	205	230	268	32	60*40*45	5
250	30.FA0.00.17.025	3.94	225	280	320	36	60*40*30	2
280	30.FA0.00.17.028	4.38	250	286	320	36	60*40*30	2
315	30.FA0.00.17.031	6.00	260	335	370	36	60*40*45	2
355	30.FA0.00.17.035	8.04	260	370	430	40	60*40*45	1
400	30.FA0.00.17.040	11.20	280	425	482	46	60*40*45	1
450	30.FA0.00.17.045	17.30	325	510	585	60	60*60*33	1
500	30.FA0.00.17.050	21.40	335	525	585	60	*	
560	30.FA0.00.17.056	27.80	360	610	685	60	*	
630	30.FA0.00.17.063	32.00	360	640	685	60	*	
710	30.FA0.00.17.071	37.60	370	730	800	60	*	
800	30.FA0.00.17.080	48.40	380	840	905	60	*	
900	30.FA0.00.17.090	61.40	390	944	1005	60	*	
1000	30.FA0.00.17.100	91.70	420	1047	1110	60	*	
1200	30.FA0.00.17.120	137.50	450	1245	1330	60	*	
1400	30.FA0.00.17.140	180.00	450	1425	1540	60	*	
1600	30.FA0.00.17.160	250.00	450	1625	1840	60	*	

TEGA Engineering Industry & Trade Inc.
 Organize Sanayi Bolgesi Kırım Hanlığı Cad. № 1
 Ayas Yolu 25. km.
 06930 Sincan Ankara/Türkiye
 Tel: 0090 312 267 18 76
 Fax: 0090 312 267 18 77

Web: www.tega.com.tr

Официальный дистрибьютор в России Компания НСПС
www.nsp-s-ural.ru

Втулка под фланец TEGA®.

Марка полиэтилена: *PE 100 SDR 17*.

Область применения

Втулки марки TEGA® применяются для строительства наружных инженерных сетей из полиэтилена (водоснабжение, газоснабжение, канализация). Для установки на ПЭ трубопровод запорно-регулирующей арматуры. (Задвижки, краны, фильтра, затворы, фланцы).

Инструкция по применению:

При электромuffтовой сварке:

1. Зачистите области сваривания на трубе и на втулке скребком.
2. С помощью специального средства (обезжирить) удалите оксидный слой .
3. Наденьте на зачищенные и обезжиренные концы деталей э.с. муфту и следуйте инструкции по э.с. сварке.

При стыковой сварке:

1. Закрепите в аппарат трубу и втулку.
2. С помощью специального ножа срежьте слой ПЭ с торцов трубы и втулки.
3. Производите стыковую сварку согласно руководству по эксплуатации сварочного аппарата.

Преимущества втулок под фланец марки TEGA®

- Компания TEGA® производит втулки диаметром от 20-1600.
- Уникальная рабочая поверхность обеспечивает точность и легкость монтажа.
- Используется сырье высшего качества.