

B

Сверление с



ALFRA ROTABEST®

40RQ



Сверлильный станок ALFRA Rotabest® 40 RQ

ALFRA. Сделано в Германии

Технические характеристики:

| | |
|----------------------------|--|
| Корончатое сверло: | Ø 12,0 - 40,0 мм |
| Глубина вырубки: | 50,0 мм |
| Спиральное сверло: | Ø 1,0 - 13,0 мм |
| Зенкование: | Ø 10,0 - 40,0 мм |
| Нарезка резьбы: | с аппаратом нарезки резьбы M3 - M20 |
| Потребляемая мощн.: | 1200 Вт |
| 2-скор. коробка передач: | 250/450 об./мин. |
| Установка инструмента: | 19,0 мм Rota-Quick® быстросменная система |
| Охлаждение: | встроенное, автоматическое |
| Напряжение: | 230 В или 110 В (50-60 Гц) |
| Сила магнитного сцепления: | 16000 Н |
| Магнитный цоколь: | 80 x 230 мм (жесткая фиксация) |
| Регулировка высоты: | 100 мм |
| Высота хода держателя: | 170 мм |
| Вес: | 16,0 кг |

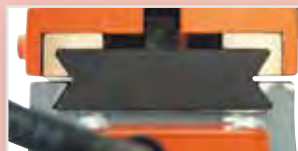
Комплект поставки:

- Сверлильный станок 40 RQ
- Транспортный контейнер
- Система охлаждения
- Спрей для сверления
- Быстрозажимной сверлильный патрон Ø 1 - 13 мм
- Приспособление для удаления стружки
- Предохранительный ремень
- Корончатое сверло HSS-Co Ø 22 мм
- Сбрасыватель



Арт. №

| | | |
|--|-------|-----------|
| Станок в комплекте ALFRA Rotabest® 40 RQ | 230 В | 18610 |
| Станок в комплекте ALFRA Rotabest® 40 RQ | 110 В | 18610.110 |



Надежные направляющие из латуни обеспечивают оптимальное перемещение инструментальных салазок.



Быстросъемная система Rota-Quick® для легкой и удобной замены корончатого сверла. Подходят все стандартные корончатые сверла с хвостовиком Weldon.



Новинка – надежная клавиатура с плоским ленточным кабелем, панель управления расположена под углом, непосредственно в зоне видимости пользователя. Легко достигаема даже при обработке узких U-образных профилей и сверлении в сдвоенных T-образных опорных балках.



Магнитный цоколь с тремя катушками вместо двух и новой магнитной системой M.P.I. (Magnetic Power Increase). Электронное увеличение силы сцепления с магнитом в начале процесса сверления для повышения надежности инструмента и безопасности пользователя. Запрессованные латунные кольца для защиты магнитных катушек.



Нивелирующие винты для перемещения инструментальных салазок находятся не спереди, как раньше, а сзади, что обеспечивает большую безопасность. Фиксирующее устройство устанавливается на любой высоте для удобной смены инструмента.



Двигатель с бесступенчатой регулировкой по высоте на инструментальном суппорте для максимального увеличения хода держателя при использовании спиральных сверл и сверлильных патронов.



Сердце магнитных сверлильных станков - надежное электронное распределительное устройство с лёгким доступом при техобслуживании.