

КЛАПАНЫ ОБРАТНЫЕ ЗКО

ТУ 3689-018-10524112-2002.

Разрешение госгортехнадзора России № РРС 03-11151 от 09.02.2004.

ОКП 368912



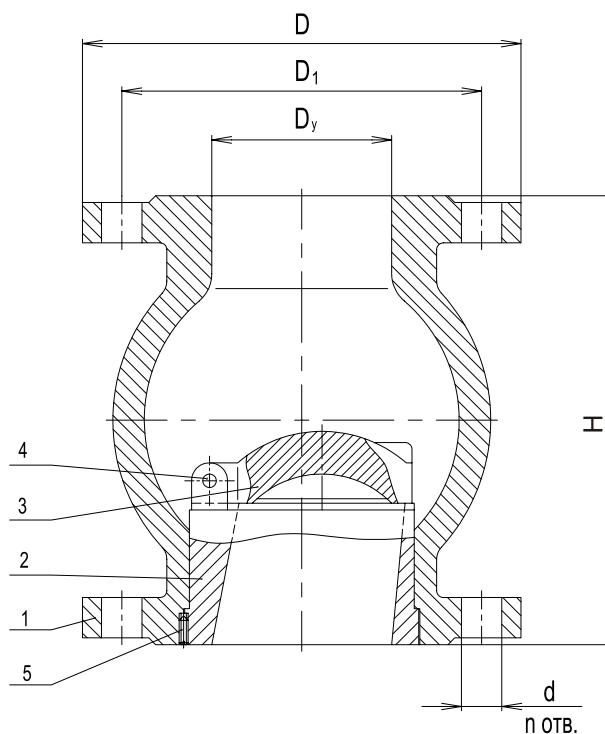
Клапаны обратные ЗКО предназначены для отсекаания обратного потока среды при прекращении подачи нефтепродуктов в технологических трубопроводах.

Клапаны обратные устанавливаются на наливных устройствах нефтебаз и АЗС с рабочим давлением от 1МПа (10кг/см²) до 4 МПа (40 кг/см²).

По устойчивости к воздействию климатических факторов внешней среды клапаны обратные изготавливаются в исполнении У и УХЛ, категория размещения 1 по ГОСТу 15150-69.

Пример обозначения при заказе: ЗКО - 150 УХЛ1 ТУ 3689-018-10524112-2002, где: 150 - условный проход, УХЛ1 - климатическое исполнение.

Наименование параметров	ЗКО-50	ЗКО-80	ЗКО-100	ЗКО-150	ЗКО-200
Условный проход Ду, мм	50	80	100	150	200
Условное давление P _y , кг/см ²	10	10	25	25	40
Габаритные размеры, мм					
- диаметр D	160	195	230	300	375
- высота H	158	198	223	275	385
Присоединительные размеры, мм	D	160	195	230	300
	D ₁	125	160	190	250
	d	18	18	22	26
	п, шт.	4	8	8	8
Масса кг, не более	2,8	5,0	8,2	12,6	18



Общий вид клапана обратного ЗКО:

1-корпус, 2-седло, 3-крышка, 4-ось, 5-винт