

КОЛЕСО ВИХРЕВОЕ НАСОСА СВН-80, КОЛЕСО ВИХРЕВОЕ НАСОСА СЦЛ-20-24

ТУ 3689-029-10524112-99.

ОКП 368990

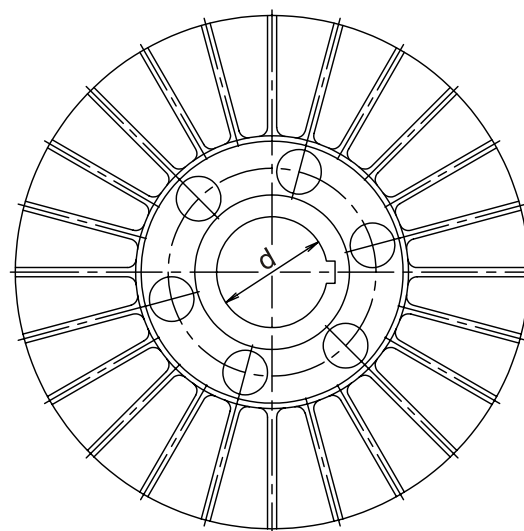
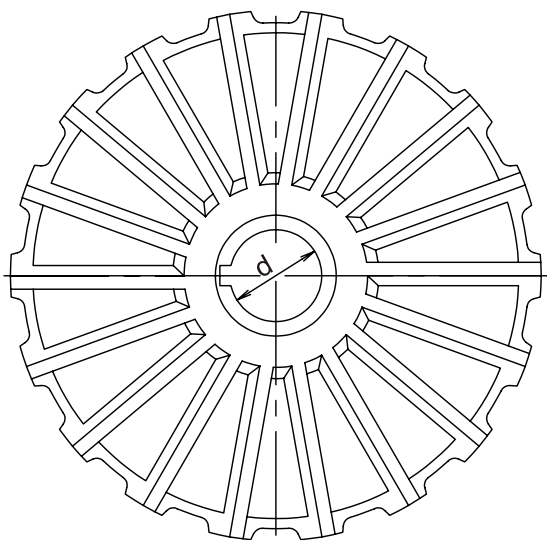
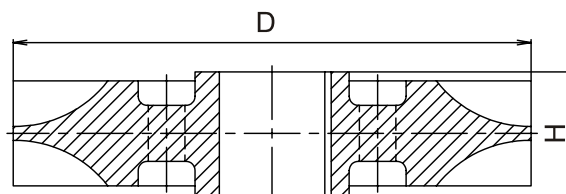
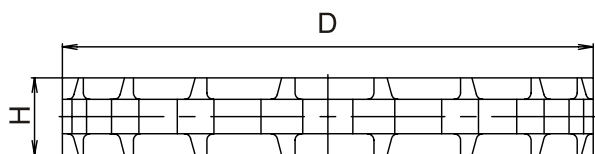
Разрешение госгортехнадзора России 45РТ № 007385 от 06.08.01.



Вихревое колесо СВН-80 является рабочим колесом одноступенчатого насоса СВН-80. Вихревое колесо СЦЛ-20-24 является рабочим колесом II-ой ступени двухступенчатого насоса СЦЛ-20-24.

Пример обозначения при заказе:
СВН-80, ТУ 3689-029-10524112-99.

Наименование параметров	СВН-80	СЦЛ-20-24
Рабочая частота вращения, об/мин.	1 450	1 450
Габаритные размеры, мм. - высота Н - диаметр D	30 218	40 200
Диаметр отверстия d, мм.	30	40
Масса колеса, кг., не более	1,5	2,0
Материал колеса	Алюминиевый сплав	



Общий вид колеса вихревого насоса СВН-80.

Общий вид колеса вихревого насоса СЦЛ-20-24.