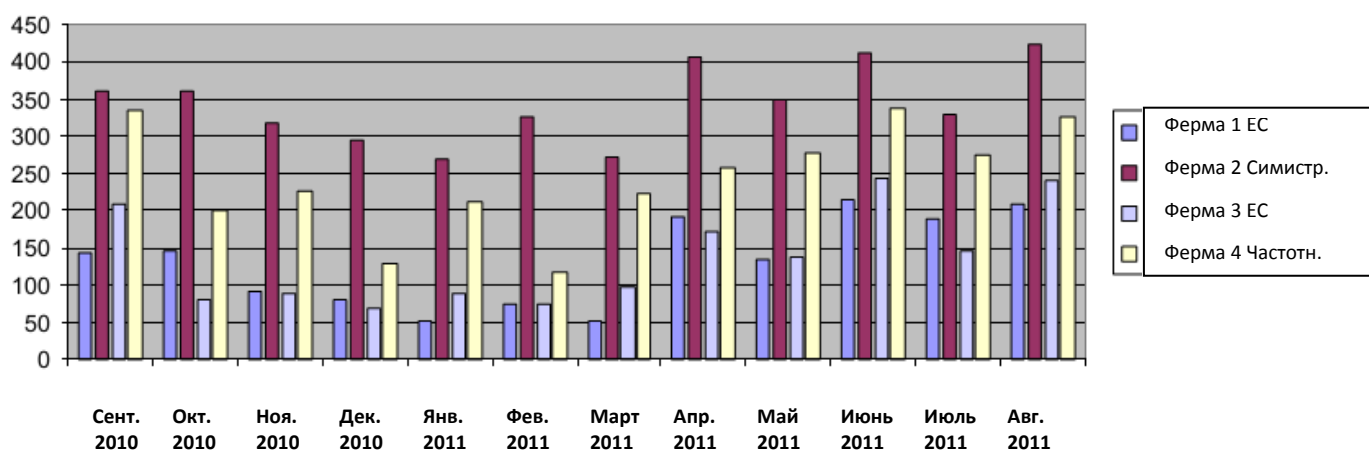


ПОТРЕБЛЯЕМАЯ МОЩНОСТЬ В КВ/ЧАС ПРИ ИСПОЛЬЗОВАНИИ ЕС – СИМИСТОРНЫХ – ЧАСТОТНЫХ ДВИГАТЕЛЕЙ

Результаты измерений, проведенных Йенсенем Отто Йоханеном, в городе Икаст, в период с сентября 2010 по август 2011. Измерения произведены компаниями Энергинорд и Энергимидт с целью определения точных данных из практического использования, для определения энергосбережения при использовании ЕС-двигателей по отношению к Симисторным или Частотным. Измерения проводились в 4х эдентичных по климату фермах на 360 поросят весом 7-30кг. В каждой секции – 1 вытяжка на 370 Ватт – комби-диффузная.

	Сент.	Окт.	Ноя.	Дек.	Янв.	Февр.	Март	Апр.	Май	Июнь	Июль	Авг.	Всего	Потреб-ление %
Ферма 1 ЕС	142,1	146,4	90,6	80,7	52,1	75,9	50,3	191,5	133,8	214,8	188,3	209,6	1576,1	38,1
Ферма 2 Симисторовый	359,8	362,2	319,5	294,0	270,8	327,4	273,6	408,2	350,0	412,4	328,9	425,2	4132,0	100,0
Ферма 3 ЕС	209,2	80,0	87,8	69,0	90,1	75,1	97,7	172,8	138,0	244,4	145,4	239,9	1649,4	39,9
Ферма 4 Частотный	334,5	201,8	225,7	130,0	212,2	117,1	224,1	257,7	277,3	339,5	275,4	327,1	2922,4	70,7

Измеренное потребление энергии (Кватт/час) в месяц за год



Измеренное потребление энергии за год (Кватт/час)

