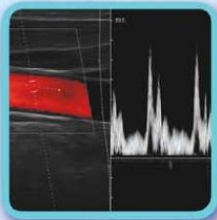


## «АНГИОДИН-СОНО/П»

Портативный ультразвуковой сканер с цветным, энергетическим и спектральным доплером



<p><b>Ультразвуковой сканер «АНГИОДИН-СОНО/П»</b>, в комплекте:</p> <p>СТАНДАРТНАЯ КОНСОЛЬ ПОРТАТИВНОГО УЛЬТРАЗВУКОВОГО СКАНЕРА (Сенсорный ЖК 15-дюймовый ЖК дисплей разрешения 1024 x 768 2 порта для подключения датчиков Встроенный жесткий диск емкостью не менее 200 Гб Встроенный DVD-RW 4 USB-порта / Ethernet порт / Порт S-Video / Порт RS-232 Функциональная клавиатура / Алфавитно-цифровая клавиатура Автоматическое распознавание подключенного датчика. Печать на любой принтер <u>РЕЖИМЫ ОТОБРАЖЕНИЯ:</u> В / В+В / 4В / В+М / М ; Color Doppler (CFM) Power Doppler (PDI) / Directional Power Doppler (DPDI) Pulsed Wave Doppler (PWD) В+PWD (Duplex) ; В+CFM/PDI/DPDI+PWD (Triplex) High Pulse Repetition Frequency (HPRF) Tissue Harmonic Imaging (THI)</p>	1
<p>РЕЖИМЫ СКАНИРОВАНИЯ: линейное / конвексное / микроконвексное Пакет прикладных программ измерений и вычислений Пакет программ измерений и вычислений для ветеринарии Многоязычный интерфейс Набор предустановленных тем для интерфейса программного обеспечения технология PureView подавления спекл-шума и улучшения изображения технология TeleView для передачи изображения через Интернет или локальную сеть на удаленный компьютер )</p>	
<p>Датчик УЗ <b>конвексный</b> мультичастотный <b>С3.5/60/128Z</b>. Рабочие Частоты - 2.0 / 3.0 / 4.0 / 5.0 МГц. Радиус - 65 мм. Зона/Угол обзора 59 мм. Вид обследований: абдоминальные, акушерские, педиатрические.</p>	1
<p>Датчик УЗ микроконвексный мультичастотный <b>EC8.0/10/128Z</b>. Рабочие Частоты - 6.0 / 7.0 / 8.0 / 9.0 / 10.0 МГц. Радиус - 10 мм. Зона/Угол обзора - 156 мм. Вид обследований: трансвагинальные, трансректальные (Опция - адаптер для биопсии)*</p>	1