

Нутромеры канавочные 838 TI для измерения отверстий и внутренних пазов

Особенности

- Для измерения отверстий и внутренних пазов
- Простые и очень удобные в эксплуатации
- Легко читаемые указатели пределов допуска
- Защищены от пыли и водяных брызг
- Наконечники изготовлены из твердого сплава
- Прибор для абсолютных измерений
- В комплекте поставки: свидетельство о поверке



Исполнение А
Диапазон измерений 10-30 мм, № заказа 4495581

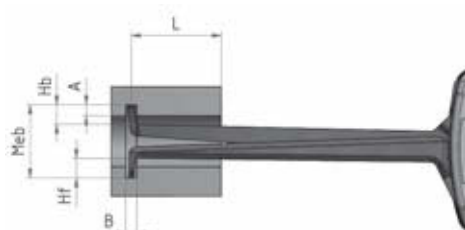


Исполнение В с ручкой
Диапазон измерений 15-65 мм, № заказа 4495076

Технические характеристики и размеры

			Исполнение А						Исполнение В	
			5 - 15	10 - 30	20 - 40	30 - 50	40 - 60	50 - 70	15 - 65	40 - 90
Диапазон измерений	Meb	мм	5 - 15	10 - 30	20 - 40	30 - 50	40 - 60	50 - 70	15 - 65	40 - 90
Цена деления	Skw	мм	0,005	0,01	0,01	0,01	0,01	0,01	0,05	0,05
Пределы допускаемой погрешности	G	мм	0,015	0,03	0,03	0,03	0,03	0,03	0,05	0,05
Предел повторяемости	г	мм	0,005	0,01	0,01	0,01	0,01	0,01	0,025	0,025
Глубина измерений	L	мм	35	85	85	85	85	85	175	175
Глубина канавки	A	мм	2,3	5,2	7,0	7,0	8,3	8,3	4,5	8
Ширина канавки	B	мм	0,8	1,2	1,2	1,2	1,2	1,2	2,5	2,5
Длина измерительного наконечника	Hb	мм	2,5	5,4	7,3	7,3	12,2	12,2	5,3	8,5
Длина неподвижного стержня	Hf	мм	2,5	5,4	7,3	7,3	12,2	12,2	5,3	8,5
Измер. наконечник, шарик-Ø	D	мм	0,6	1	1	1	1	1	1,5	2
Измерительное усилие	F	H	0,8 - 1,2	1,1 - 1,6	1,1 - 1,6	1,1 - 1,6	1,1 - 1,6	1,1 - 1,6	1,2 - 2	1,2 - 2
Класс защиты			IP65	IP65	IP65	IP65	IP65	IP65		
№ заказа			4495580	4495581	4495582	4495583	4495584	4495585	4495076	4495077

Применение



Стенкомер с электронным отсчетным устройством 838 EI для измерения отверстий и внутренних пазов

Особенности

- Высококонтрастный аналого-цифровой жидкокристаллический дисплей
- Измерительные программы, соответствующие техническим условиям практических измерительных задач
- Программы абсолютных и относительных измерений
- Допуски отображаются с помощью 2 светодиодов
- Переключение мм/дюйм
- Класс защиты IP67 или IP63 в соответствии с EN 60529
- Поставляется в комплекте с: свидетельством о поверке, батареей



Исполнение А

Диапазон измерений 10-30 мм, № заказа 4495591



Исполнение В с ручкой

Диапазон измерений 15-55 мм, № заказа 4495596

Технические характеристики и размеры

			Исполнение А						Исполнение В	
			5 - 15	10 - 30	20 - 40	30 - 50	40 - 60	50 - 70	15 - 55	35 - 75
Диапазон измерений	Meb	мм	5 - 15	10 - 30	20 - 40	30 - 50	40 - 60	50 - 70	15 - 55	35 - 75
Цена деления	Skw	мм	0,005	0,01	0,01	0,01	0,01	0,01	0,02	0,02
Пределы допускаемой погрешности	G	мм	0,015	0,03	0,03	0,03	0,03	0,03	0,04	0,04
Предел повторяемости	r	мм	0,005	0,01	0,01	0,01	0,01	0,01	0,02	0,02
Глубина измерений	L	мм	35	85	85	85	85	85	114	114
Глубина канавки	A	мм	2,3	5,2	7,0	7,0	8,3	8,3	4,5	8
Ширина канавки	B	мм	0,8	1,2	1,2	1,2	1,2	1,2	2,5	3
Длина измерительного наконечника	Hb	мм	2,5	5,4	7,3	7,3	12,2	12,2	6	8,5
Длина неподвижного стержня	Hf	мм	2,5	5,4	7,3	7,3	12,2	12,2	6	8,5
Измер. наконечник, шарик-Ø	D	мм	0,6	1	1	1	1	1	1,5	2
Измерительное усилие	F	H	0,8 - 1,2	1,1 - 1,6	1,1 - 1,6	1,1 - 1,6	1,1 - 1,6	1,1 - 1,6	1,2 - 1,7	1,3 - 1,8
Класс защиты			IP67	IP67	IP67	IP67	IP67	IP67	IP63	IP63
№ заказа			4495590	4495591	4495592	4495593	4495594	4495595	4495596	4495597

Принадлежности

	№ заказа		№ заказа	
Интерфейс Digimatic с кабелем передачи данных для прибора исполнения А	838 di	4495083	Щелочная батарея AAA 1,5 В для прибора исп. А*	4243073
Интерфейс Digimatic с кабелем передачи данных для прибора исполнения В	838 di	4495084	Щелочная батарея AAA 1,5 В для прибора исп. В	4243072
			* требуется 2 штуки	