

Грузовые боксы **ATLANT**

Инструкция по сборке и эксплуатации



190020, Санкт-Петербург, Наб. Обводного канала, д. 150
Тел./факс: +7 (812) 495-92-06; 495-92-09; 495-92-10
www.atlant-systems.ru

Бокс грузовой автомобильный – это дополнительный багажник, предназначенный для размещения груза на крыше автомобиля. Бокс устанавливается на багажные поперечные дуги.



Производство Италия

Комплектация:

1. Бокс в сборе
2. Крепёжный комплект
3. Инструкция по эксплуатации

Установка бокса

1. Предварительно разместите бокс на ровной поверхности и откройте его, поворотом ключа на 1/4 оборота против часовой стрелки, при этом в нижней части замка появится красный флажок, который является индикатором открытого состояния (см. рис. 1).



рис. 1

2. Откройте боковые фиксаторы крышки бокса сдвинув планку влево до упора (см. рис. 2)



рис. 2

3. Откройте крышку бокса. Пружинный механизм фиксации крышки откроет бокс на максимально возможный угол, который составляет примерно 30°.

ВНИМАНИЕ!!! Не прикладывайте чрезмерное усилие при открытии бокса. Не прилагайте усилия для раскрытия бокса более чем 30° — это может привести к поломке механизма бокса!



рис. 3

4. Установите передний фиксатор крышки как показано на рис. 3.



рис. 4

5. Установите бокс на дуги багажника как показано на рис. 4.

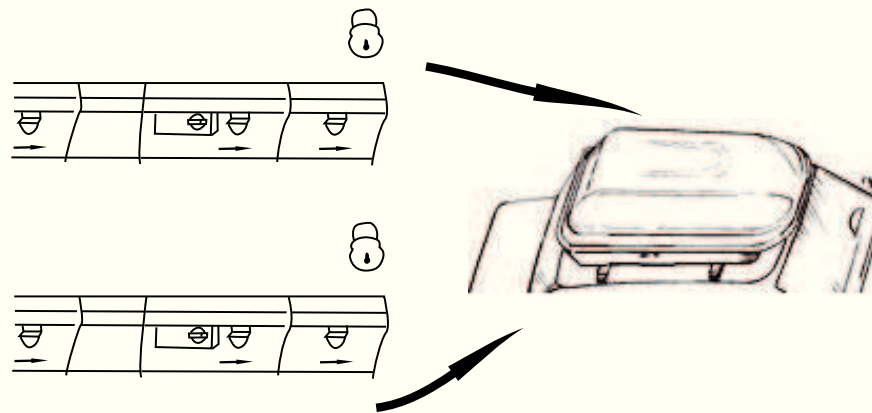
6. Из коробки с крепёжным комплектом возьмите крепёжную скобу. Если в ваш крепёжный комплект входит крепёжная скоба, изображённая на рис. 5, для дальнейшей установки перейдите к пункту 7 данной инструкции.

5. Откройте крышку с одной стороны и закрепите пружинный механизм открывания-закрывания на днище бокса.



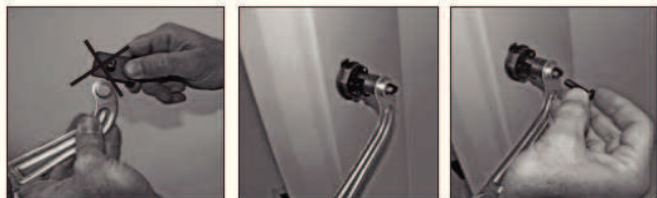
6. Установите передний фиксатор.

7. Закройте крышку и передний фиксатор.

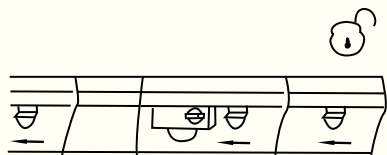


Сборка бокса (при поставке в разобранном виде)

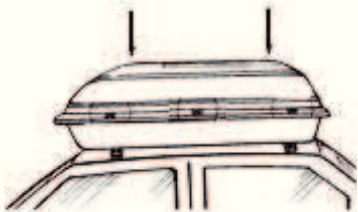
1. Закрепите пружинный механизм открывания-закрывания на крышке бокса



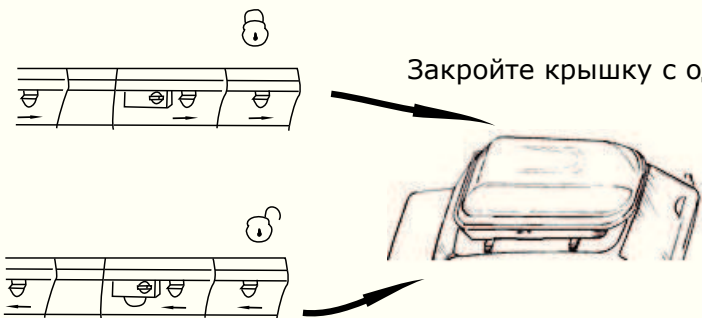
2. Откройте замки и боковые фиксаторы с обеих сторон



3. Установите крышку на днище



4. Закройте крышку с одной стороны



Если в ваш крепёжный комплект входит крепёжная скоба, изображённая на рис. 5а, для дальнейшей установки перейдите к пункту 1 приложения 1 данной инструкции.

Если ваш крепёжный комплект соответствует изображению на рис. 5б, для дальнейшей установки перейдите к пункту 1 приложения № 2 данной инструкции.

Если ваш крепёжный комплект соответствует изображению на рис. 5в, для дальнейшей установки перейдите к пункту 1 приложения № 3 данной инструкции.



рис. 5



рис. 5а



рис. 5б



рис. 5в

7. Установите крепёжную скобу как указано на рис. 6, вставив резьбовой частью в паз днища бокса (см. рис 7). С внутренней стороны бокса на резьбовую часть крепёжной скобы, установите стопорную вставку (см. рис. 8). Зафиксируйте конструкцию барашком (см. рис. 9). Прodelайте данную операцию со всеми четырьмя крепёжными скобами.

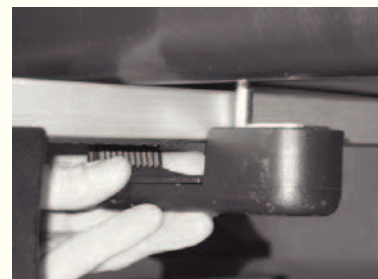


рис. 6



рис. 7



рис. 8



рис. 9

Если толщина дуги вашего багажника более стандартных 22 мм — при установке воспользуйтесь дополнительными компенсаторами, включёнными в крепёжный комплект (см. рис. 10).



рис. 10

8. В целях наиболее эффективной фиксации бокса на дугах передние крепёжные скобы рекомендуется ставить винтом перед передней дугой, а задние — винтом за задней дугой (см. рис. 11 и рис. 12).

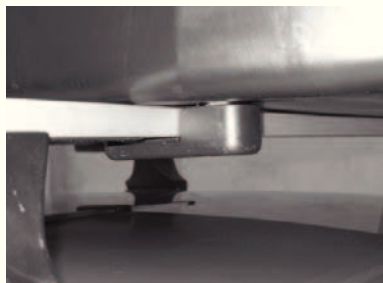
Убедитесь, что бокс установлен ровно, при необходимости поправьте его. Наиболее оптимальным является размещение бокса по оси автомобиля, однако разрешается смещение бокса к левой или правой стороне.

После размещения бокса в удобном для вас месте затяните барашки до упора.



вид сзади

рис. 11



вид спереди

рис. 12

9. Закройте крышку бокса. Закройте задвижку и передний фиксатор. Закройте замок и выньте ключ. Бокс установлен и готов к эксплуатации. (см. рис. 13)



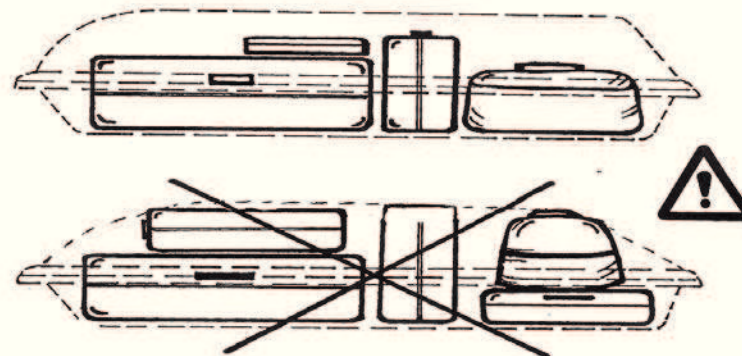
рис. 13

Эксплуатация бокса

Перед загрузкой бокса ознакомьтесь с рекомендациями производителя автомобиля, касающимися допустимой нагрузки на крышу. При расчете предельного веса перевозимого груза учитывайте вес самого бокса и вес багажника. Вес бокса объемом 300л – 10 кг, 320л – 11 кг, 350л – 13 кг, 430л – 14 кг, 500л – 15 кг. Предельная допустимая нагрузка для самого бокса – 50 кг. Превышение предельной допустимой нагрузки может привести к выходу бокса из строя.

Центр тяжести загруженного бокса должен располагаться по возможности ниже.

Распределяйте груз равномерно по всей поверхности бокса. Не допускайте перегруза бокса по весу и объему. Груз не должен препятствовать свободному закрыванию крышки.



Острые края груза целесообразно прикрыть.

Для фиксации груза используйте фиксирующие ремни, поставляемые в комплекте.

Максимальная скорость движения с боксом ограничивается правилами дорожного движения. Запрещается превышать максимальную допустимую скорость, а также использовать бокс в открытом состоянии, с неисправным механизмом запираения, с открытыми боковыми либо передним фиксаторами. Это приведет к разрушению бокса и созданию аварийной ситуации на дороге. Размещенный на крыше бокс может ухудшить управляемость автомобиля – увеличить чувствительность к горизонтальному ветру, увеличить валкость на поворотах, снизить четкость торможения.

В целях экономии топлива снимайте бокс, если он не используется по назначению. Проверяйте общую высоту автомобиля перед въездом в гараж. Мойка бокса осуществляется водой с добавлением автомобильного шампуня. Запрещается пользоваться автоматической мойкой во избежании порчи бокса. Бокс не предназначен для покраски.