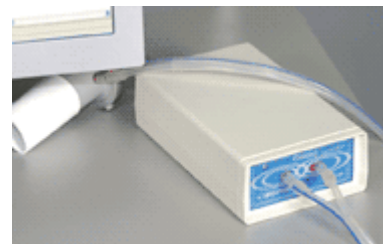


Описание «Спиро-Спектр»

Комплект поставки «Спиро-Спектр»

- блок «Спиро-Спектр»
- импульсная трубка – 2 шт.
- преобразователь потока в сборе – 10 шт.
- запасные части для преобразователя потока
- полукольцо – 5 шт.
- измерительная сетка – 10 шт.
- уплотнительное кольцо – 5 шт.
- мундштук – 20 шт.
- носовой зажим – 2 шт.
- калибровочный шприц (3 л)
- программное обеспечение «Спиро-Спектр» для регистрации, анализа и хранения спирограмм
- руководство по эксплуатации с методикой поверки
- сумка для переноски
- паспорт



Спирометрические исследования незаменимы при диагностике и контроле течения таких патологий, как бронхиальная астма и хроническая обструктивная болезнь легких. Кроме того, спирометрия может быть весьма информативна при обследовании пациентов с другими заболеваниями органов дыхания. Все эти патологии относятся к наиболее распространенным, и их своевременная диагностика имеет огромное значение.

Компьютерный спирометр **Спиро-Спектр** предназначен для диагностики нарушений вентиляционной способности легких. С его помощью могут быть выполнены следующие виды исследований:

- спокойное дыхание/ЖЕЛ
- форсированный выдох
- максимальная вентиляция легких
- медикаментозные пробы

Прибор позволяет проводить диагностические исследования как взрослых, так и детей.

Прибор и программное обеспечение разработаны с учетом рекомендаций МЗ РФ и Американского торакального общества (ATS).

Особенности «Спиро-Спектр»

Высокая точность измерения объемно-скоростных параметров дыхания

Использование в конструкции спирометра высококачественных датчиков и электронных компонентов, индивидуальная калибровка каждого прибора на специальном стенде, применение показаний встроенных датчиков температуры, атмосферного давления и влажности для автоматической коррекции измеряемых значений (приведение к стандарту ВTPS), использование для калибровки 3-литрового шприца — все это обеспечивает высокую точность измерения объемно-скоростных параметров дыхания.

Разборная конструкция преобразователя потока

Конструкция преобразователя потока обеспечивает удобство очистки и дезинфекции частей прибора, имеющих контакт со слизистыми оболочками и дыхательным воздухом пациента.

В комплект поставки входит такое количество сменных преобразователей, которого вполне достаточно для проведения обследований в течение дня без перерывов на дезинфекцию деталей спирометра. Кроме того, с прибором поставляется комплект запасных частей для преобразователей



www.serdcebolit.net 8(499)3906576 Александр Михеев

потока, что гарантирует длительную работу комплекса без дополнительных закупок.

При необходимости вы можете использовать одноразовые или многоразовые мундштуки с посадочным (внутренним) диаметром 30 мм от любого производителя.

Анимация при обследовании детей

Интерактивная анимация облегчает работу с детьми, помогая провести обследование в игровой форме.

Автоматическое формирование заключения с указанием типа нарушения и степени его выраженности

В программе использованы два алгоритма формирования заключения: Кузнецовой (1999 г.) и Кольцуна, Кузнецовой (1989 г.).

Автоматический контроль воспроизводимости и качества выполнения дыхательных маневров

Программа выводит на экран сообщения о том, какие ошибки допущены при осуществлении вдоха и выдоха, и в случае необходимости рекомендует выполнить их дополнительно.

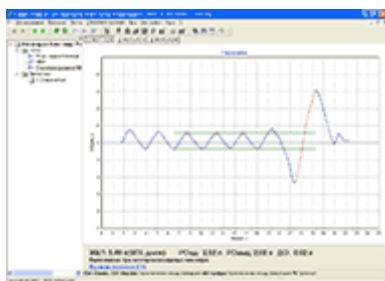


Поддержка нескольких систем должных величин, возможность устанавливать собственные формулы расчета норм

Программа поддерживает работу со следующими системами должных величин: Клемент и соавт. (1984 г.), Клемент и Зильбер (1994 г.), ECCS, ITS и Knudson.

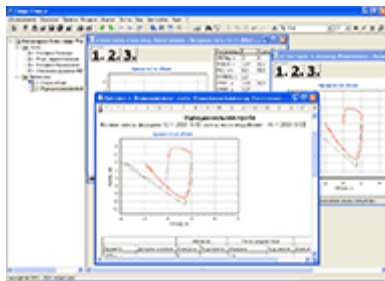
Параметр	Система	Единица	Значение
VC	Клемент	л	1.50
VC	Зильбер	л	1.50
VC	ECCS	л	1.50
VC	ITS	л	1.50
VC	Knudson	л	1.50
VC	Клемент	л	1.50
VC	Зильбер	л	1.50
VC	ECCS	л	1.50
VC	ITS	л	1.50
VC	Knudson	л	1.50

Экранные формы «Спиро-Спектр»



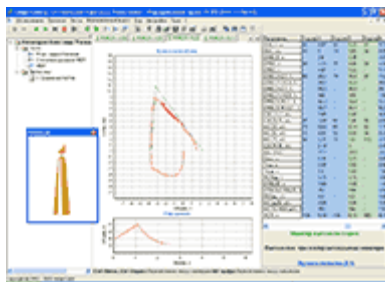
Спокойное дыхание

Основной измеряемый параметр — жизненная емкость легких (ЖЕЛ). Кроме того, при выполнении этой пробы вычисляются резервные объемы вдоха и выдоха. Во всех видах проб обеспечивается вывод спирограмм в режиме реального времени.



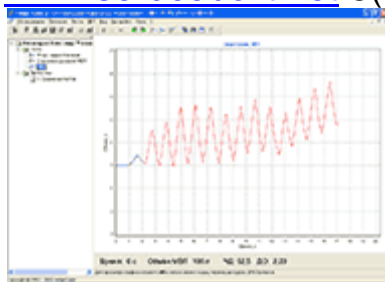
Сравнение тестов

Программа имеет возможность формирования протоколов для провокационных проб, обеспечивая необходимое сопоставление полученных показателей и представление результатов сравнения в удобной форме.



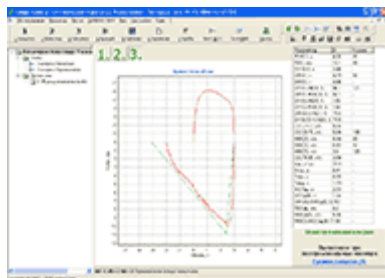
Форсированный выдох

Наиболее важный с диагностической точки зрения вид пробы. При ее проведении вычисляется более 25 показателей вентиляционной функции легких, которые являются основой для получения медицинского заключения. Интерактивная анимация облегчает обследование детей.



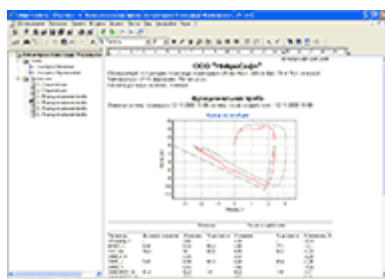
МВЛ (максимальная вентиляция легких)

Во время проведения пробы пациент в течение небольшого промежутка времени выполняет максимально глубокое и частое дыхание через прибор. Вычисляются частота дыхания и объем воздуха, проходящий через легкие пациента за одну минуту.



Экспресс-тест

Особый вариант пробы форсированного выдоха, предназначенный специально для скрининговых исследований. Организация работы с программой позволяет сократить время обследования без потери информативности.



Протокол обследования

В протокол включаются сведения о пациенте, графическая информация, таблицы значений измеренных параметров и медицинских норм, а также текст автоматического заключения. Вы сможете изменять состав протокола по своему усмотрению.

Список измеряемых параметров

Спокойное дыхание: ЖЕЛ, РОвд, РОвыд, ДО
(VC test: VC, IRV, ERV, TV)

Форсированный выдох/Экспресс-тест: ФЖЕЛ, ПОС, ОПОС, ТПОС, ТВЫД, ОФВ0.5, ОФВ1, ОФВ3, ОФВ1/ЖЕЛ (индекс Тиффно), ОФВ1/ФЖЕЛ, ОФВ3/ЖЕЛ, ОФВ3/ФЖЕЛ, МОС25%, МОС50%, МОС75%, СОС200-1200, СОС25-75, СОС75-85, Асх, FIV0.5, FEV0.5/FIV0.5, ПОСвд, MIF50%, MEF50/MIF50
(FVC test: FVC, FEV0.5, FEV1, FEV3, FEV1/VC (Tiffenau index), FEV1/FVC, FEV3/VC, FEV3/FVC, MEF25%, MEF50%, MEF75%, MEF25-75, MEF75-85, MEF0.2-1.2l, Асх, РЕФ, Тсх, ТРЕФ, VPEF, FIV0.5, FEV0.5/FIV0.5, PIF, MIF50%, MEF50/MIF50)

Минутная вентиляция: МВЛ, ЧД, ДО
(MVV test: MVV, BF, TV)

Всего параметров: 31

Информация о ценах и комплектации приборов является ориентировочной, предоставляется для справки и не является публичной офертой.

