

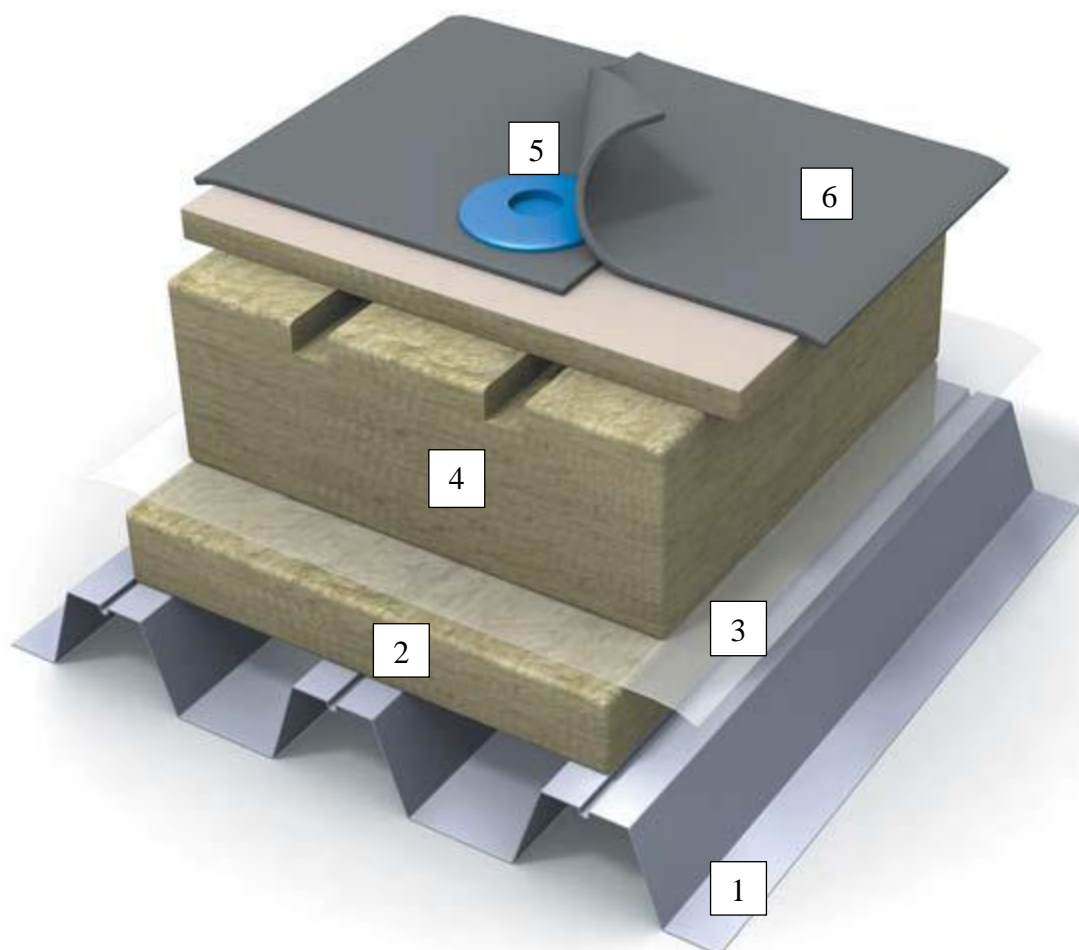
Рекомендации вентилируемой системы:

Трехслойная:

Верхний слой: PAROC ROB 80
Средний слой: PAROC ROS 40g
Нижний слой: PAROC ROB 60

Двухслойная:

Верхний слой: PAROC ROB 80
Нижний слой: PAROC ROS 40g



1. Конструкция основания кровли (профилированный лист, бетон и т.д.)
2. Нижний слой «под пароизоляцию» кровельная плита PAROC ROB 60 (в основном, для кровель с основанием из профнастила)
3. Пароизоляционная пленка
4. Теплоизоляция в два слоя – нижняя (или средняя) кровельная плита с вентканалами PAROC ROS 40g, верхняя кровельная плита PAROC ROB 80
5. Крепежный элемент (через все слои): саморез – для профнастила, дюбель – для бетонного основания
6. Гидроизоляционная мембрана (ПВХ, битум, т.д.)