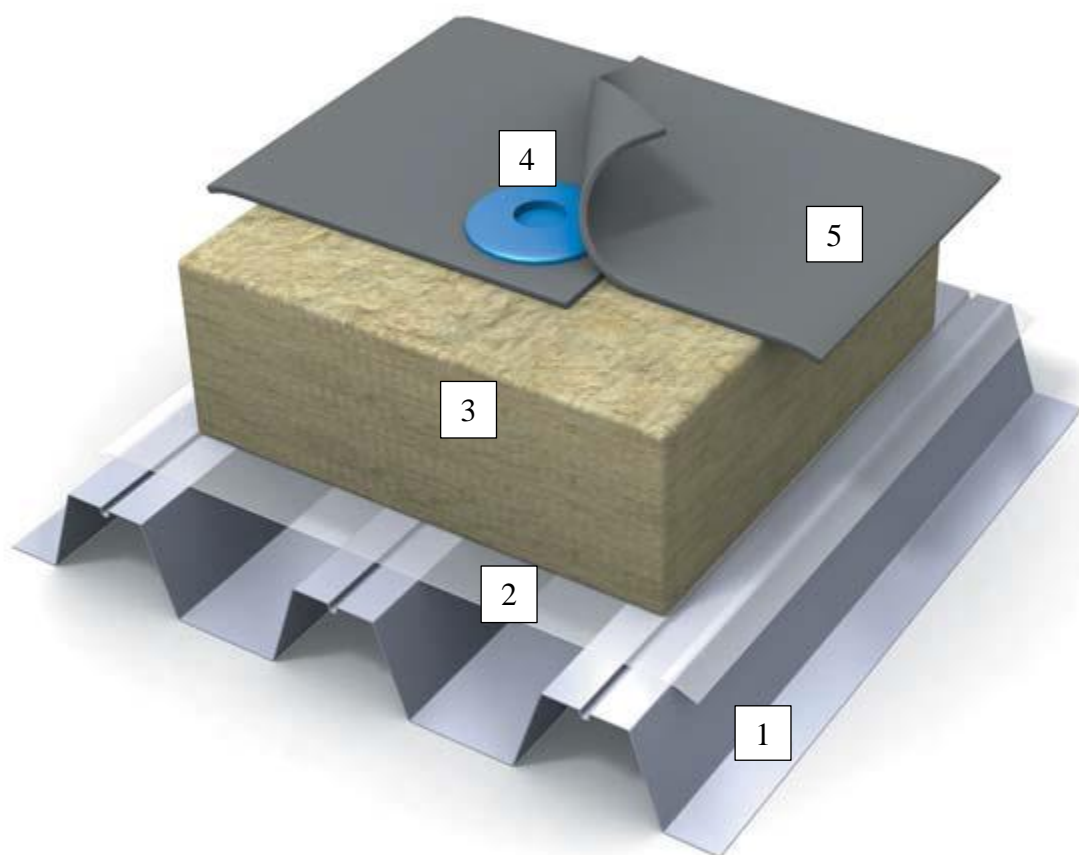


Рекомендации однослойной системы:

PAROC ROS 50



1. Конструкция основания кровли (профилированный лист, бетон и т.д.)
2. Пароизоляционная пленка
3. Кровельная плита PAROC ROS 50
4. Крепежный элемент:
саморез – для профнастила,
дюбель – для бетона
5. Гидроизоляционная мембрана (ПВХ, битум, т.д.)