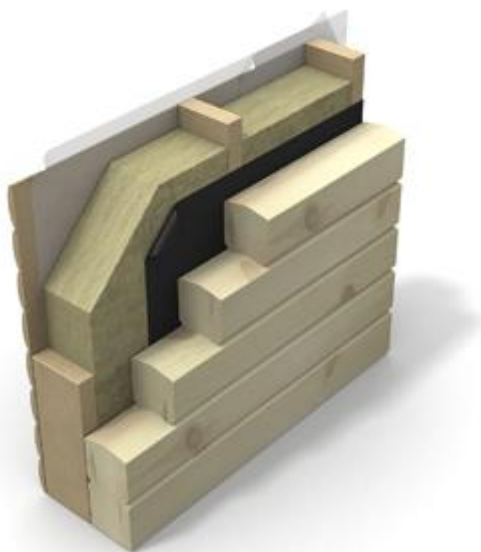


PAROC eXtra

Бревенчатые стены

На сегодняшний день простые бревенчатые стены без дополнительного слоя изоляции не отвечают современным требованиям к энергоэффективности, действующим во многих странах. Обустройство этого дополнительного слоя осуществляется путем установки деревянного каркаса с изоляцией с внутренней или наружной стороны бревенчатой конструкции. Конструкцию с использованием опорных стоек следует подбирать с учетом нормальной усадки бревенчатых стен с течением времени.

Новая бревенчатая стена с внутренней изоляцией

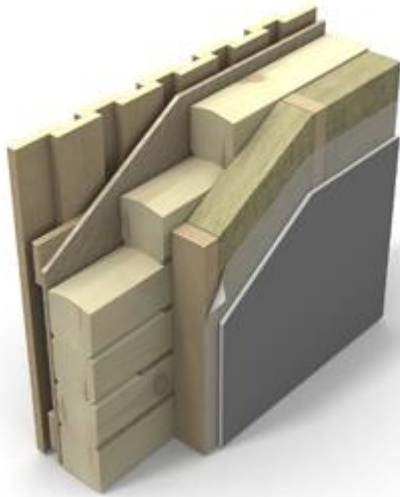


- Бревенчатая стена толщиной 120 мм
- Строительный картон
- Деревянные балки / плита PAROC eXtra
- Пароизоляция
- Поверхностная отделка

Бревенчатые стены: реконструкция

Снимите со стены старый внутренний поверхностный и пароизоляционный барьеры. Загерметизируйте большие зазоры и трещины. Установите новые опорные стойки и уложите между ними плиты изоляции. Новая пароизоляция повышает герметичность.

ПРИМЕЧАНИЕ! Перед укладкой новых слоев изоляции, снимите старые электророзетки и проводку, проложенную на поверхности стен, а так же трубы отопления и водоснабжения со стеновых конструкций.



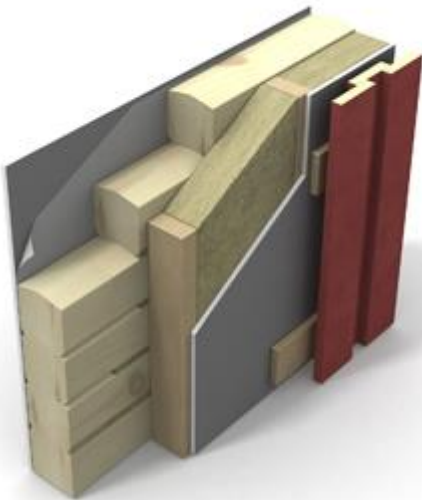
Новая конструкция:

- Внутренняя поверхность
- Пароизоляция
- Деревянные балки / плита PAROC eXtra

Существующая конструкция

- Бревенчатая стена
- Ветрозащитная плита или картон
- Вентиляционный зазор
- Наружная облицовка

Новый слой изоляции можно также уложить с внешней стороны старой стеновой конструкции.



Новая конструкция:

- Наружная облицовка
- Вентиляционный зазор
- Ветрозащитная плита
- Деревянные балки / плита PAROC eXtra

Старая конструкция:

- Бревенчатая стена
- Воздушная/пароизоляция
- Внутренняя облицовка