

PAROC InVent

Вентиляционное оборудование

Снижение до минимума количества потребляемой в системе энергии и передача неизменного количества энергии потребителям могут быть достигнуты благодаря соответствующей изоляции основных компонентов вентиляционной системы и распределительных воздуховодов. Как правило, работы по изоляции оборудования осуществляются в процессе его производства и монтаж какой-либо дополнительной изоляции на месте эксплуатации не требуется.

Для предотвращения передачи шума по воздуховодам из вентиляционных установок требуется применение внутренней шумоизоляции оборудования. Наряду с этим может также потребоваться применение теплоизоляции, а в некоторых случаях – противоконденсационной изоляции.



Для внутренней изоляции вентиляционных установок компания Paroc рекомендует применение следующего решения:

- Установите плиты PAROC InVent с покрытием типа G5.
- Для облегчения эксплуатационного ухода очистку облицовки G5 рекомендуется производить с помощью полиамидной щетки.

В случае обустройства изоляции вентиляционных установок с размещением изоляционных плит, между двумя металлическими плитами рекомендуется использовать плиты PAROC InVent с покрытием типа N.

Противоконденсационная изоляция

При размещении вентиляционной установки в холодном помещении для обеспечения эффективности ее работы и поддержания требуемой температуры воздуха необходимо применение теплоизоляции. Изоляция должна также обеспечивать защиту от конденсации. Для этой цели рекомендуется использовать плиты и маты серии PAROC Hvac с покрытием из алюминиевой фольги.

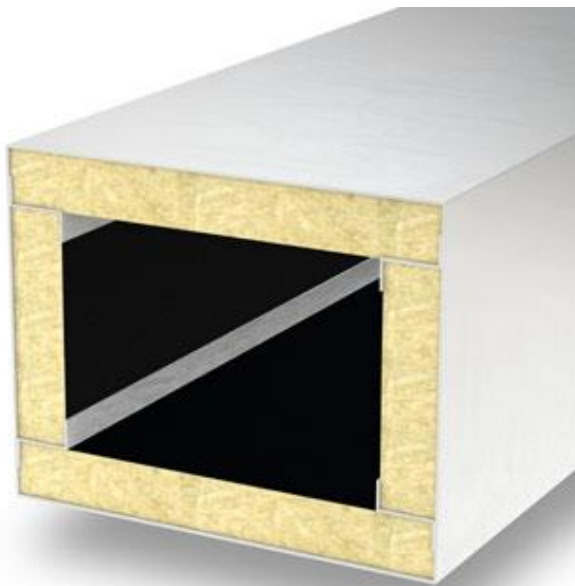
Снижение шума в каналах

Работа оборудования системы вентиляции, а также движение воздуха через каналы могут сопровождаться возникновением нежелательного шума. Кроме того, через воздушные каналы может передаваться шум из смежных помещений или квартир.

Эффективное снижение шума является важным фактором в создании более комфортных условий для жизни и работы.

К числу доступных для пользователей способов снижения шума относятся использование менее шумного вентиляционного оборудования, применение шумоглушителей и звукоизоляции.

Продукция PAROC широко используется в конструкциях вентиляционного оборудования и шумоглушителей. Пористая волокнистая структура и оптимальная плотность делает ее идеальным материалом, используемым для снижения шума.



Глушение шума в каналах

При необходимости снижения уровня шума, передаваемого через воздуховоды, рекомендуется оборудовать их звукоизоляционными плитами PAROC InVent с покрытием. Плиты PAROC InVent специально разработаны компанией Paroc для снижения шума в каналах.

Звукоизоляция

Воздуховоды выполняют функцию своего рода звукопередающих каналов, через которые происходит распространение шума из одного помещения в другое. Наружная изоляция канала позволяет снизить уровень шума, проходящего через стенку канала.

Компания Paroc предлагает широкий выбор плит и матов, армированных проволочной сеткой, предназначенных для использования в качестве наружной изоляции каналов.