

## **PAROC Pro Section 100**

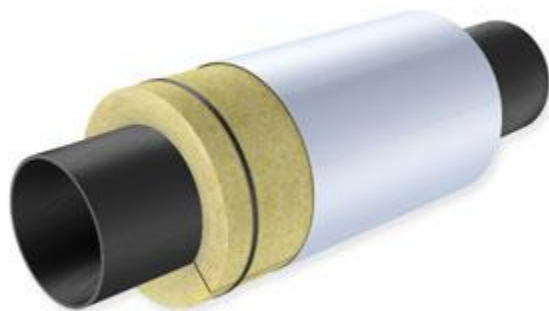
### **Прямые трубопроводы**

Компания Paroc предлагает эффективные решения, отвечающие любым требованиям к изоляции труб. Выбор решения по обустройству теплоизоляции, необходимого для удовлетворения конкретных потребностей заказчика, зависит от рабочей температуры труб. Благодаря отсутствию усадки изоляции с течением времени, ее толщина и изолирующая способность остаются практически неизменными в течение всего срока службы трубопровода. Компания Paroc рекомендует всегда использовать трубные секции для изоляции технологических трубопроводов.

Применение трубных секций для теплоизоляции позволяет сократить потери тепла не менее чем на 25–30% по сравнению с армированными проволочной сеткой изоляционными матами той же толщины, при использовании которых требуется также обустройство несущей конструкции для крепления облицовки. Применение несущей конструкции вызывает образование теплового мостика в изоляции, что приводит к существенным потерям тепла. Поскольку максимальные допустимые потери тепла принимаются за основу при определении необходимой толщины изоляции труб, использование трубных секций позволяет значительно уменьшить толщину изоляции.

### **Технологические трубопроводы**

Большинство технологических трубопроводов эксплуатируется в диапазоне рабочих температур от 50 до 250 °С. В качестве решения по обустройству изоляции таких трубопроводов компания Paroc рекомендует использовать трубные секции с плотностью изоляционного материала 100 кг/м<sup>3</sup>.

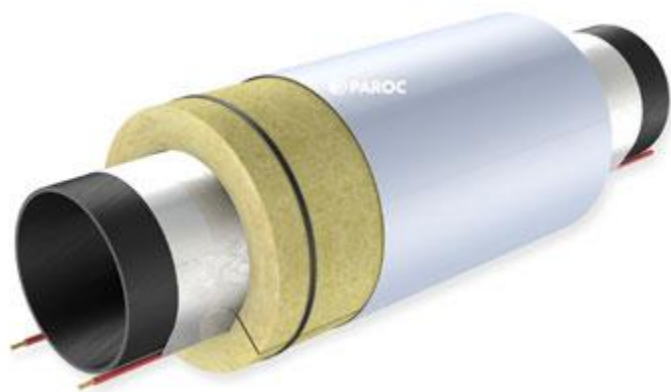


Для технологических трубопроводов с рабочими температурами до 350 °С компания Paroc рекомендует использовать трубные секции типа PAROC Pro Section 100 с одним слоем изоляции, если толщина изоляции меньше 100 мм.

Если толщина изоляции равна или превышает 100 мм, рекомендуется укладывать трубные секции PAROC Pro Section 100 в два слоя.

### **Обогреваемые трубопроводы**

Трубы, оборудованные кабелями для электрообогрева или обвязкой для парового обогрева, покрыты сначала слоем алюминиевой фольги для оптимального распределения тепла по поверхности трубы.



Компания Paroc рекомендует применение алюминиевой фольги в качестве изоляционного покрытия кабелей для электрообогрева или линий парового обогрева обогреваемых трубопроводов.

Монтаж секций типа PAROC Pro Section 100 на трубу следует производить с учетом изменения наружного диаметра в результате электро- или парового обогрева.