

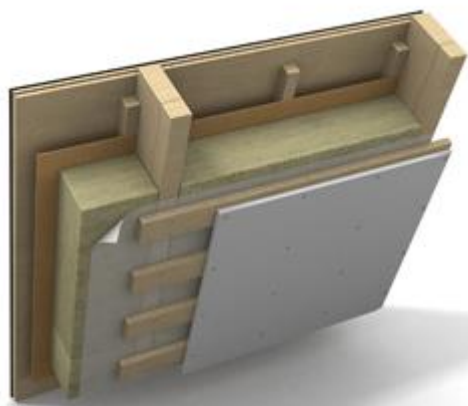
## PAROC WAS 25

### Кровельные конструкции с балочным перекрытием

Толщина изоляции ограничивается размером балок – для увеличения толщины изоляции рекомендуется использовать дополнительные внутренние стойки.

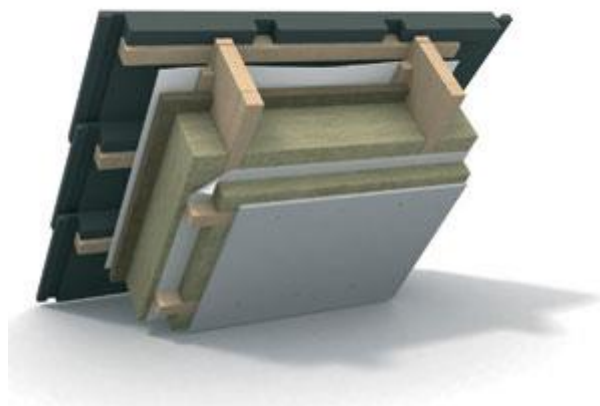
Следует убедиться в наличии необходимого воздушного зазора между изоляцией и конструкциями наружного кровельного покрытия, а также в достаточной плотности слоя ветрозащитной изоляции.

#### **а) С теплоизоляцией между стропильных балок**



- Распорный элемент / воздушный зазор не менее 50 мм
- Ветрозащитная изоляция
- Деревянные балки / плита PAROC eXtra
- Пароизоляция
- Решетчатая обшивка
- Внутренняя поверхность
- Конструкции наружного кровельного покрытия

#### **б) С использованием поперечных брусьев**

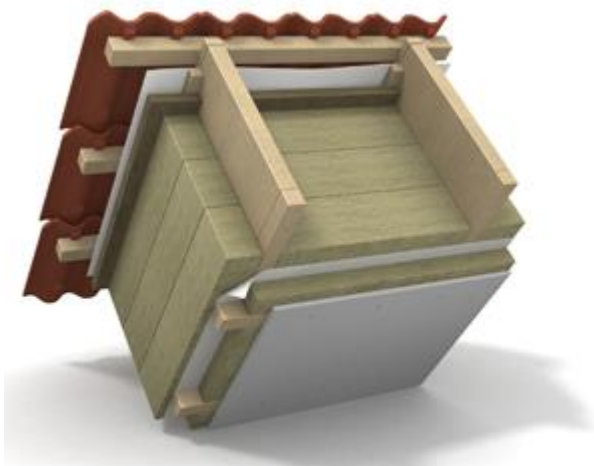


- Конструкция наружного кровельного покрытия
- Распорный элемент / воздушный зазор не менее 50 мм
- Плита PAROC WAS25t
- Деревянные балки / плита PAROC eXtra
- Пароизоляция
- Опорные брусья + плиты PAROC eXtra
- Внутренняя поверхность

### **Конструктивные решения при проектировании энергоэффективного дома**

Для удовлетворения установленным требованиям по обустройству энергоэффективного («пассивного») дома необходимо увеличить толщину изоляции путем установки дополнительных внутренних стоек (см. ниже). Выбор структуры внутренней поверхности слоя пароизоляции следует осуществлять с учетом обеспечения

необходимой воздухопроницаемости. При этом важно обеспечить соответствующий воздушный зазор между изоляцией и наружным кровельным покрытием.



- Наружное кровельное покрытие
- Гидроизоляционный слой кровли
- Вентиляционный зазор толщиной 50 мм + распорный элемент
- Плита PAROC WAS25t или WPS 3n
- Деревянные балки / плита PAROC eXtra
- Пароизоляция (все соединения должны быть заклеены герметизирующей лентой)
- Опорные брусы + плиты PAROC eXtra
- Внутренняя поверхность

**Примечания:**

Согласно определению энергоэффективного или так называемого «пассивного дома» (англ. passive house), данному «Институтом пассивного дома», годовое потребление первичной электроэнергии, а также энергии на отопление и охлаждение не должно превышать определенного уровня. Хотя качественная теплоизоляция играет основную роль в обеспечении соответствия требованиям стандарта, регламентирующего характеристики «пассивного дома», очевидно, что применение только лишь теплоизоляции не может считаться достаточным для решения этой задачи.