

PAROC WAS 50

Вентилируемые фасады: каменные стены.

Бетонная конструкция с кирпичным фасадом.

Наличие у здания кирпичного фасада обеспечивает красивый внешний вид в традиционном стиле. При проектировании кирпичных стен следует иметь в виду следующие аспекты.

Кирпичная кладка способна поглощать влагу, которая впоследствии может проникать на всю толщину кирпичной облицовки.

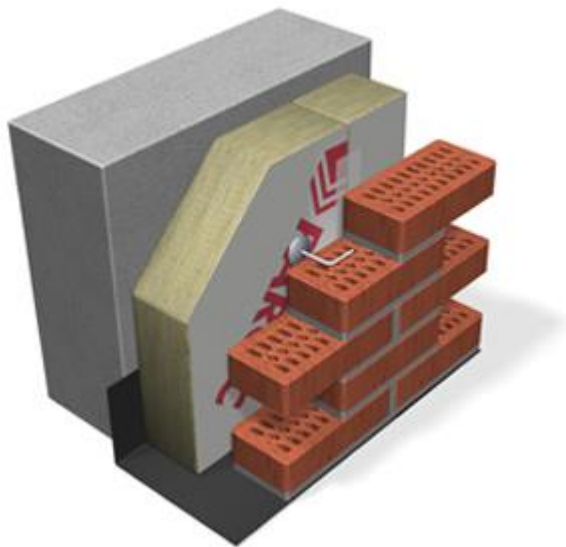
Для удерживания влаги на необходимом расстоянии от изоляционного слоя требуется соответствующий вентиляционный зазор.

Зазор должен быть сплошным, открытым и обеспечивать свободное движение воздуха.

Движение потока воздуха в вентиляционном зазоре в конструкции кирпичного фасада происходит менее интенсивно по сравнению с циркуляцией воздуха в зазоре конструкции с деревянной облицовкой.

Для обеспечения надлежащей вентиляции конструкции каждый третий вертикальный шов в каждом втором ряду кирпичной кладки должен оставаться открытым.

Конструкцию стены следует проектировать с учетом обеспечения отвода проникающей в нее воды.



- Несущая конструкция: бетон, блоки, кирпич или другая конструкция на основе каменной кладки
- Плита PAROC WAS50t
- Вентиляционный зазор ≥ 30 мм
- Кирпичная кладка