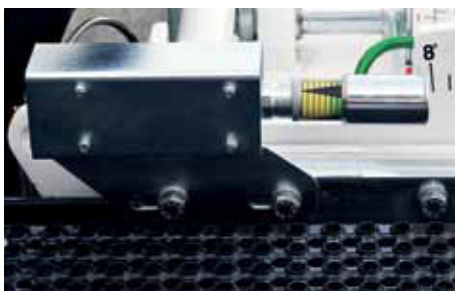


САМОНИВЕЛИРУЮЩИЕСЯ ФРЕЗЫ **PERFORMER**



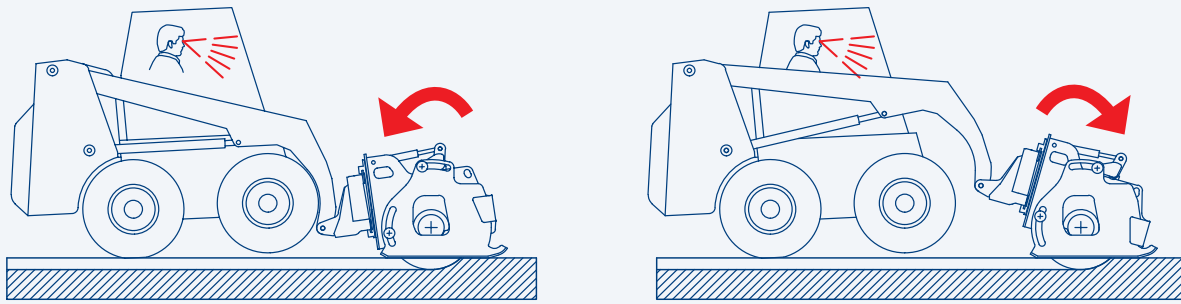
PERFORMER SIMEX
PATENT

Для использования оборудования Simex на полную мощность.

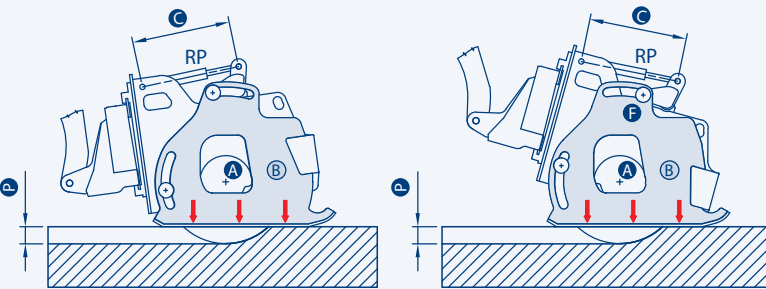


Высокая эффективность

Благодаря прямому приводу поршневых моторов к барабану достигается максимум гидравлической и механической эффективности, уменьшается нагрев масла.



КАК ЭТО РАБОТАЕТ



Регулятор глубины **RP** (механический или гидравлический) смещает ось **F** вверх или вниз, определяя рабочую глубину **P**. Если фреза расположена не параллельно поверхности, сторона **B** наклоняется вперед или назад относительно виртуальной оси **A**; боковые полозья таким же образом обеспечивают сцепление с поверхностью, и рабочая глубина **P** остается всегда постоянной при продвижении. Рабочая глубина **P** может регулироваться лишь изменением длины рабочего хода поршня **C**.

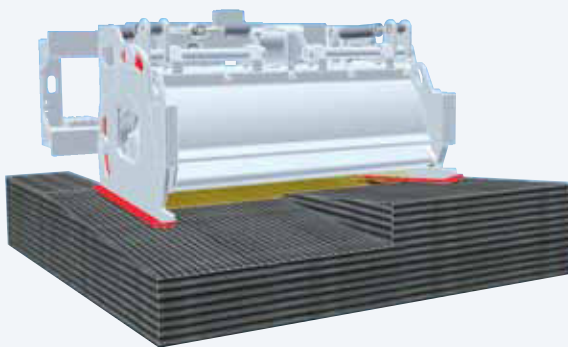
ПОСТОЯННАЯ ГЛУБИНА ПЛАНИРОВАНИЯ. ВСЕГДА.

Независимо от рельефа поверхности, положения фрезы и стрелы носителя.

РЕШЕНА ПРОБЛЕМА ПЛОХОГО ОБЗОРА ДЛЯ ОПЕРАТОРА.

Полозья автоматически выравниваются относительно фрезеруемой поверхности. Поэтому оператора больше не должна беспокоить проблема плохого обзора - он может быть уверен, что глубина фрезерования остается неизменной.

ПРЕИМУЩЕСТВА



НЕЗАВИСИМЫЕ ПОЛОЗЬЯ

Полозья движутся независимо друг от друга согласно рельефу рабочей поверхности (левая и правая).

Преимущества для оператора:

- МАКСИМАЛЬНАЯ СТАБИЛЬНОСТЬ БЕЗ ВИБРАЦИИ

Постоянное идеальное выравнивание с поверхностью обеспечивает максимальную стабильность.

- НИКАКОГО РАСПЫЛЕНИЯ ОТХОДОВ

Благодаря плотному прилеганию полозьев к поверхности, отходы не распыляются и не выбрасываются.

НЕЗАВИСИМАЯ ЛЕВО- И ПРАВОСТОРОННЯЯ РЕГУЛИРОВКА ГЛУБИНЫ

Идеальное выравнивание рабочей поверхности без перепадов высот между соседними проходами.

Эта возможность обеспечивает:

ИДЕАЛЬНО-РОВНУЮ ПОВЕРХНОСТЬ В СЛУЧАЕ БОКОВОГО ПРОХОДА

или

ВОЗМОЖНОСТЬ ВЫПОЛНЕНИЯ НАКЛОННОГО ПРОХОДА.




ПАРАМЕТРЫ
**СТАНДАРТНЫЙ
ПОТОК**
**ПОВЫШЕННЫЙ
ПОТОК**

	PL 25.10	PL 35.15	PL 40.15	PL 45.20	PL 55.20
Performer	опция	опция	опция	в комплекте	в комплекте
Стандартный цилиндр					
Ширина	250	350	400	450	550
Глубина	0-70	0-110	0-150	0-150	0-150
Специальные цилиндры (1)					
Ширина	25 ÷ 250	30 ÷ 400	30-400	30 ÷ 400	30 ÷ 550
Макс. глубина	130	150	170	200	200
Угол самонивелирования	30°	30°	30°	30°	30°
Управление глубиной	Независимое по двум сторонам, гидравлическое или механическое*				
Управление сдвигом	мех./гидр.*	мех./гидр.*	мех./гидр.*	гидр.	гидр.
Поперечный наклон	по запросу	по запросу	по запросу	автом./гидр.	автом./гидр.
Угол наклона	-	16° (опция)	16°	16°	16°
Рабочий вес (2)	350	590-850	660	790(1)-940	840-1050
Необходимый поток масла	30-60	45-75	65-140	65-140	70-140
Необходимое давление масла (3)	240-160	240-160	240-170	300-160	300-160

Противопылевая система орошения (опция) Комплект с электронасосом для мини-погрузчика с борт. поворотом или встроенный в систему бокового сдвига

(*) Опционально

(1) Для стандартной версии без чистящего ремня

ВСТРОЕННЫЙ КОНТЕЙНЕР ДЛЯ ВОДЫ
С НАСОСОМ

SIMEX
PATENT



МНОГОЗУБЦОВЫЙ БАРАБАН ДЛЯ ЧИСТОВОГО ФРЕЗЕРОВАНИЯ

Высокая точность благодаря системе самонивелирования.
Идеально для удаления разметки с дорожной одежды и финишнга поверхности.



ФРЕЗЫ ТЯЖЕЛОГО ТИПА ДЛЯ

ПЛАНИРОВАНИЯ			СКАРИФИКАЦИИ		ГЛУБОКОГО ФРЕЗЕРОВАНИЯ			
PL 50.20	PL 60.20	PL 75.20	PL 1000	PL 1200	PL 40.35	PL 60.25	PL 100.25	
в комплекте	в комплекте	в комплекте	в комплекте	в комплекте	в комплекте	в комплекте	в комплекте	
500	600	750	1000	1200	400	600	1000	мм
0-170	0-170	0-170	0-130	0-130	100-350	0-250	0-250	мм
50 ÷ 500	50 ÷ 600	75 ÷ 750	500 ÷ 1000	600 ÷ 1200	250 ÷ 400	75 ÷ 600	1000	мм
230	230	230	130	130	350	250	250	мм
30°	30°	30°	30°	30°	26°	26°	26°	
Независимое по двум сторонам, гидравлическое или механическое*								
гидр.	гидр.	гидр.	гидр.	гидр.	гидр.	гидр.	гидр.	
автом./гидр.	автом./гидр.	автом./гидр.	автом./гидр.	автом./гидр.	автом./гидр.	автом./гидр.	автом./гидр.	
16°	16°	16°	16°	16°	16°	16°	16°	
900-1050	950(1)-1100	1050-1250	1090(1)-1200	1210-1320	1150-1270	1200-1350	1650-1760	кг
90-160	90-160	110-180	95-200	110-200	90-180	90-160	95-200	л/мин
300-160	300-160	300-180	350-180	350-180	320-180	300-180	350-180	бар
Комплект с электронасосом для мини-погрузчика с борт. поворотом или встроенный в систему бокового сдвига								

- (2) Пользователь несет ответственность за проверку соответствия грузоподъемности, гидросистемы и веса носителя требованиям модели фрезы.
(3) Уровень давления и скорость потока масла должны находиться в обратной зависимости.