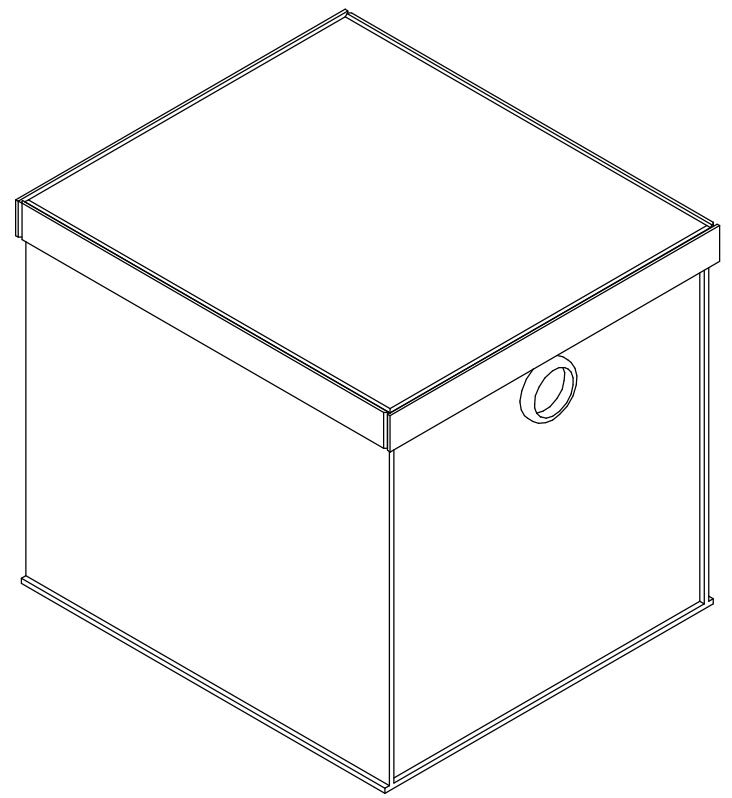
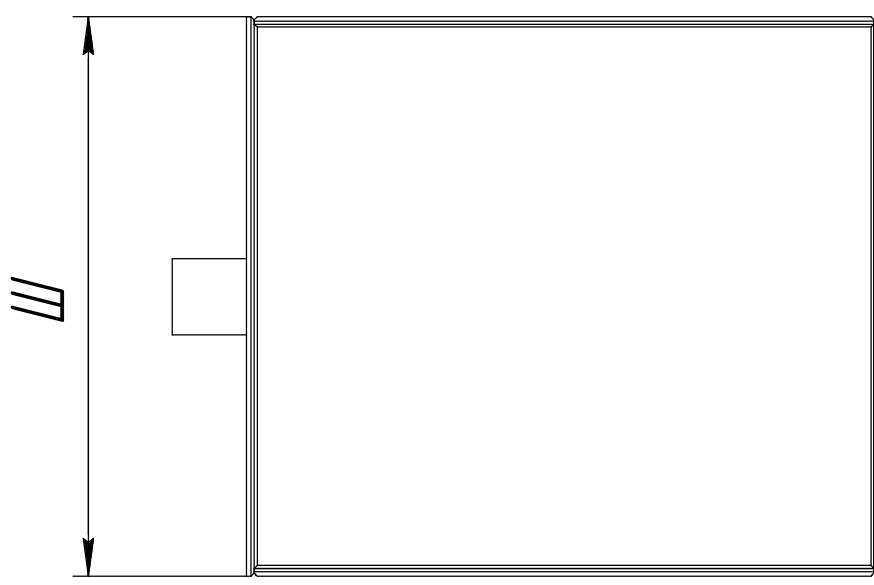
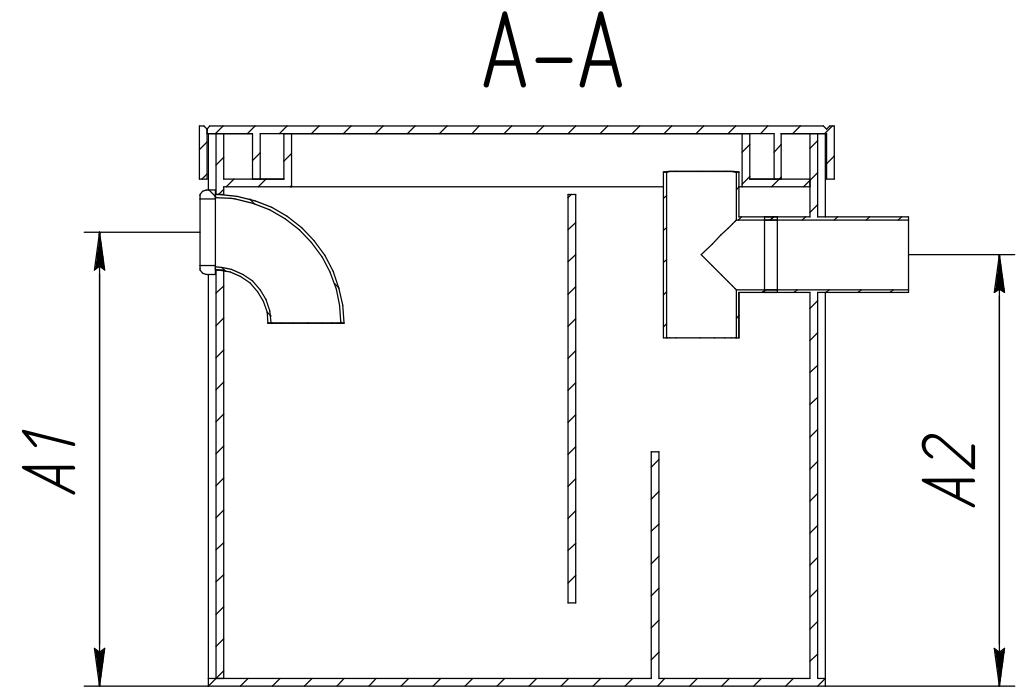
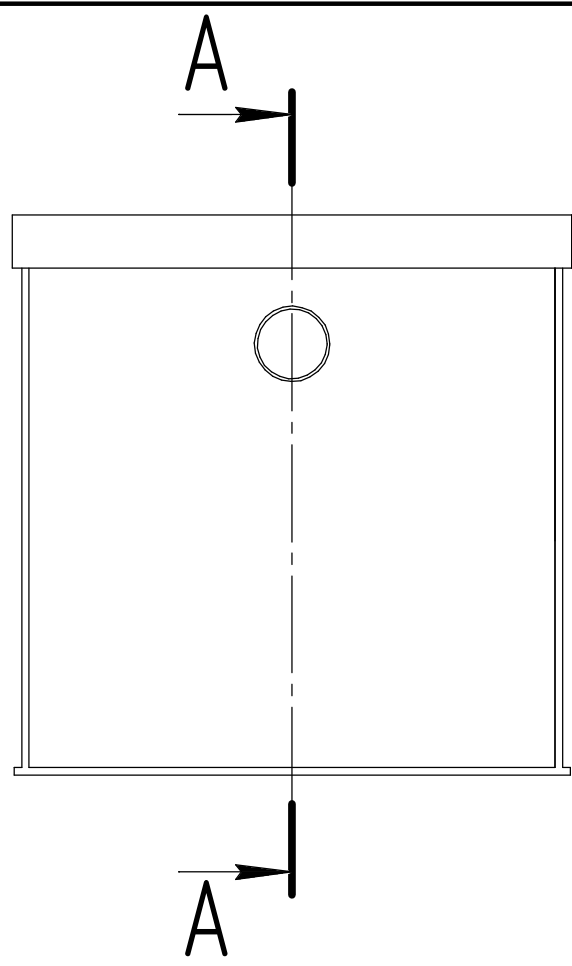
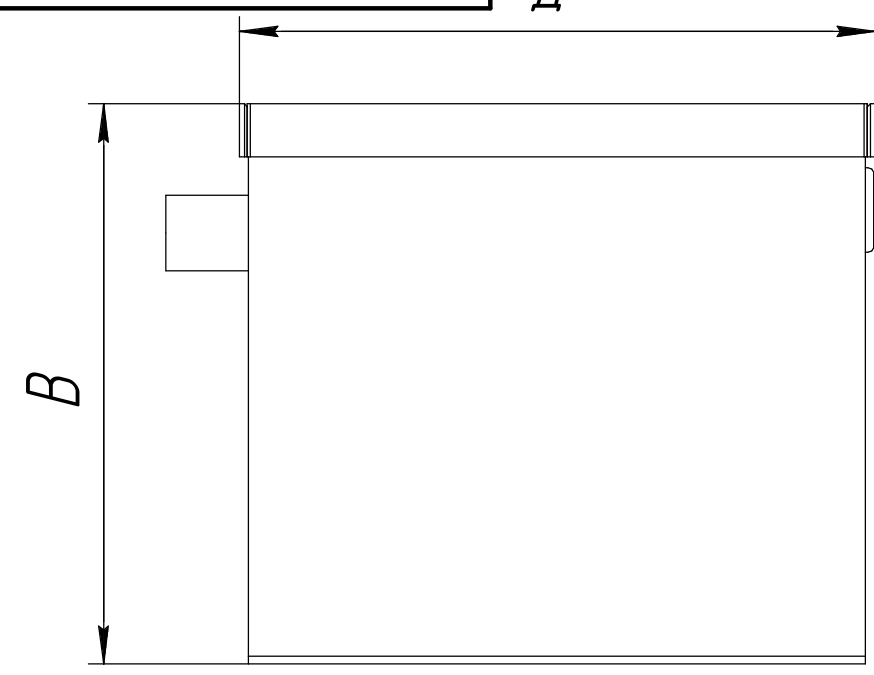


Перв. примен.
 Справ. №
 Подп. и дата
 Инв. № дубл.
 Инв. №
 Взам. инв. №
 Подп. и дата
 Инв. № подл.

БЖ УПШ

Д



наименование	габаритный размер			h входа	h выхода	производительность		залповый сброс	диаметр патрубка
	Д	Ш	В			м3/час	л/с		
ЖУ-1	420	320	370	300	285	0,5	0,1	25	50
ЖУ-2	420	370	370	300	285	0,5	0,1	30	50
ЖУ-3	520	370	370	300	285	0,5	0,1	40	50
ЖУ-4	520	470	370	300	285	0,5	0,1	50	50
ЖУ-5	520	470	420	300	285	1	0,3	60	50
ЖУ-6	620	470	420	300	285	1	0,3	70	50
ЖУ-7	720	470	420	300	285	1	0,3	80	50
ЖУ-8	720	520	420	350	335	1,5	0,4	90	50
ЖУ-9	770	520	420	350	335	1,5	0,4	100	50
ЖУ-10	820	620	420	350	335	1,5	0,4	125	50
ЖУ-11	820	620	470	400	385	1,5	0,4	150	50-100
ЖУ-12	820	620	520	400	385	1,5	0,4	175	50-100

				тип ЖУ				
Изм.	Лист	№ докум.	Подп.	Дата	жироуловитель	Лит.	Масса	Масштаб
Разраб.								
Пров.						Лист	Листов	1
Т.контр.					полипропилен			
Н.контр.								
Утв.								