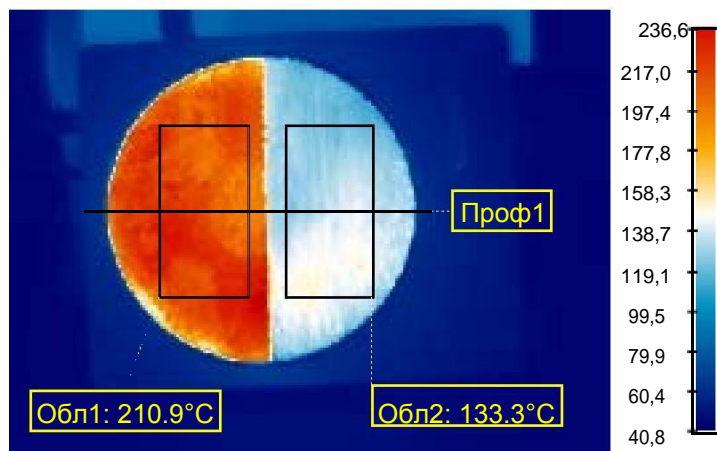


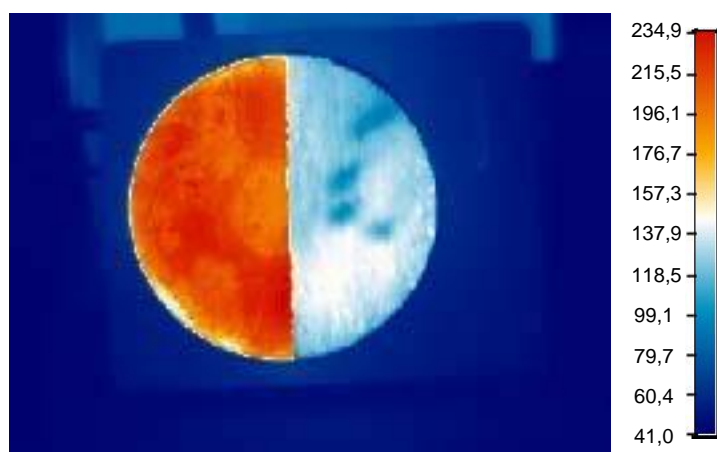
Тепловизионная съёмка прибором DALI-700E теплоизоляционного покрытия "Альтерм"



Нагревательный элемент бытовой электроплитки был покрыт слоем теплоизоляции "Альтерм" толщиной 2 мм. Температура поверхности нагревательного элемента, не покрытой теплоизоляционным покрытием, составляет в среднем по области 210 град С, максимальная - около 225 град С. Температура поверхности нагревательного элемента, покрытой теплоизоляционным покрытием, составляет в среднем по области 133 град С, максимальная - около 135 град С.



Теплоизоляционное покрытие позволяет прикосновение к нагревательному элементу как минимум до 10 секунд без вреда для здоровья.



На термограмме видны следы прикосновения в течение 20 секунд.