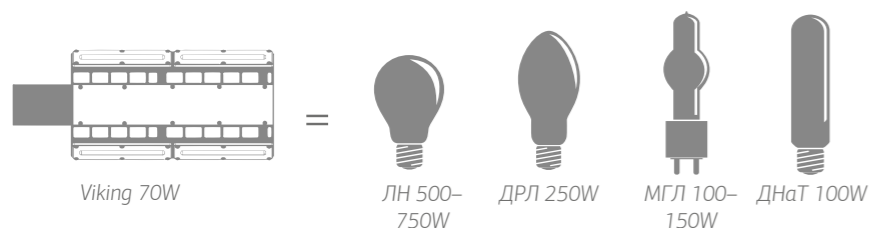


Уличный светодиодный светильник серии VIKING



НОВИНКА!

Светильник светодиодный серии VIKING — применяется для освещения дорог, улиц, дворов и прилегающих к ним территорий, а также стоянок, строительных площадок, автозаправочных станций и пешеходных дорожек.



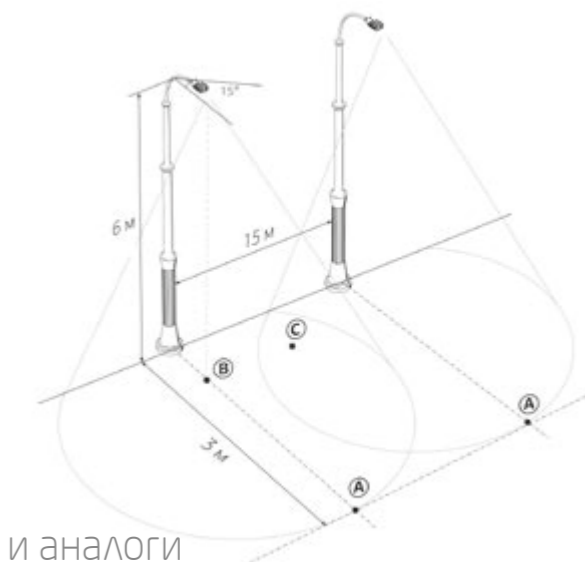
Мощность 70 Вт
Световой поток от 6 800 (±10%)
Степень защиты IP65

Консольный светильник серии VIKING выделяется среди других своим небольшим весом — 1,6 кг, что делает его монтаж легким.

Рассеиватель светильника имеет специальную форму, позволяющую формировать полуширокую и широкую диаграммы распределения светового потока, которые необходимы для уличного освещения.

Уровни освещенности

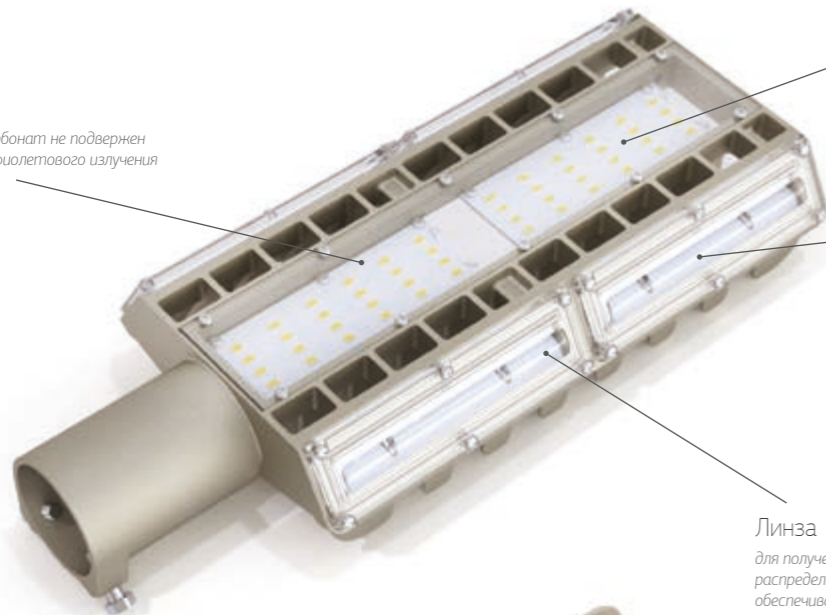
Освещенность в точках, Lx	АТ-ДКУ-70
A	26
B	22
C	17,2



Краткие технические характеристики и аналоги

Параметры	АТ-ДКУ-70
Потребляемая мощность не более, Вт	70
Световой поток ±10%, Лм	6 800
Степень защиты	IP65
Является аналогом светильника с лампой накаливания мощностью до, Вт	500–700
Является аналогом светильника с лампой ДРЛ (ртутная) мощностью до, Вт	~250
Является аналогом светильника с лампой МГЛ (металлогалогенная) мощностью до, Вт	100–150
Является аналогом светильника с лампой ДНаТ мощностью до, Вт	100

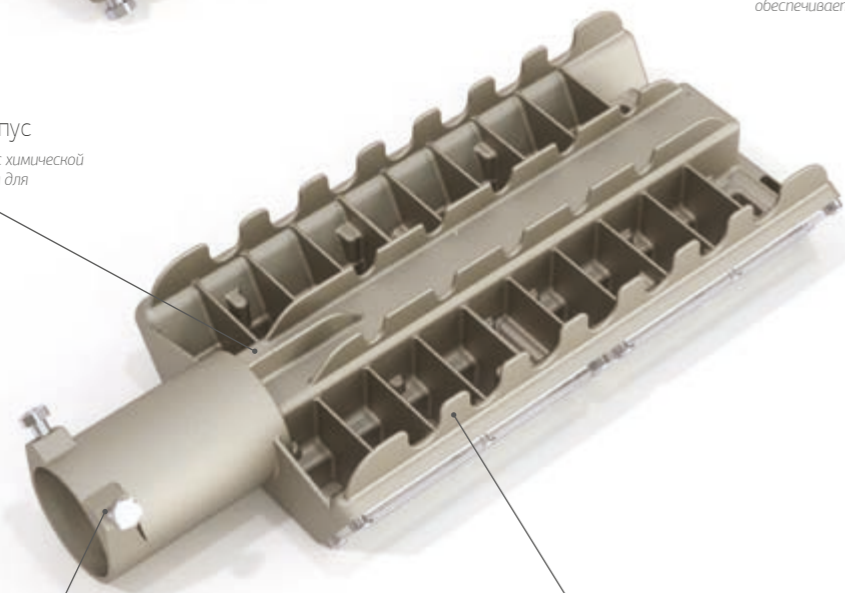
Рассеиватель
ударопрочный поликарбонат не подвержен воздействию ультрафиолетового излучения



Светодиоды OSRAM
два вида светодиодов

Линза
для получения полужирной и широкой диаграмм распределения светового потока, которая обеспечивает освещение больших площадей

Цельнолитой корпус
из алюминиевого сплава с химической обработкой поверхности для защиты от окисления



Ребра радиатора
для увеличения площади охлаждения

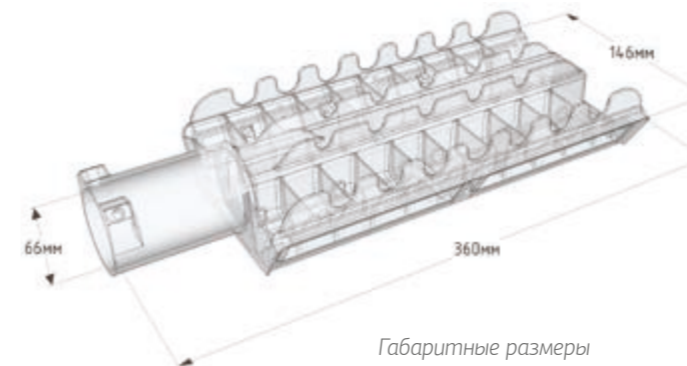
Консольное крепление
устанавливается на трубу диаметром до 50 мм и фиксируется установочными винтами

Подробные технические характеристики

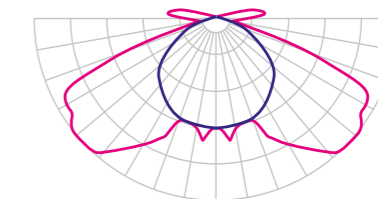
Параметры	АТ-ДКУ-70
Потребляемая мощность не более, Вт	70
Время включения светильник не более, сек	1
Световой поток ± 10%, Лм	6800
Производитель светодиодов	Osram
Угол ½ яркости светодиода, град	80/120
Марка светодиодов	Oslon SSL/ Duris E5
Тип кривой силы света (КСС)	Ш
Количество модулей, шт.	6
Количество светодиодов, шт.	64
Цветовая температура, К	5000
Индекс цветопередачи, Ra	85
Количество источников питания, шт.	2 встроенных
Рабочее напряжение	176–264В/50Гц (AC)
Степень защиты	IP65
Температура эксплуатации, °С	–40*...+50*
Климатическое исполнение	УХЛ1
Гарантия не менее, лет	3
Срок службы светильника, лет	15
Ресурс работы LED, согласно теста LM80, час	>100 000
Материал корпуса	Цельнолитой алюминий
Габаритные размеры светильника, Д×Ш×В, мм	360×146×66
Рассеиватель	Прозрачный ударопрочный поликарбонат
Вес светильника, кг	1,6

* допускается температура эксплуатации от –60 до +60 °С не более 300 часов в год

Расшифровка маркировки — стр. 160
Логистическая таблица — стр. 163

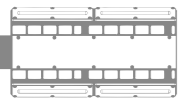


Габаритные размеры



Кривая силы света (тип КСС)

Ш (80/120°)



Примеры проектов с использованием светильников VIKING



Освещение городской застройки светильниками VIKING
(на заднем плане светильники с лампами ДНаТ)



Освещение магистрали светильниками VIKING

