

## Уличный светодиодный светильник серии VIKING



Светильник светодиодный серии VIKING – идеальное решение для освещения проезжей части дорог категорий В, С, территорий парковок, второстепенных улиц, проездов, парковых аллей, тротуаров.



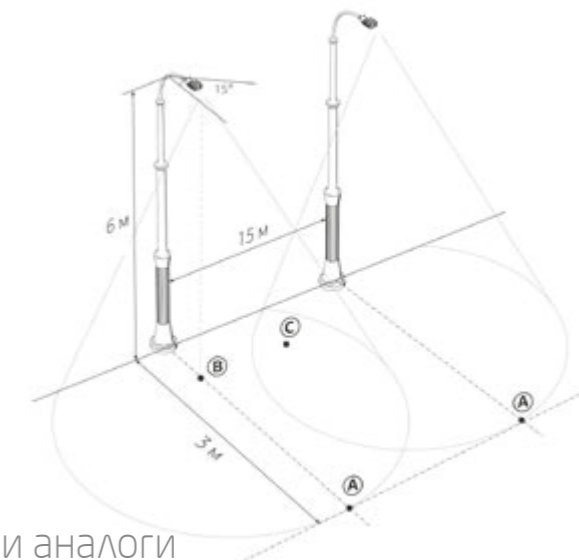
Мощность 40 Вт  
Световой поток 3 400 Лм (±10%)  
Степень защиты IP65

Консольный светильник серии VIKING выделяется среди других своими компактными размерами (длина/ширина/высота — 220 мм/105 мм/60 мм) и очень малым весом — всего 700 грамм, что делает его монтаж легким.

Рассеиватель светильника имеет специальную форму, позволяющую формировать полуширокую и широкую диаграммы распределения светового потока, которые необходимы для уличного освещения.

### Уровни освещенности

Освещенность в точках, Лх	АТ-ДКУ-40
А	13
В	11
С	8,62



### Краткие технические характеристики и аналоги

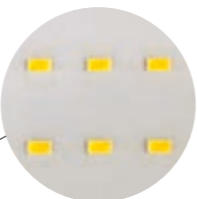
Параметры	АТ-ДКУ-40
Потребляемая мощность не более, Вт	40
Световой поток ±10%, Лм	3 400
Степень защиты	IP65
Является аналогом светильника с лампой накаливания мощностью до, Вт	300
Является аналогом светильника с лампой ДРЛ (ртутная) мощностью до, Вт	125
Является аналогом светильника с лампой МГЛ (металлогалогенная) мощностью до, Вт	70
Является аналогом светильника с лампой ДНаТ мощностью до, Вт	70

## Особенности светильника

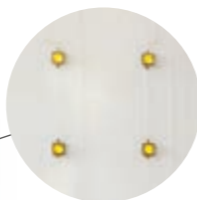
Светильники для уличного освещения

### Рассеиватель

ударопрочный поликарбонат не подвержен воздействию ультрафиолетового излучения



Светодиоды OSRAM  
два вида светодиодов

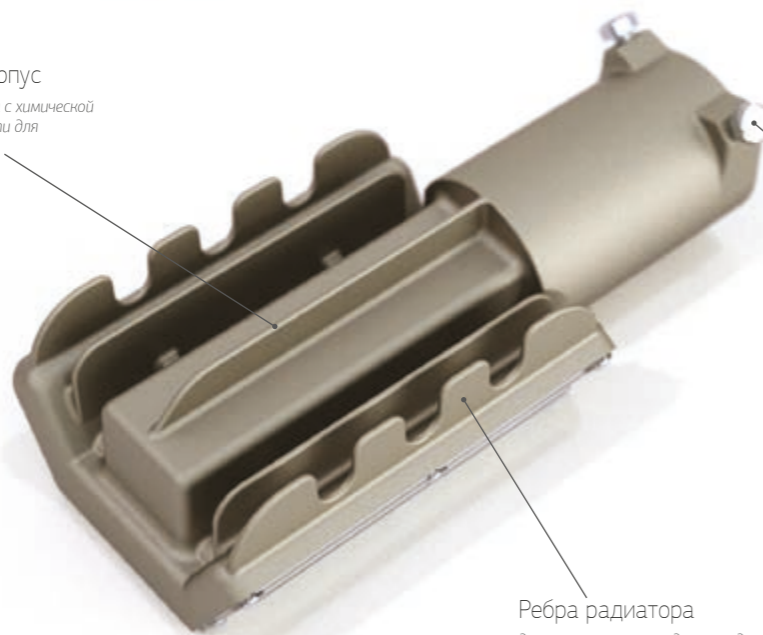


### Линза

для получения полужирной и широкой диаграмм распределения светового потока, которая обеспечивает освещение больших площадей

### Цельнолитой корпус

из алюминиевого сплава с химической обработкой поверхности для защиты от окисления



### Консольное крепление

устанавливается на трубу диаметром до 50 мм и фиксируется установочными винтами

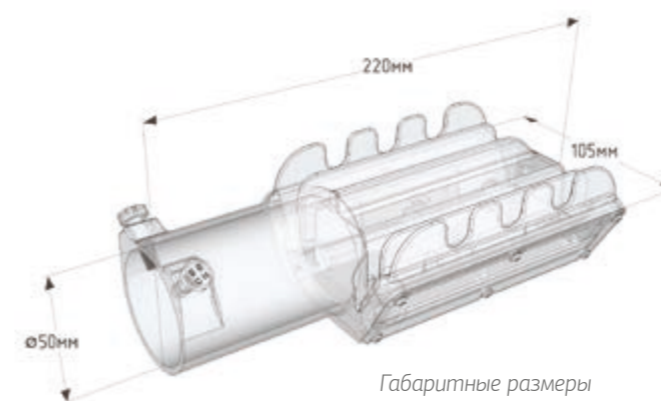
### Ребра радиатора

для увеличения площади охлаждения

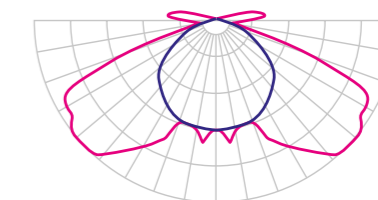
## Подробные технические характеристики

Параметры	АТ-ДКУ-40
Потребляемая мощность не более, Вт	40
Время включения светильник не более, сек	1
Световой поток ± 10%, Лм	3 400
Производитель светодиодов	Osram
Угол ½ яркости светодиода, град	80/120
Марка светодиодов	Oslon SSL/ Duris E5
Количество модулей, шт.	3
Тип кривой силы света (КСС)	Ш
Количество светодиодов, шт.	32
Цветовая температура, К	5000
Индекс цветопередачи, Ra	85
Количество источников питания, шт.	1 встроенный
Рабочее напряжение	176–264 В / 50 Гц (AC)
Степень защиты	IP65
Температура эксплуатации, °С	-40*...+50*
Климатическое исполнение	УХЛ1
Гарантия не менее, лет	3
Срок службы светильника, лет	15
Ресурс работы LED, согласно теста LM80, час	>100 000
Материал корпуса	Цельнолитой алюминий
Габаритные размеры светильника, Д×Ш×В, мм	220×105×60
Рассеиватель	Прозрачный ударопрочный поликарбонат с интегрированной линзой
Вес светильника, кг	0,7

\* — допускается температура эксплуатации от -60 до +60°C не более 300 часов в год



Габаритные размеры



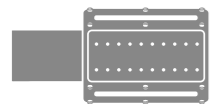
Ш (80/120°)

Кривая силы света (тип КСС)

Расшифровка маркировки — стр. 160

Логистическая таблица — стр. 163





## Примеры проектов с использованием светильников VIKING



Освещение городской застройки светильниками VIKING  
(на заднем плане светильники с лампами ДНаТ)



Освещение городской застройки светильниками VIKING