



ООО «ЗИГ ЛАЙН» ИНН 4703130949, КПП: 47030100, ОГРН 1124703009166,  
юр. Адрес: ул. Школьная 4 корп.1, Ленинградская обл.,  
Всеволожский р-он, п.Бугры,188660.  
a@zigline.ru .Вэб сайт www.6ryk.ru, +7(931)360-63-09, +7(931)220-86-55



Кому: Удачная Техника



От: ООО «ЗИГ ЛАЙН» [www.6ryk.ru](http://www.6ryk.ru)

Исх. номер \_\_\_\_ от 18 августа 2015 г.

Санкт-Петербург 2015 г.

# Коммерческое „ предложение

Система мониторинга, оценки качества  
обслуживания и управления лояльностью клиентов



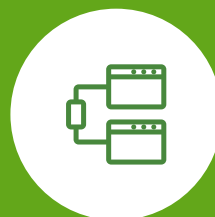
Описание  
системы



Рабочая среда  
программы



Варианты  
установки экранов



Подключение  
системы к сети

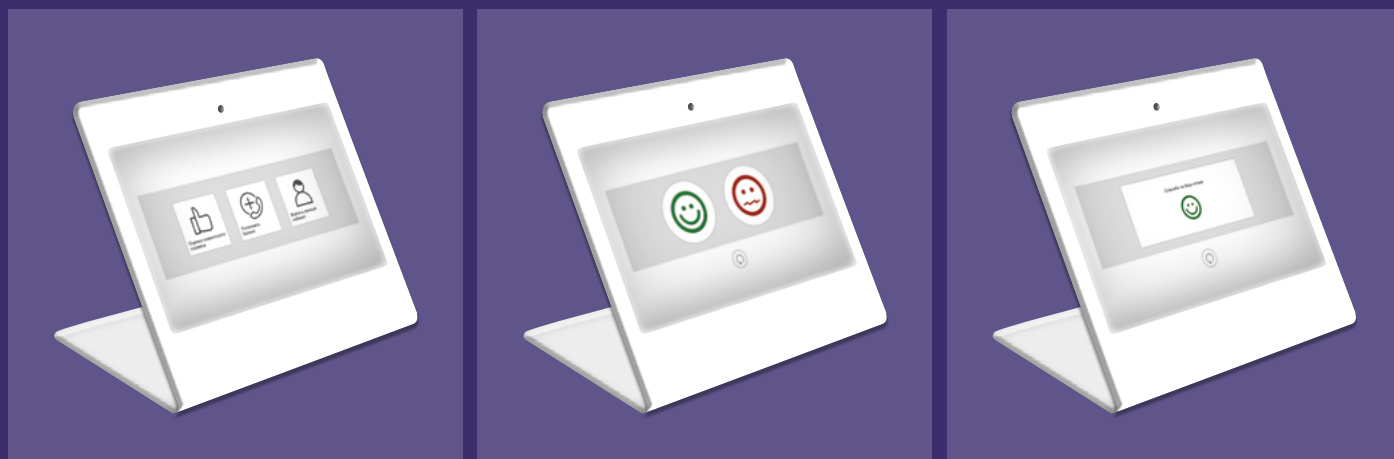


Аналитические  
данные

# Описание системы



- Терминалы оценки качества на базе планшетного компьютера установлены на местах продаж (у кассы).
- Каждый клиент может оценить работу продавца или ответить на заданный вопрос. (рис. 1)
- В случае выбора отрицательного ответа, клиент переходит на опрос причин неудовлетворенности. (рис. 2)



Пример интерфейса пользователя на терминале (рис.1,2)

## **Вы, компонуете структуру экрана и выводимую информацию по вашему усмотрению.**

- Автономная работа при отключении сети интернет, с записью информации на внутренний носитель устройства (до 30 дней), что исключает потерю оперативных данных.
- Стабильная работа 24 часа в сутки и 7 дней в неделю.

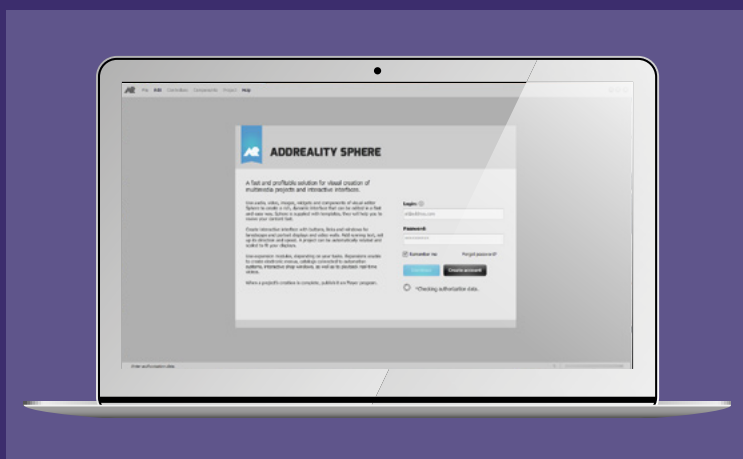
- Оперативная информация о работе всех устройств (включен или отключен, сбой программы и т.д)
- Запись и сохранность всей информации на сервере.
- Программа терминала имеют защиту от стороннего доступа, что позволяет избежать несанкционированного доступа.

- Клиенту предоставляется программа для удаленного централизованного управления терминалами.
- Клиенту предоставляется онлайн личный кабинет для просмотра данных результатов опроса каждого терминала по отдельности или со всех вместе.
- Программный комплекс Addreality имеет модульную структуру, что дает простор и гибкость для внедрения новых проектов, т.е вы можете добавлять другие проекты.

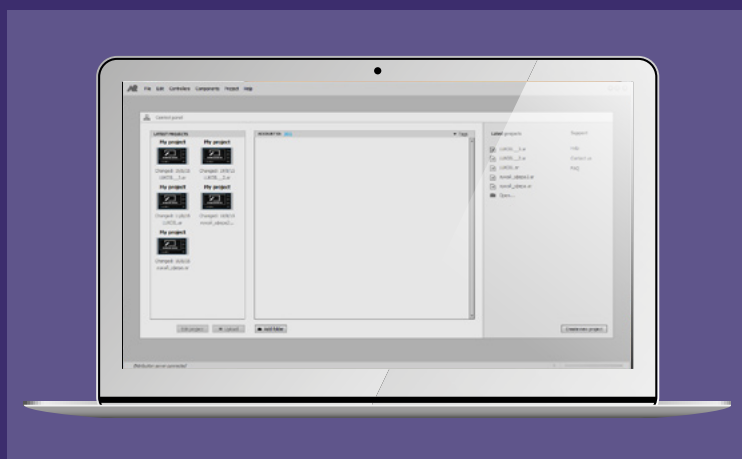
# Рабочая среда программы



- Управление экранами осуществляется просто и понятно с одного рабочего места.
- Блок схема создания и вывода информации на экран:



Среда формирования проекта  
(программное обеспечение)



Меню управления экранами планшета  
или цифрового табло



Рабочее поле программы, простая  
и интуитивная компоновка проекта



Информация, которую можно показывать  
на экране планшета и создавать в единой  
программной среде

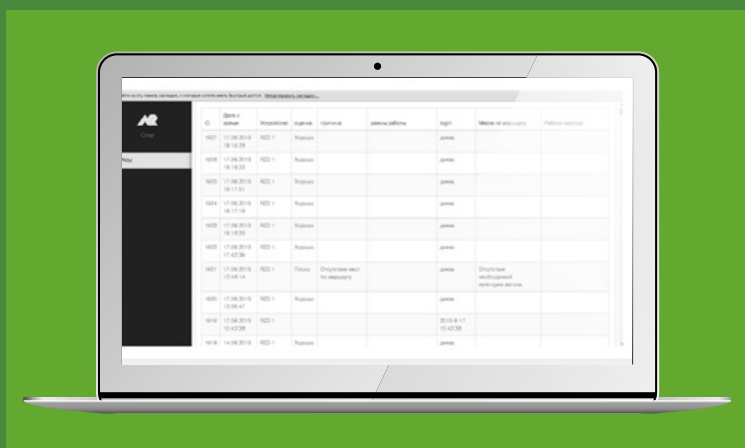




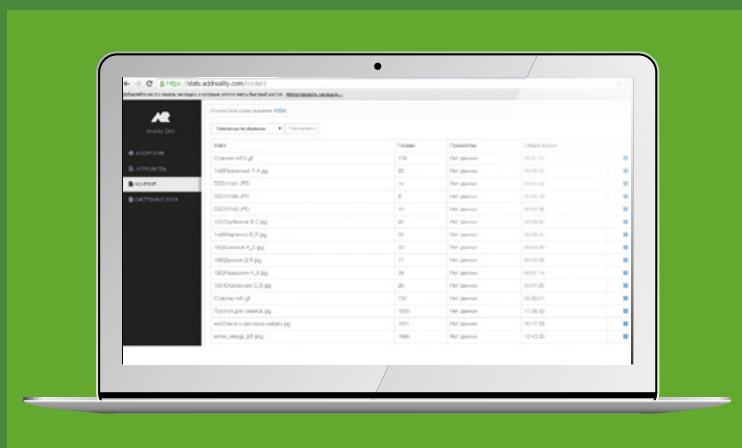
# Аналитические данные



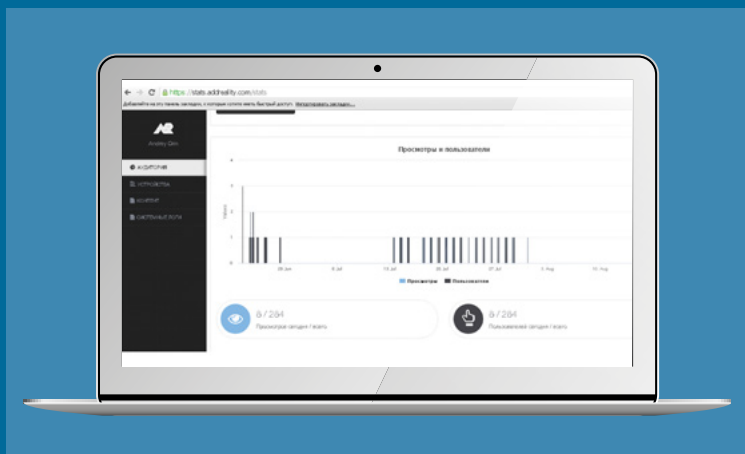
- Все аналитические данные формируются в таблицу в формате XML и CSV, далее можно все выгрузить в Excel.
- По запросу вы можете подключить новую форму и вид аналитики с сайта [highcharts.com](https://highcharts.com)
- В стандартной версии аналитики доступно следующее:



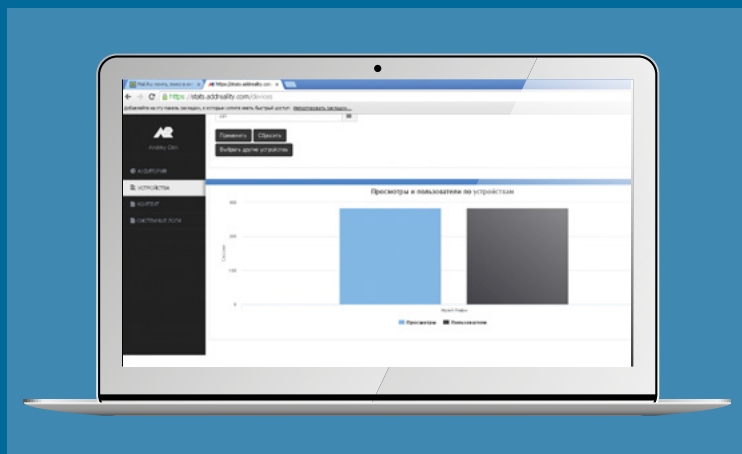
Аналитика по опросам и вариантам ответов.  
Аналитика каждого действия на экране,  
можно создать свой сценарий.



Аналитика по показываемому контенту  
(цифровая реклама, информация и т.д.).



Аналитика по просмотрам  
и количеству пользователей.



Аналитика просмотра  
по устройствам.