



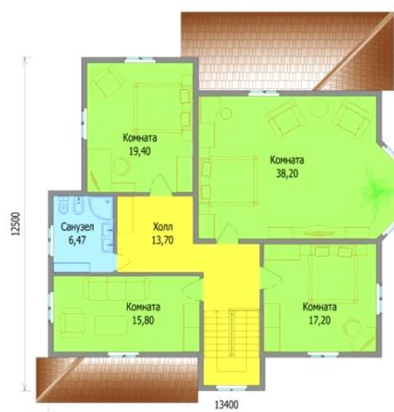
ЗДАНИЯ МОДУЛЬНЫЕ ■ БЛОК-КОНТЕЙНЕРЫ ■ БЫТОВКИ СТРОИТЕЛЬНЫЕ ■ ПОСТЫ ОХРАНЫ

TECHNO DOM

ПАВИЛЬОНЫ ТОРГОВЫЕ ■ АВТОМОЙКИ ■ ВАГОН-ДОМА ■ ВАГОН-ДАЧИ ■ КАРКАСНЫЕ ДОМА

Каркасный дом "Вратибор". Тип: "ТД КД-101"

Производитель и разработчик: ООО "ТехноСтройПроект-М". Линейный размер, (м): 12,5 x 13,4. Площадь застройки, (м²): 156,21. Площадь 1-го этажа, (м²): 139,23. Площадь второго этажа, (м²): 110,77. Общая площадь, (м²): 250,00. Полезная площадь, (м²): 178,34. Высота потолка 1-го этажа, (м): 2,5. Высота потолка мансарды, (м): 2,5. Срок строительства, (дней): 60. Цена дома, (руб.): от 2 875 000. Цена дома за 1 м.кв. общей площади, (руб.): 11 500



Экспликация помещений 1-ого этажа

1. Крыльцо	-	7,0 м ²
2. Тамбур	-	5,0 м ²
3. Холл	-	19,73 м ²
4. Бойлерная	-	6,47 м ²
5. Санузел	-	6,47 м ²
6. Кухня	-	19,4 м ²
7. Гостиная	-	38,2 м ²
8. Терраса	-	17,2 м ²
9. Комната	-	17,2 м ²
10. Кладовая	-	2,56 м ²
Итого	:	139,23 м²

Экспликация помещений мансарды

11. Холл	-	13,7 м ²
12. Комната	-	15,8 м ²
13. Санузел	-	6,47 м ²
13. Комната	-	19,4 м ²
14. Комната	-	38,2 м ²
15. Комната	-	17,2 м ²
Итого	:	110,77 м²
Площадь застройки	:	156,21 м ²
Полезная площадь	:	178,34 м ²

Большой каркасный двухэтажный дом "**Вратибор**" предназначен для возведения на усадебных и дачных участках, пригоден для круглогодичной эксплуатации. Особенностью проекта является большая полезная площадь при рациональном и компактном размещении помещений дома на обоих этажах. Уютный дом для большой семьи с удобной компоновкой помещений от санузла до спальни комнаты. Дом созданный по канадской технологии с прочным и надёжным каркасом порадует своих владельцев просторными помещениями, удобной кухней, уютной террасой.

Комплектация "**КОМФОРТ**"

- **Фундаменты:** Наружний - на винтовых сваях ВСВ-133 (ВСВ-108 дополнительно) с рамным основанием из швеллера 14П (12П). Поверх рамного основания – гидроизоляция "биполь" в два слоя, нижняя обвязка замкнутая из бруса 150х150 по периметру, 150х60 промежуточная. Крыльцо и терраса - винтовые сваи ВСВ-89 с рамным основанием из швеллера 12П.
 - **Первый этаж:** Высота потолков – 2,50м. Каркас наружных стен 50×150мм, минераловатный утеплитель 150мм (базальт), обшивка – вагонка 12,5мм снаружи по гидроветрозащите, изнутри – по пароизоляции.
 - **Пол первого этажа:** Лаги пола 40×150мм, минераловатный утеплитель 100мм (базальт) по гидроветрозащите, настил чернового пола из доски 25х120мм, покрытие – доска пола 35мм шпунтованная по пароизоляции. (Допускается вариант- доска черновая 25мм + шпунтованная т.22).
 - **Балки перекрытия первого этажа:** Балки перекрытия 40×150мм, подшивка потолка – вагонка 12,5мм по пароизоляции, покрытие – доска пола 150х35мм по пароизоляции. Подшивка снизу – ОСП-3 9мм, пароизоляционная мембрана; утеплитель – базальтовое волокно "Евроизол" т.100мм.
 - **Стены 1 этажа:** Каркасные из бруса 50х150мм, доски 150х50 и 100х40 мм; утеплитель т.150мм из базальтовое волокно "Евроизол"; обшивка снаружи - OSB панели т.9 мм. или вагонка т.12,5 мм горизонтально по влагозащитной мембране; обшивка внутри - гипсокартон т.9,5 мм. или вагонка т.12,5 мм. горизонтально по пароизоляционной мембране. Рекомендуем: если Вы планируете обшивать дом снаружи сайдингом или другими декоративным покрытием, заказывайте дом с OSB панелями т.9 мм.
 - **Перегородки:** Для первого и мансардного этажа каркасные из бруса 100х50мм; обшивка - вагонка т.12 мм горизонтально с двух сторон или гипсокартон т.9,5мм по внутренней стороне; утепление 50мм.
 - **Второй этаж:** Высота потолков – 2,5м. Каркас наружных стен 50×150мм, минераловатный базальтовый "Евроизол" 150мм, обшивка по стропилам – вагонка 12,5мм снаружи – по гидроветрозащите, изнутри – по пароизоляции. Внутренние стены утеплены 50мм "Евроизол", каркас 50×100мм, обшивка – вагонка 12,5мм по пароизоляции с 2-х сторон.
 - **Крыша и кровля второго этажа:** Двускатная. Стропила 150х50мм, 150х40мм с потолочными ригелями 40×100мм. Кровля – профнастил цветной НС-35 (цвет по выбору из базовых) по разреженной обрешетке 25×120мм. Подбой боковых и фронтовых свесов – вагонка т.12,5 мм, доска строганная 25мм.
 - **Крыльцо терраса:** Приставное, с проливным полом. Лаги 40×150мм, покрытие пола – из разреженно уложенной доски пола без шпунта. Ограждения – панели из профилей столярных. Стропила 40х100мм, подшивка потолка – вагонка 12,5мм. Кровля – профнастил цветной НС-35 по разреженной обрешетке 25×100мм.
 - **Двери:** Входная- металлическая "Кайзер", внутренние – МДФ (орех итальянский, миланский), навешены на петли, с запорными устройствами (шпингалеты, ручка, врезной или накладной "английский" замок для входной двери).
 - **Окна:** ПВХ 1000х1200мм (поворотные) с однокамерным стеклопакетом, с двухрядным остеклением и одноконтурным уплотнителем, с запорными устройствами. Отливы – полимерные в цвет кровли.
 - **Лестница:** Входная – наборная, из строганного пиломатериала, неокрашенная. Межэтажная из клееного пиломатериала, с поворотными ступенями в нижней и верхней части, неокрашенная.
- Цена: от 2 875 000 руб.**

Цена также включает в себя доставку строительного комплекта на расстояние до 50 км от производственной базы, сборку дома и проживание бригады в бытовке Поставщика.

Дополнительно оплачивается замена фундамента на ленточный, с буронабивными сваями, пристройка веранды или террасы помимо проекта, отделка цоколя, сайдинг, блок-хаус, декоративные панели фасада, кровля из ондулина, металлической и битумной черепицы, дополнительное утепление и другие изменения.

Для данного проекта - комплект электрического оснащения дома В ПОДАРОК.

В предлагаемом проекте дома "**ТД КД-101**" предусматривается устройство канализации, водяного отопления, водоснабжения по дополнительно согласованной комплектации и ценам.

МЫ РАДЫ ВИДЕТЬ ВАС СРЕДИ НАШИХ ЗАКАЗЧИКОВ И ПАРТНЁРОВ !!!

(8342) 77-78-81, (927) 193-81-81, (929) 748-18-81, <http://technosteel-ts.ru>, regionsteel@mail.ru