



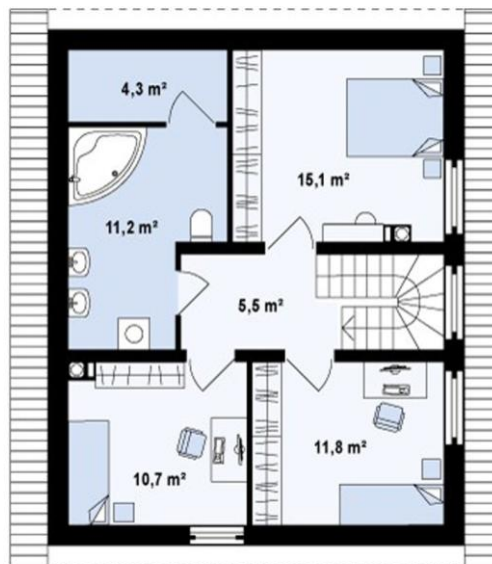
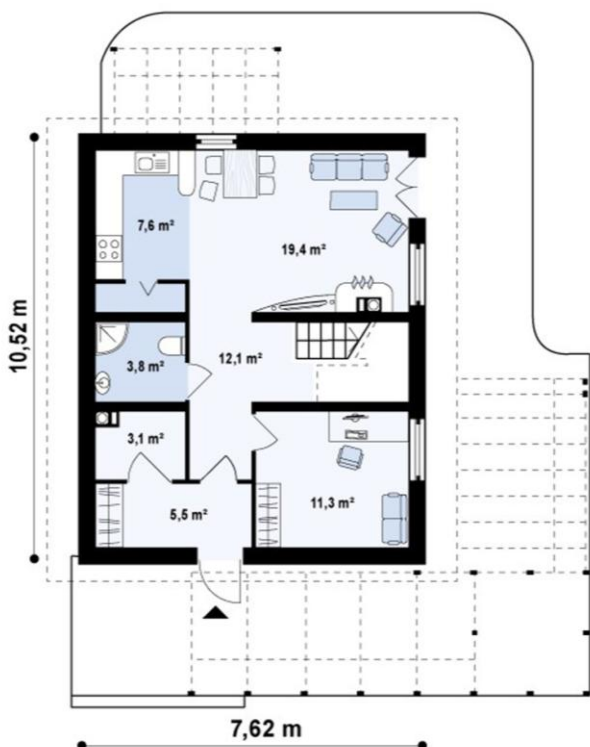
ЗДАНИЯ МОДУЛЬНЫЕ • БЛОК-КОНТЕЙНЕРЫ • БЫТОВКИ СТРОИТЕЛЬНЫЕ • ПОСТЫ ОХРАНЫ

ТЕХНО ДОМ

ПАВИЛЬОНЫ ТОРГОВЫЕ • АВТОМОЙКИ • ВАГОН-ДОМА • ВАГОН-ДАЧИ • КАРКАСНЫЕ ДОМА

Каркасный дом "КД-121-А". Тип: "ТД КД-218"

Разработчик проекта: ООО "ТехноСтройПроект". Линейный размер, (м): 10,62 x 7,62. Площадь застройки, (м2): 80,2. Площадь 1-го этажа, (м2): 62,8. Площадь 2-го этажа, (м2): 58,6. Общая площадь, (м2): 121,4. Жилая площадь, (м2): 115,9. Высота потолка 1-го этажа, (м): 2,8. Высота потолка мансарды, (м): 2,8. Высота дома, (м): 8,23. Количество спален, (шт.): 3. Количество санузлов, (шт.): 2. Угол наклона крыши, (гр.): 30. Площадь крыши, (м2): 117,6. Минимальный размер участка (длина, м.п.): 18,52. Минимальный размер участка (ширина, м.п.): 14,62. Срок строительства, (дней): 90. Цена в комплектации "Базовая", (руб.): от 1 531 180



Энергоэффективный дом простой формы, экономичный в строительстве. Дачный каркасный дом "КД-121-А" является очень функциональным и эргономичным домом. Строгий прямой фасад с деревянной отделкой делает его очень доступным и экологически чистым. Свежие, естественные цвета, подчеркнутые тонким оттенком древесины, придают зданию приятный и привлекательный дизайн. Проект дома разработан с целью произвольной планировки дома. Большое окно на южной стороне создано, чтобы обеспечить непрерывную подачу тепла и света. Большие удлиненные окна гарантируют прекрасное естественное освещение комнат и дарят ощущение единства с природой. Благодаря пропорциональному расположению окон, происходит экономия энергии, и, следовательно, ваших средств! Северная (8342) 77-78-81, 77-78-11, (927) 193-81-81, (929) 748-18-81, www.technosteel-ts.ru, regionsteel@mail.ru

сторона так называемая «темная», поэтому здесь нет окон, чтобы не привести к потере теплового баланса дома. Все комнаты первого этажа просторные и светлые. Открытая кухня увеличивает зрительно дневную зону и способствует ее лучшему дневному освещению. Кухня функционально объединена с гостиной. Здесь находится также небольшая кладовая, необходимая для хранения продуктов. Дополнительная комната на первом этаже идеально подходит как для отдыха, так и для работы. На втором этаже находятся три просторные, уютные спальни, а также большая ванная комната с местом для ванной, душа и всей необходимой сантехники. Простая форма дома и двускатная кровля способствуют уменьшению затрат на строительные работы и его содержание. Открытая обширная терраса, также, способствует лучшему освещению дома в течение дня, помогает удобно и комфортно организовать пространство около дома..

Стоимость строительства

Комплектация "Базовая"	Стоимость, руб.	Характеристика конструкций
Фундамент	102 000 руб. 69 500 руб.	На винтовых металлических сваях. ВСВ-133, ВСВ-108, ВСВ-89 Основание под крыльцо и террасу - ростверк ж/б т. 400мм.
Строительство дома	1 359 680 руб.	Обвязочный брус естественной влажности с антисептированием, Пол, потолок (перекрытия) -каркасная система из бруса 200х150, 224х200, 150х150, 150х100, 150х50. Внешние стены, несущие стены - каркасно-панельные (щитовые) т 174мм. ОСП-3 т.12мм, Внутренние, ненесущие стены - каркасно-панельные (щитовые) 124мм, 12мм, Пиломатериал для каркаса влажность 12-14%, OSB-3 12мм Европа, Утеплитель ЕВРОИЗОЛ Устройство террасы в черновом виде Стропильная система (крыша без кровли). Проёмы под окна 2000х1200мм. Проёмы под двери: 800х2100мм., 1600х2100мм
ИТОГО стоимость	1 531 180 руб.	Под самостоятельную отделку

Дополнительно Комплектация №1	Стоимость, руб.	Характеристика конструкций
Кровля	115000 руб.	Металлочерепица (цвет по каталогу), включая доборные комплектующие элементы кровли
Окна	58 000 руб.	Окна 2000х1200, 600х1200, 900х2100 VEKA Euroline, 3 камеры
Входные двери	14 500 руб. 45 000 руб.	Входная дверь металлическая 2000х900 Россия (главный фасад) Входная дверь ПВХ, стекло 2000х1600 Россия (сторона террасы)
ИТОГО стоимость	232 500 руб.	Включая монтаж и установку

С базовой комплектацией: **1 763 680 руб.** (с доставкой комплектация доступна только для региона Мордовия. Для других регионов расчёт доставки производится дополнительно)

Дополнительно Комплектация №2	Стоимость, руб.	Характеристика конструкций
Система вентиляции эконо	30 000 руб.	Установка приточных клапанов в стену (2-3 шт), принудительные вытяжки из сан.узлов по датчику движения, вытяжка на кухне, пластиковые воздуховоды
Система отопления	238 000 руб.	Электрический котел 14 кВт, алюминиевые радиаторы 94 секции, разводка из армированной полипропиленовой трубы (230 метров), запорная арматура (шаровые краны)
Система водоснабжения	108 500 руб.	Разводка горячей и холодной воды из полипропиленовой трубы 20 мм, разводка канализации из пластиковой трубы 50-100 мм до точек водоразбора, (раковина, унитаз, ванная, душевая кабина, стиральная машина), водонагреватели 100л (1 шт), запорная арматура (шаровые краны), счетчик холодной воды, фильтр грубой очистки
Электрика	109 500 руб.	Скрытая проводка под обшивкой. Комплектация до 6 групп электропроводки, розетка, в каждой комнате не менее 4 шт., проходные выключатели на лестничных пролетах. Монтаж электропроводки открытым способом в ПВХ- коробах, гофре; сборка электрического щита; сверление отверстий под установочные коробки; установка розеток; установка выключателей, установка люстр, настенных светильников, бра; установка распаечных коробок; монтаж контура заземления, монтаж Эл. счетчика, прокладка вводного (питающего) кабеля от опоры.
ИТОГО стоимость	486 000 руб.	Под "чистовую отделку"

Под чистовую отделку: **2 249 680 руб.** (с доставкой комплектация доступна только для региона Мордовия. Для других регионов расчёт доставки производится дополнительно)

Дополнительно Комплектация №3	Стоимость, руб.	Характеристика конструкций
Интерьерная лестница	80 000 руб.	Интерьерная лестница на металлическом каркасе, ступени дерево с покрытием.
Межкомнатные двери	36 000 руб.	Двери межкомнатные МДФ
Внешняя отделка	238 000 руб.	Имитация бруса с устройством вентилируемого фасада, декоративная штукатурка по зонам фасада. Цвет на выбор Заказчика

Внутренняя отделка стен	298 000 руб.	Профиль, гипсокартон, шпаклевка, обои под покраску, покраска. Цвет любой
Внутренняя отделка пола	72 500 руб.	Подложка, линолеум эконом
Внутренняя отделка потолок	98 500 руб.	Натяжной потолок бесшовный
ИТОГО стоимость	823 000 руб.	Отделка "под ключ"

Под ключ: **3 072 680 руб.** (с доставкой комплектация доступна только для региона Мордовия. Для других регионов расчёт доставки производится дополнительно).

Для заключения договора необходимо:

1. Паспорт
2. Свидетельство о собственности на Земельный участок или Членская книжка садовода
3. Кадастровый план Земельного участка или План земельного участка с размерами, нарисованный от руки
4. Если у Вас будут изменения к стандартной планировке (изменение количества окон, дверей, изменение планировки, вид кровли и т.д.) Пожалуйста подготовьте этот список заранее, посоветовавшись с Вашими близкими

Для начала строительства необходимо:

1. Электричество на участке. Если на Вашем участке нет электричества мы можем предоставить Электростанцию. Стоимость аренды составит 5 000 руб. плюс стоимость бензина
2. Место для проживания строителей. Бригада состоит из 3-4 человек. Если на Вашем участке нет возможности разместить строителей, Вы можете заказать у нас в аренду строительного вагончика, стоимость 10 000 руб. на весь период строительства
3. Место для складирования материалов. Площадка 8x8 метров

Порядок платежей:

1. Аванс 50% от стоимости фундамента и стоимости возведения дома в "Базовой" комплектация, вносится при заключении договора
2. Второй платеж в размере 50% от стоимости фундамента Вы вносите после окончания работ по фундаменту
3. Третий платеж в размере 25% от стоимости "Строительство дома + доставка" Вы вносите перед завозом материалов для дома на участок
4. Четвертый платеж в размере 15% от стоимости "Строительство дома + доставка" Вы вносите после установки стен 1-го и 2-го этажа
5. Пятый (окончательный) платеж в размере 10% от стоимости "Строительство дома + доставка" Вы вносите после установки стропильной системы и основания под устройства кровли, при возведении дома для самостоятельной отделки в комплектации "Базовая"

Дополнительно Вы можете заказать:

1. Автономная система канализации "выгребная яма". Бетонные кольца, пластиковый люк, утепленная труба, греющий кабель. Стоимость 80 000 руб.
2. Автономная система газоснабжения "Газгольдер". Стоимость от 303 100 руб.
3. Станция очистки хозяйственно-бытовых сточных вод "Alta Bio" для частной канализации от 125 000 руб.
4. Система вентиляции Стандарт. Приточная установка с подогревом воздуха (эл.мощность 0,6 - 1,2 кВт), вытяжки из сан.узлов и кухни. Стоимость 100 000 руб.

Стоимость доставки в другие регионы:

Пензенская область	(цена договорная).
Ульяновская область	(цена договорная).
Самарская область	(цена договорная).
Саратовская область	(цена договорная).
Нижегородская область	(цена договорная).

* Все цены включают стоимость материалов и стоимость работ на участке Заказчика