

Компания «ЭкоПром» представляет! Септики «Rostok».

Что такое септик «Rostok»?

Септик «Rostok» представляет собой специально сконструированную трехкамерную ёмкость с системой канализационных труб и фасонных элементов. Септик является энергонезависимой системой, в камерах которого происходит осветление поступивших стоков за счет осаждения взвесей под действием силы тяжести. Специальная конструкция впускного трубопровода (гаситель потока) снижает степень взмучивания осадка и количество попавших взвесей в следующие камеры. Перелив из первой камеры во вторую (тонкослойный перелив) реализован по наклонным трубам, диаметр которых не позволяет взвешенным веществам определенного размера и гидравлической крупности проходить во вторую камеру.

Септик «Rostok» Мини

Кол-во пользователей: 1-2

Производительность, м³/сутки: 0,3

Объем, л: 1000

Габариты (ВхШхД), мм: 1700x1100x1280

Стоимость



Септик «Rostok» Дачный

Кол-во пользователей: 2-3

Производительность, м³/сутки: 0,45

Объем, л: 1500

Габариты (ВхШхД), мм: 1840x1120x1700

Стоимость



Септик «Rostok» Загородный

Кол-во пользователей: 4-5

Производительность, м³/сутки: 0,88

Объем, л: 2400

Габариты (ВхШхД), мм: 1995x1305x2220

Стоимость



Септик «Rostok» Коттеджный

Кол-во пользователей: 5-6

Производительность, м³/сутки: 1,15

Объем, л: 3000

Габариты (ВхШхД), мм: 2000x1440x2360

Стоимость



Благодаря применяемым в септике решениям, степень очистки стоков, по взвешенным веществам, достигает 90%, что в свою очередь в несколько раз увеличивает срок службы системы доочистки, установленной после септика.

Компания «ЭкоПром» представляет! Системы доочистки «Rostok».

Фильтрующий колодец «Rostok»

Сооружение почвенной доочистки сточных вод, прошедших предварительную очистку в септике, представляет собой перфорированную емкость, заполненную инертной загрузкой (щебень, керамзит и т.д.).

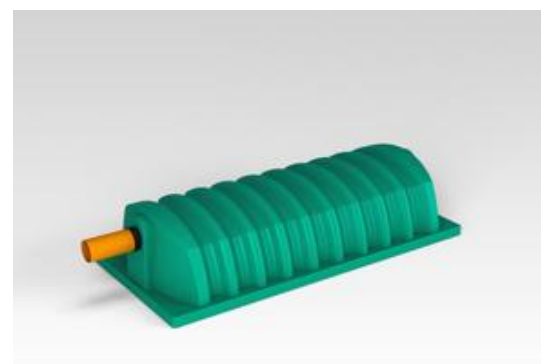
- **Условия использования фильтрующего колодца**
Уровень грунтовых вод: 1 м от основания колодца
Тип грунта: песок, супесь



Стоимость

Дренажный тоннель «Rostok» -

Технические характеристики:	
Габариты (ДхВхШ), мм	1800x410x840
Вес, кг	17
Площадь фильтрующей поверхности, м ²	1,5
Полный объем, м ³	0,45



Стоимость

Модель септика	Производительность, л/сут	Количество ДТ**	Уровень грунтовых вод	Тип грунта
Мини	0,3	2	от 1,5 м. и глубже	песок, супесь
Дачный	0,45	4		
Загородный	0,9	6		
Коттеджный	1,2	8		

Сооружение доочистки сточных вод, прошедших предварительную очистку в септике, представляет собой полиэтиленовую емкость без дна с оросительным трубопроводом. Дренажный тоннель позволяет отводить в грунт сточные воды, при этом занимает значительно меньшую площадь по сравнению с полями подземной фильтрации. Так же за счет своего внутреннего объема дренажный тоннель способен принимать в себя излишки сточных вод образующихся при залповом сбросе.

Биофильтр «Rostok»

Сооружение доочистки сточных вод, прошедших предварительную очистку в септике, представляет собой герметичную емкость, заполненную биоактивным абсорбентом с системой оросительных и дренажных трубопроводов.

После биофильтра возможно установка накопительного колодца с встроенным насосом, который будет принудительно откачивает очищенную воду после системы в любую удобную точку сброса на грунт.

Принцип действия Биофильтра основан на способности биоактивного абсорбента к физическому, биологическому и химическому поглощению растворенных в стоке загрязнений. Биофильтр рекомендуется применять совместно с септиками «Rostok», однако так же возможно его подключение к уже смонтированным очистным системам в качестве дополнительной доочистки или взамен вышедших из строя сооружений почвенной доочистки.

Преимущества:

- Система подходит для любого уровня грунтовых вод и работает в любой почве!
- компактность;
- простота подключения и монтажа;
- качество очистки стоков ни сколько не уступает, а по некоторым показателям превосходит классические способы отведения стоков.



НОВИНКА! Биофильтр «Rostok» Плюс



Насосный отсек находится в корпусе торфяного блока, т.е. в системе не требуется дополнительный колодец.



Корпус один, что заменяет собой два торфяных блока с колодцем.



Доступ к блоку, для проведения диагностики и ремонта системы возможен через верхний люк.

При осуществлении правильного монтажа и эксплуатации согласно действующему паспорту средний срок службы биофильтра 15 лет. По истечению данного срока необходимо демонтировать старые блоки и заменить загрузку.