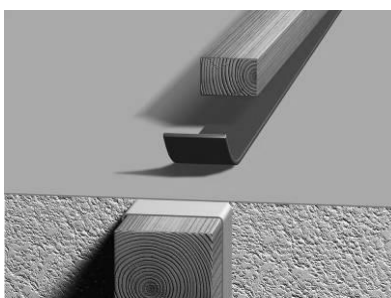
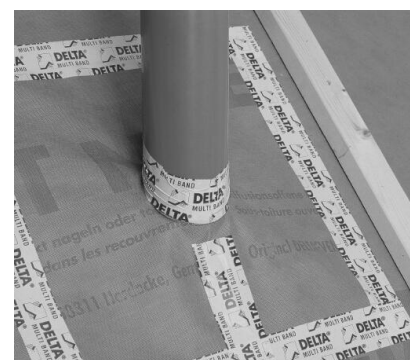


DELTA® -VENT N/DELTA® -VENT N PLUS диффузионная мембрана

Монтаж

- 1. Раскатайте рулон пленки **DELTA® -VENT N** параллельно карнизному свесу маркированной поверхностью наружу и закрепите его скобами или гвоздями с широкой шляпкой в середине зоны нахлеста с шагом 10 см. Перехлест рулонов должен составлять 10 см. Нахлесты проклейте лентой **DELTA® -MULTI-BAND**. Пленка **DELTA® -VENT N PLUS** имеет две интегрированные самоклеящиеся ленты. После закрепления рулонов вытащите обе защитные полосы и прогладьте зону нахлеста.
- 2. Для дополнительной защиты кровельной конструкции от дождя, талой воды и снега над выступающими элементами крыши (трубы, мансардные окна, вентиляционные шахты) выполните дренажный желобок из пленки **DELTA® -VENT N**.
- 3. Примыкание пленки к строительным конструкциям осуществляйте при помощи соединительной ленты **DELTA® -MULTI-BAND** или клея **DELTA® -THAN**.
- 4. На карнизном свесе заведите плёнку на капельник и приклейте клеем **DELTA® -THAN**.
- 5. Примыкание пленки к мансардному окну, печным и каминным трубам, другим выступающим строительным конструкциям и проходкам выполняйте при помощи клея **DELTA® -THAN**. Открытые углы каркаса мансардного окна дополнительно проклейте лентой **DELTA® -FLEXX-BAND**.
- 6. Для предотвращения затекания дождевой и талой воды в конструкцию крыши через гвоздевые крепления обрешётки и контробрешетки, используйте уплотнительную ленту **DELTA® -SCHAUM-BAND SB60**. Предварительно проверьте совместимость плёнки и средств для антисептической и противопожарной обработки пиломатериалов.



DELTA® -VENT N монтируете на утеплитель и стропила. Не допускается применение этой плёнки по сплошному основанию.