

Geniled®

РУКОВОДСТВО ПО ЭКСПЛУАТАЦИИ

СВЕТОДИОДНЫЙ СВЕТИЛЬНИК GENILED СЕРИИ СФЕРА

Благодарим Вас за то, что выбрали продукцию тоговой марки Geniled. Перед установкой и эксплуатацией светильника Geniled внимательно ознакомьтесь с данным руководством.

1. ОБЩИЕ СВЕДЕНИЯ И НАЗНАЧЕНИЕ

- Светодиодный светильник Geniled серии Сфера является экономичным, долговечным и экологически безопасным светильником, конструктивные особенности которого позволяют использовать его для организации оптимизированного освещения на любых объектах (жилых, производственных, складских, мест общего пользования и т.д.).
- Светильник Geniled Сфера соответствует:
 - Классу I защиты от поражения электрическим током.
 - Степени защиты от воздействия окружающей среды IP65 (по ГОСТ Р МЭК 60598-1-2011 и ГОСТ 14254-96).

2. КОМПЛЕКТ ПОСТАВКИ

1.	Светодиодный светильник Geniled серии Сфера	1 шт.
2	Набор крепежа:	1 комп.
2.1.	Саморез с секретной головкой "securitytorx"	2 шт.
2.2.	Бита "securitytorx"	1 шт.
2.3.	Саморез	2 шт.
2.4.	Дюбель	2 шт.
3.	Упаковка	1 шт.
4.	Руководство по эксплуатации	1 шт.

3. ТЕХНИЧЕСКИЕ ХАРАКТЕРИСТИКИ

Таблица 1. Технические характеристики светодиодного светильника серии Сфера

Наименование	Сфера-7	Сфера-11	Сфера-17
Входное напряжение	80-240 В, 50/60 Гц		180-240 В, 50/60 Гц
Потребляемая мощность	7 Вт	11 Вт	17 Вт
Световой поток	650 лм	1030 лм	1570 лм
Цветовая температура	5000 К		
Угол рассеивания	180°		
Индекс цветопередачи	>80 Ra		
Кэффициент мощности	>0,98		
Кэффициент пульсации	<1 %		
Светодиоды	SMD2835	SMD2835	SMD2835
Материал корпуса	алюминий, матовый поликарбонат		
Срок службы	>50 000 часов		
Рабочая температура	от -40° до 60° С		
Степень защиты	IP65		
Замена светильника с лампой накаливания	60 Вт	100 Вт	150 Вт
Возможность диммирования	нет		

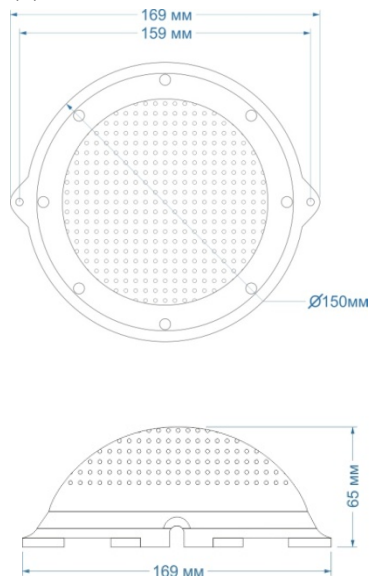


Рис.1 Светодиодный светильник серии Сфера

4. ТРЕБОВАНИЯ ПО ТЕХНИКЕ БЕЗОПАСНОСТИ

- 4.1. Электромонтажные работы могут проводиться только персоналом, имеющим соответствующую квалификацию.
- 4.2. Монтаж необходимо проводить в соответствии со всеми требованиями ПУЭ и сводами правил по монтажу и эксплуатации электрооборудования.
- 4.3. Работы по монтажу и обслуживанию светильника Geniled должны производиться при отключенном питании электросети и в соответствии с «Правилами техники безопасности при эксплуатации электроустановок потребителей».
- 4.4. Следует регулярно проверять электрические соединения и целостность электрической проводки.
- 4.5. Перед установкой светильника Geniled необходимо убедиться в соответствии напряжения питающей сети 220В.
- 4.6. Запрещается эксплуатация светильника Geniled с механическим повреждением корпуса и проводов питания.

Подключение светильника Geniled к поврежденной электропроводке запрещено!

5. ПРАВИЛА УСТАНОВКИ

- 5.1. Распакуйте светильник Geniled и убедитесь в отсутствии повреждений корпуса и рассеивателя.
- 5.2. Перед монтажом к существующей силовой группе 220 V, отключите питание на щите, путем отключения автоматического выключателя этой группы (Рис.2-А).
- 5.3. Снимите заднюю крышку светильника Geniled. Проденьте кабель через уплотнительное кольцо. Подсоедините провода питания к соединительной самозажимной клемме светильника Geniled. Закройте заднюю крышку светильника Geniled и закрепите винтами (Рис.2-В).
- 5.4. Закрепите светильник на поверхности с помощью двух саморезов одного вида (Рис.2-В).
- 5.5. Включите питание на щите, путем включения автоматического выключателя этой группы (рис. 2-С).

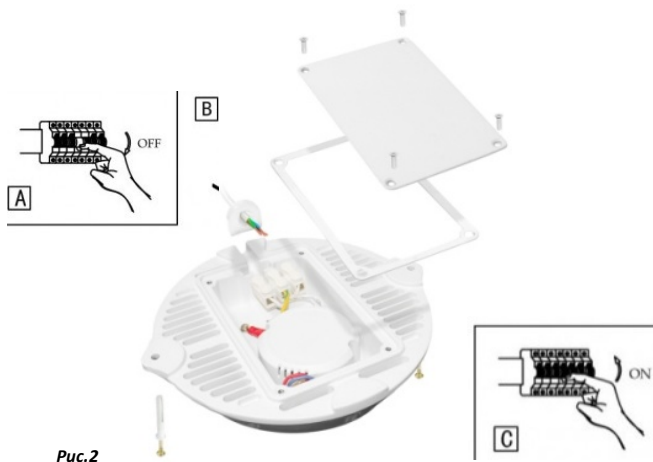


Рис.2

6. ТЕХНИЧЕСКОЕ ОБСЛУЖИВАНИЕ

- 6.1. Один-два раза в год (зависит от степени загрязнения), необходимо протереть изделия без применения чистящих средств.
- 6.2. Проверить надежность подключения изделия к сети, при необходимости провести ревизию соединения.

7. УТИЛИЗАЦИЯ

- 7.1. Светодиодный светильник Geniled не требует специальной утилизации, т.к. в его составе отсутствуют вредные вещества, такие как ртуть и свинец.

ДОПОЛНИТЕЛЬНОГО ОБСЛУЖИВАНИЯ НЕ ТРЕБУЕТСЯ

УВАЖАЕМЫЙ ПОКУПАТЕЛЬ!

Данный гарантийный талон подтверждает отсутствие каких-либо дефектов в купленном Вами изделии. Условия гарантии действуют в рамках закона «О защите прав потребителей» и регулируются законодательством РФ.

1. УСЛОВИЯ ГАРАНТИИ

- 1.1. Гарантийное обслуживание производится только в авторизованных сервисных центрах, путем ремонта или замены изделия с аналогичными потребительскими качествами; транспортировка до сервисного центра за счет Покупателя.
- 1.2. На гарантийный ремонт принимается изделие, не имеющее механических повреждений, при предъявлении гарантийного талона изготовителя с отметкой даты продажи, либо иных документов подтверждающих, что гарантийный срок не истек (первичные учетные документы, товаросопроводительные документы, подтверждающие передачу изделия).
- 1.3. После окончания гарантийного срока гарантийное обслуживание не предоставляется. В случае, если заявка на гарантийное обслуживание была подана до истечения гарантийного срока, гарантийное обслуживание изделия выполняется.
- 1.4. Изделие принимается на гарантийный ремонт в упаковке, которая обеспечивает сохранность при транспортировке всех комплектующих.
- 1.5. Утраченный гарантийный талон не восстанавливается.
- 1.6. В случае утери гарантийного талона, гарантийный период составляет 12 месяцев с даты выпуска изделия, согласно закону «О защите прав потребителей».
- 1.7. Условия гарантии на изделие распространяются в случае снижения светового потока более чем на 30%.
- 1.8. Гарантийный срок эксплуатации изделия составляет 36 месяцев со дня продажи покупателю.
- 1.9. При несоблюдении правил хранения и транспортировки организациями-посредниками, предприятие-изготовитель не несет ответственности перед конечными покупателями за сохранность и качество продукции.

2. ГАРАНТИЯ НА ИЗДЕЛИЯ И КОМПЛЕКТУЮЩИЕ НЕ ДЕЙСТВУЕТ В СЛЕДУЮЩИХ СЛУЧАЯХ

- 2.1. Изделие имеет следы вскрытия или ремонта лицами или организациями, не уполномоченными для проведения таких работ.
- 2.2. Недостатки изделия возникли вследствие нарушения потребителем условий транспортировки, хранения, монтажа или использования изделия, с нарушением установленных в руководстве условий, или из-за небрежного обращения с изделием.
- 2.3. Частичного выхода из строя электронных компонентов, не повлекший за собой спад суммарного светового потока более чем на 30%.
- 2.4. Неправильная транспортировка при возврате на завод-изготовитель или авторизованному поставщику сервисных услуг.
- 2.5. Недостатки изделия, в том числе повреждения, вызванные не зависящими от производителя причинами, такими как перепады напряжения питающей сети свыше допустимого рабочего значения, природные явления или стихийные бедствия, пожар и т.п.
- 2.6. Неправильное подключение изделия с другими системами.
- 2.7. Дефекты системы или ее элементов, в которой использовалось данное изделие.
- 2.8. Использование рабочих параметров, отличных от обозначенных в руководстве по эксплуатации, прилагаемом к изделию.
- 2.9. Внесение конструктивных изменений в изделие без согласования с заводом-изготовителем, а также установка комплектующих, не предусмотренных технической документацией и техническим паспортом.

3. ПРАВИЛА ТРАНСПОРТИРОВКИ И ХРАНЕНИЯ

- 3.1. Изделие транспортируется в штатной транспортной упаковке любым видом транспорта при условии его защиты от механических повреждений и непосредственного воздействия атмосферных осадков.
- 3.2. Изделие в упаковке и без нее допускается к хранению на стеллажах в закрытых сухих отапливаемых помещениях, в условиях, исключающих воздействие на них нефтепродуктов и агрессивных сред, на расстоянии не менее одного метра от отопительных и нагревательных приборов.
- 3.3. Температура хранения от -50 до +40 °С при относительной влажности не более 95 %.

4. ЗАПРЕЩАЕТСЯ

- 4.1. Установка изделия при подключенном напряжении.
- 4.2. Эксплуатация изделия без заземления.
- 4.3. Самостоятельный ремонт изделия.
- 4.4. Использование светильника Geniled для иных целей.

5. СВИДЕТЕЛЬСТВО О ПРИЕМКЕ

Светодиодный светильник Geniled соответствует требованиям безопасности ТР ТС 004/2011, ТР ТС 020/2011 и признана годной к эксплуатации.

Изготовлено по заказу: ООО «Компания Инносвет»

Производитель: LEAD LIGHT TECHNOLOGY CO., LTD,
№28 building Putian Road, Bainikeng Village Pinghu
Town, Shenzhen City, China

Уполномоч. орг./ поставщик в РФ: ООО «К2»: 620016,
Россия, Свердловская обл., г.Екатеринбург, ул.
Амундсена, 107, литер А, оф. 505

Серийный номер
(номер партии)

Дата выпуска

Модель

Штамп технического
контроля

ГАРАНТИЙНЫЙ ТАЛОН

Срок гарантии: <i>36 месяцев</i>	
Наименования торговой организации:	<hr/> <p>(Подпись продавца)</p> <p>М.П.</p>
Дата продажи:	
Товар получен в исправном состоянии. С условиями гарантии ознакомлен и согласен.	<hr/> <p>(Подпись покупателя)</p>



Более подробную информацию вы сможете найти на сайте www.geniled.ru