



## ВЕНТИЛЯТОР ДЛЯ КАМИНОВ TIRAFUMO

- крышный радиальный вытяжной вентилятор для усиления каминной тяги. Рабочая температура до  $t +200^{\circ}\text{C}$ , термостойкий, шарикоподшипниковый двигатель.

### ТЕХНИЧЕСКИЕ ХАРАКТЕРИСТИКИ

Крышный радиальный вытяжной вентилятор для усиления каминной тяги.

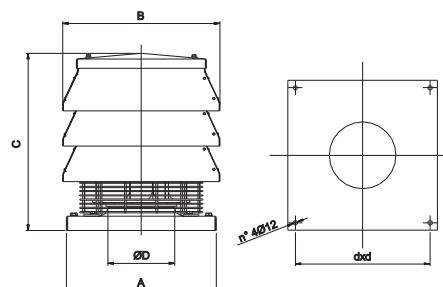
Может использоваться как обычный вытяжной вентилятор, когда камин не горит.

Максимальная температура воздуха:  $200^{\circ}\text{C}$  при длительной эксплуатации.

Выполнен из стали.

Облегченный монтаж:

- необходимо лишь подключить основной кабель к внешней распределительной коробке.
- распределительная коробка снабжена выключателем для отключения вентилятора при обслуживании.



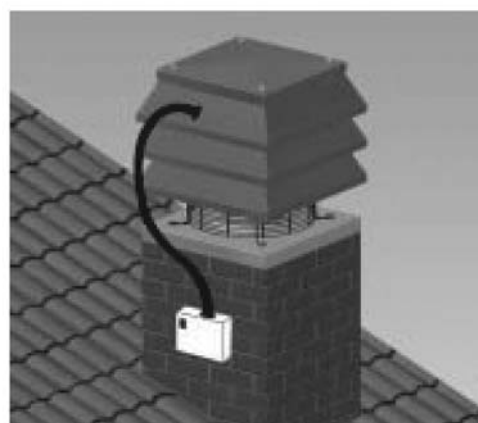
**Модель A B C ØD d Kg**

TIRAFUMO 400 420 540 178 360 28

Единицы измерения в таблице указаны в мм.

Модель	м <sup>3</sup> /h	Pa	dB(A)	W
TIRAFUMO	850	190	52.5	97

### УСТАНОВКА



### ГРАФИКИ ПОТЕРИ ДАВЛЕНИЯ

