

ДАТЧИКИ-РЕЛЕ ПОТОКА С ИМПУЛЬСНЫМ ВЫХОДОМ ДРУ-ПП-97-15, -98-15

Руководство по эксплуатации в. 2016-02-12 DVB



ДРУ-ПП-97-15

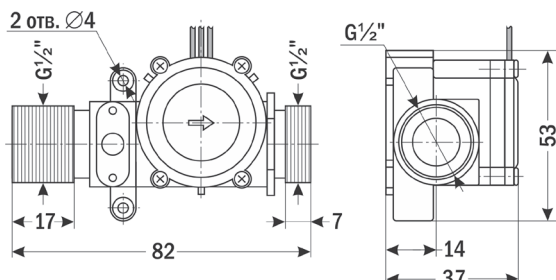


ДРУ-ПП-98-15

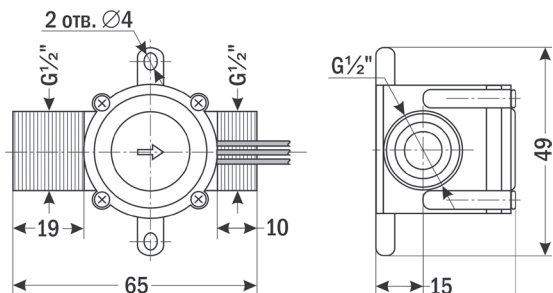
Датчики-реле потока с импульсным выходом серии ДРУ-ПП предназначены для учета суммарного или текущего расхода воды. Принцип работы датчиков основан на вращении внутри прибора крыльчатки с частотой, прямо пропорциональной интенсивности потока. Датчики-реле генерируют импульсные сигналы, частота которых пропорциональна частоте вращения крыльчатки. Эти датчики рекомендуется применять в комплекте с тахометрами или счетчиками импульсов ARCOM-ТС, ВЕХА-С, ВЕХА-Т.

Стрелка на корпусе датчика указывает направление потока.

ГАБАРИТНЫЕ ЧЕРТЕЖИ



ДРУ-ПП-97-15



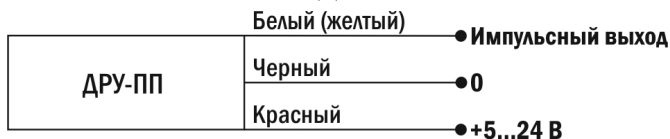
ДРУ-ПП-98-15

ТЕХНИЧЕСКИЕ ХАРАКТЕРИСТИКИ

Параметр	ДРУ-ПП	
	97-15	98-15
Рабочая среда	Вода и другие неагрессивные жидкости	
Мах давление рабочей среды, МПа	1,75	
Питание	=5...24 В	
Температура рабочей среды, °С	-10...+95	
Min расход, л/мин	2	
Мах расход, л/мин	30	
Импульсный выход, имп./л	390	660
Формула расчета частоты импульсов*	$F = 6,5Q \pm 10\%$	$F = 11Q \pm 10\%$
Степень защиты	IP55	
Длина провода, мм	255	350
Материал	Полипропилен	
Монтажное положение	Универсальное	
Присоединение, резьба	наруж. G½"	
Размеры (В×Ш×Г), мм	83×47×37	65×49×38
Вес, г	75	56

* F = частота, Гц; Q = расход, л/мин.

СХЕМА ПОДКЛЮЧЕНИЯ



КОМПЛЕКТАЦИЯ

Наименование	Количество
1. Прибор	1 шт.
2. Руководство по эксплуатации	1 шт.

ГАРАНТИЙНЫЕ ОБЯЗАТЕЛЬСТВА

Гарантийный срок составляет 12 месяцев от даты продажи. Поставщик не несет никакой ответственности за ущерб, связанный с повреждением изделия при транспортировке, в результате некорректного использования, а также в связи с модификацией или самостоятельным ремонтом изделия пользователем.

Дата продажи:

М. П.