

# ДАТЧИКИ-РЕЛЕ ПОТОКА С ИМПУЛЬСНЫМ ВЫХОДОМ ДРУ-ПП-95-15, -96-15, -96-20

Руководство по эксплуатации в. 2016-02-12 DVВ



**ДРУ-ПП-95-15**



**ДРУ-ПП-96-15**

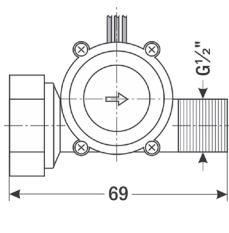


**ДРУ-ПП-96-20**

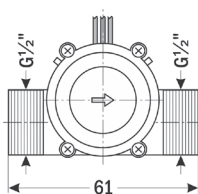
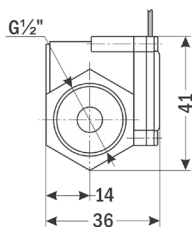
Датчики-реле потока с импульсным выходом серии ДРУ-ПП предназначены для учета суммарного или текущего расхода воды. Принцип работы датчиков основан на вращении внутри прибора крыльчатки с частотой, прямо пропорциональной интенсивности потока. Датчики-реле генерируют импульсные сигналы, частота которых пропорциональна частоте вращения крыльчатки. ДРУ-ПП рекомендуется применять в комплекте с тахометрами или счетчиками импульсов ARCOM-ТС, ВЕХА-С, ВЕХА-Т.

Стрелка на корпусе датчика указывает направление потока.

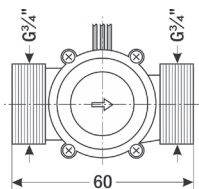
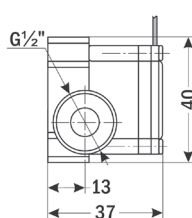
## ГАБАРИТНЫЕ ЧЕРТЕЖИ



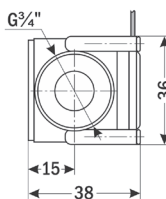
**ДРУ-ПП-95-15**



**ДРУ-ПП-96-15**



**ДРУ-ПП-96-20**

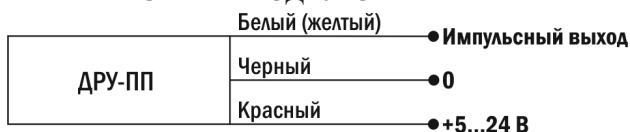


## ТЕХНИЧЕСКИЕ ХАРАКТЕРИСТИКИ

Параметр	ДРУ-ПП		
	95-15	96-15	96-20
Рабочая среда	Вода и другие неагрессивные жидкости		
Мах давление рабочей среды, МПа	1,75		
Питание	=5...24 В		
Температура рабочей среды, °С	-10...+95		
Расход, л/мин	2...30		
Импульсный выход, имп./л	462	468	270
Формула расчета частоты импульсов*	$F = 7,7Q \pm 10\%$	$F = 7,8Q \pm 10\%$	$F = 4,5Q \pm 10\%$
Степень защиты	IP55		
Длина провода, мм	105	155	
Материал	Полипропилен		
Монтажное положение	Универсальное		
Присоединение, резьба	внутр. G $\frac{1}{2}$ " → наруж. G $\frac{1}{2}$ "	наруж. G $\frac{1}{2}$ "	наруж. G $\frac{3}{4}$ "
Размеры (В×Ш×Г), мм	69×42×37	61×41×37	61×36×37
Вес, г	66	61	63

\*  $F$  = частота, Гц;  $Q$  = расход, л/мин.

### СХЕМА ПОДКЛЮЧЕНИЯ



### КОМПЛЕКТАЦИЯ

Наименование	Количество
1. Прибор	1 шт.
2. Руководство по эксплуатации	1 шт.

### ГАРАНТИЙНЫЕ ОБЯЗАТЕЛЬСТВА

Гарантийный срок составляет 12 месяцев от даты продажи. Поставщик не несет никакой ответственности за ущерб, связанный с повреждением изделия при транспортировке, в результате некорректного использования, а также в связи с модификацией или самостоятельным ремонтом изделия пользователем.

Дата продажи:

\_\_\_\_\_  
М. П.