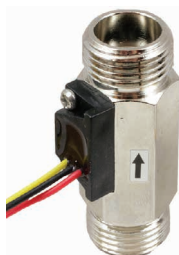


ДАТЧИКИ-РЕЛЕ Потока с Импульсным выходом ДРУ-ПП-70-15, -71-15, -72-20

Руководство по эксплуатации в. 2016-02-12 DVВ



ДРУ-ПП-70-15



ДРУ-ПП-71-15

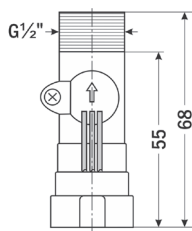


ДРУ-ПП-72-20

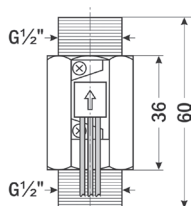
Датчики-реле потока с импульсным выходом серии ДРУ-ПП предназначены для учета суммарного или текущего расхода воды. Принцип работы датчиков основан на вращении внутри прибора крыльчатки с частотой, прямо пропорциональной интенсивности потока. Датчики-реле генерируют импульсные сигналы, частота которых пропорциональна частоте вращения крыльчатки. ДРУ-ПП рекомендуется применять в комплекте с тахометрами или счетчиками импульсов ARCOM-ТС, ВЕХА-С, ВЕХА-Т.

Стрелка на корпусе датчика указывает направление потока.

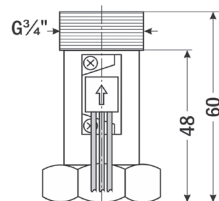
ГАБАРИТНЫЕ ЧЕРТЕЖИ



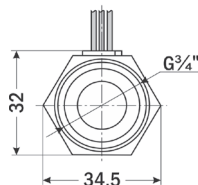
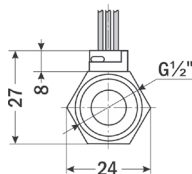
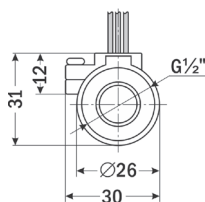
ДРУ-ПП-70-15



ДРУ-ПП-71-15



ДРУ-ПП-72-20

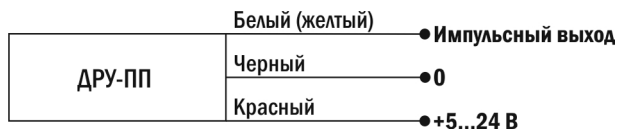


ТЕХНИЧЕСКИЕ ХАРАКТЕРИСТИКИ

| Параметр | ДРУ-ПП | | |
|------------------------------------|--|--------------------------|--|
| | 70-15 | 71-15 | 72-20 |
| Рабочая среда | Вода и другие неагрессивные жидкости | | |
| Мах давление рабочей среды, МПа | 1,75 | | |
| Питание | =5...24 В, 8 мА | | |
| Температура рабочей среды, °С | -10...+95 | | |
| Min расход, л/мин | 2 | 1 | |
| Мах расход, л/мин | 30 | 40 | |
| Импульсный выход, имп./л | 396...480± 10% | | 360...460 |
| Формула расчета частоты импульсов* | F = (8,1Q-3)± 10% | | F = 7,5Q-3 |
| Степень защиты | IP55 | | |
| Длина провода, мм | 160 | 1200 | |
| Материал | Латунь | Никелированная латунь | |
| Монтажное положение | Универсальное | | |
| Присоединение, резьба | внутр. G $\frac{1}{2}$ " → наруж. G $\frac{1}{2}$ " | наруж. G $\frac{1}{2}$ " | внутр. G $\frac{3}{4}$ " → наруж. G $\frac{3}{4}$ " |
| Размеры (В×Ш×Г), мм | 68×31×30 | 60×27×24 | 60×32×34,5 |
| Вес, г | 91 | 116 | 148 |

* F = частота, Гц; Q = расход, л/мин.

СХЕМА ПОДКЛЮЧЕНИЯ



КОМПЛЕКТАЦИЯ

| Наименование | Количество |
|--------------------------------|------------|
| 1. Прибор | 1 шт. |
| 2. Руководство по эксплуатации | 1 шт. |

ГАРАНТИЙНЫЕ ОБЯЗАТЕЛЬСТВА

Гарантийный срок составляет 12 месяцев от даты продажи. Поставщик не несет никакой ответственности за ущерб, связанный с повреждением изделия при транспортировке, в результате некорректного использования, а также в связи с модификацией или самостоятельным ремонтом изделия пользователем.

Дата продажи:

М. П.