

ДАТЧИКИ-РЕЛЕ Потока С ИмпульСным выХОДОМ ДРУ-ПП-53-25, -54-15, -55-16

Руководство по эксплуатации в. 2016-02-12 DVB



ДРУ-ПП-53-25



ДРУ-ПП-54-15

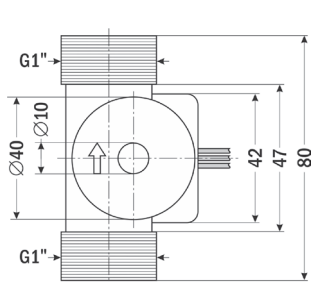


ДРУ-ПП-55-16

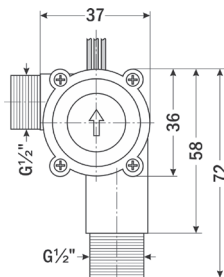
Датчики-реле потока с импульсным выходом серии ДРУ-ПП предназначены для учета суммарного или текущего расхода воды. Принцип работы датчиков основан на вращении внутри прибора крыльчатки с частотой, прямо пропорциональной интенсивности потока. Датчики-реле генерируют импульсные сигналы, частота которых пропорциональна частоте вращения крыльчатки. ДРУ-ПП рекомендуется применять в комплекте с тахометрами или счетчиками импульсов ARCOM-ТС, ВЕХА-С, ВЕХА-Т.

Стрелка на корпусе датчика указывает направление потока.

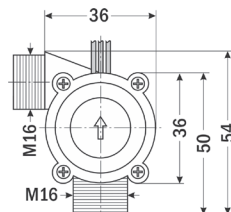
ГАБАРИТНЫЕ ЧЕРТЕЖИ



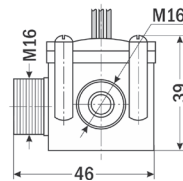
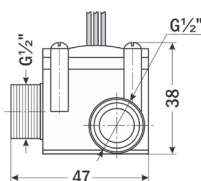
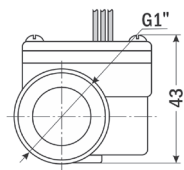
ДРУ-ПП-53-25



ДРУ-ПП-54-15



ДРУ-ПП-55-16

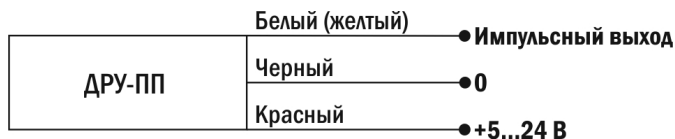


ТЕХНИЧЕСКИЕ ХАРАКТЕРИСТИКИ

Параметр	ДРУ-ПП		
	53-25	54-15	55-16
Рабочая среда	Вода и другие неагрессивные жидкости		
Мах давление раб. среды, МПа	1,75		
Питание, В	=5...24		
Температура раб. среды, °С	-10...+95		
Расход, л/мин	1...60	2...30	
Импульсный выход, имп./л	216	468	720...776
Формула расчета частоты импульсов*	$F = 3,6Q \pm 10\%$	$F = 7,8Q \pm 10\%$	$F = (13Q - 2) \pm 10\%$
Степень защиты	IP55		
Длина провода, мм	215	250	380
Материал	Полипропилен		
Монтажное положение	Универсальное		
Присоединение, резьба	наруж. G1"	наруж. G½"	наруж. M16×1,25
Размеры (В×Ш×Г), мм	42×80×45	38×70×47	39×53×47
Вес, г	100	66	61

* F = частота, Гц; Q = расход, л/мин.

СХЕМА ПОДКЛЮЧЕНИЯ



КОМПЛЕКТАЦИЯ

Наименование	Количество
1. Прибор	1 шт.
2. Руководство по эксплуатации	1 шт.

ГАРАНТИЙНЫЕ ОБЯЗАТЕЛЬСТВА

Гарантийный срок составляет 12 месяцев от даты продажи. Поставщик не несет никакой ответственности за ущерб, связанный с повреждением изделия при транспортировке, в результате некорректного использования, а также в связи с модификацией или самостоятельным ремонтом изделия пользователем.

Дата продажи:

М. П.