

Бульдозерный отвал
TILTDOZER BLADE



LTD LTDA



Навесное оборудование для дорожно-строительной техники
Attachments for earth moving machinery

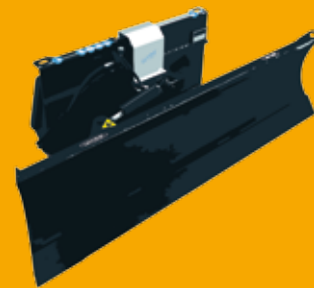


Бульдозерный отвал TILTDOZER BLADE



Find other products

LTD LTDA



Технические характеристики

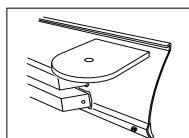
Бульдозерный отвал с регулируемым углом наклоном лезвия, с резиновыми шлангами для гидравлической системы и с универсальной переходной плитой для минипогрузчиков. **В стандартную комплектацию LTDA входит плита для лазера.**

Technical specifications

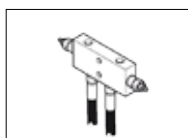
Tilt dozer blade and high tilt dozer blade with **double effect cylinders for left-right hydraulic oscillation and angulation**, rubber pipes and quick couplers for the hydraulic circuit supply and universal linkage plate. **Laser support plate included on LTDA models.**

Моделей MODELS		LTD 1800	LTD 2100	LTD 2400	LTDA 2400	LTDA 2700
Ширина отвала Blade width	mm	1800	2100	2400	2400	2700
Рабочая ширина под углом Working width with angled blade	mm	1558	1818	2078	2250	2530
Вес Weight	kg	340	380	420	580	620
Отклонение Oscillation	°	±15	±15	±15	±15	±15
Угол поворота Angulation	°	±30	±30	±30	±20	±20
Высота отвала Moldboard highness	mm	540	540	540	710	710

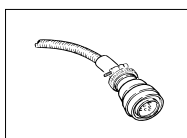
Доп. опции - Options



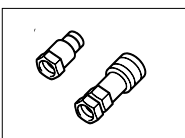
Опорная лазерная плита
Laser support plate



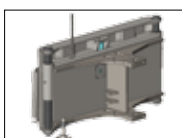
Блок. клапан для распредел. гидросистемы с открытым центром
Blocking valve for open-centre directional control valve's machinery



Клемма с 8 или 14 полюсами
Connector with 8 or 14 poles



Быстросъёмное соединение 3/4"
Quick couplers kit 3/4" S.F.



Система для самовыравнивания напрямую на кромку, автоматизирована с лазерной системой
Self-levelling system directly on the blade with automatic laser installation

U.EMME s.r.l.
Via dell'Artigianato 19 - 47015 Modigliana (FC)
Tel. 0546941725 - Fax 0546940050
E-mail: info@uemme.com
www.uemme.com



Данные, описания и изображения этого издания предназначены в информационных целях. U.EMME оставляет за собой право изменять информацию без предупреждения.

The details, descriptions and illustrations contained herein are intended to serve as guideline only and cannot be binding on the manufactures. U.EMME reserve the right to make any changes deemed necessary, without notice.

Навесное оборудование для дорожно-строительной техники | ATTACHMENTS FOR EARTH MOVING MACHINERY

