

обратная лопата промышленная  
INDUSTRIAL  
BACKHOE

E



Навесное оборудование для дорожно-строительной техники  
Attachments for earth moving machinery



# обратная лопата промышленная INDUSTRIAL BACKHOE



Find other products



## Технические характеристики

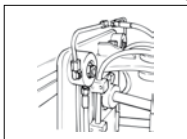
Промышленная версия экскаватора "обратная лопата" с сиденьем на раме, с механическим блоком управления, с гидравлическими независимыми опорами, с основными соединениями пальцами и втулками, выполненными из усиленной стали, с переходной плитой для подсоединения к комбинированному погрузчику.

## Technical specifications

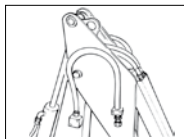
Industrial Backhoe with transeatable frame and mechanical block, hydraulic and independent stabilizer feet, main joints with pins and bushes in hardened and rectified steel, linkage kit for Skid-Steer Loader and Backhoe Loader.

Моделей MODELS		E21	E24	E25	E28	E30	E32	E35	E37
Глубина копания Digging depth	mm	2180	2480	2580	2780	3150	3260	3350	3570
Вес Weight	kg.	450	520	620	750	980	1020	1140	1200
Длина рамы Frame largeness	mm	1200	1200	1400	1600	1800	1800	1800	1800
Удлинитель Extension				•	•	•	•	•	•
гидроцилиндры Overponed hydraulic cylinders	°	180	180	180	180	180	180	180	180
Производительность Oil flow	l/1'	55	55	60	60	80	80	80	80
Давление Pressure	bar	160	160	170	170	170	170	170	170

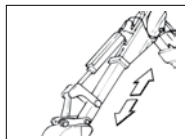
## Доп. опции - Options



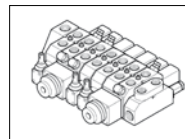
Гидроблок движения рамы  
Hydraulic block of the frame traslation



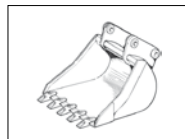
Система для гидромолота  
Breaker hammer working kit



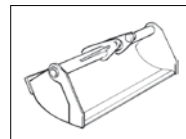
Раздвижное плечо с клапаном  
Extensive arm with valve



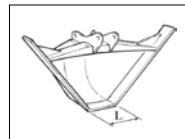
Дистрибутор модульный  
Controlvalve with lever



Ковш  
Bucket



Ковш очистки траншей  
Ditch cleaning bucket



Трапецевидный ковш  
Trapezoidal bucket

**U.EMME s.r.l.**  
Via dell'Artigianato 19 - 47015 Modigliana (FC)  
Tel. 0546941725 - Fax 0546940050  
E-mail: info@uemme.com  
[www.uemme.com](http://www.uemme.com)



Данные, описания и изображения этого издания предназначены в информационных целях. U.EMME оставляет за собой право изменять информацию без предупреждения.

The details, descriptions and illustrations contained herein are intended to serve as guideline only and cannot be binding on the manufactures. U.EMME reserve the right to make any changes deemed necessary, without notice.

Навесное оборудование для дорожно-строительной техники | ATTACHMENTS FOR EARTH MOVING MACHINERY

