

Дорожная щетка
с бункером
COLLECTOR SWEEPER



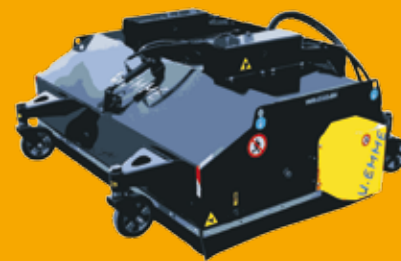
MANTA I



Навесное оборудование для дорожно-строительной техники
Attachments for earth moving machinery



Дорожная щетка с бункером COLLECTOR SWEEPER



Find other products

MANTA I



Технические характеристики

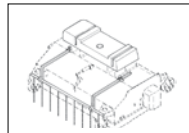
Дорожная щетка с бункером, с полипропиленовыми щетками, (со стальными щетками), с поворотными на 360° 3 или 4 колесиками, с гидроцилиндром для мусорного бункера, с электроклапаном, с резиновыми шлангами гидросистемы.

Technical specifications

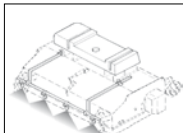
Collector sweeper complete by floating rotor with polypropylene and steel brushes, 3 or 4 slewing wheels 360° frees, **hydraulic cylinder for reversal picker of waste**, rubber pipes for hydraulic circuit' supply.

Моделей MODELS		MANTA 1200 I	MANTA 1400 I	MANTA 1600 I	MANTA 1800 I	MANTA 2100 I	MANTA 2400 I
Общая ширина Total width	mm	1400	1600	1800	2000	2300	2600
Рабочая ширина Working width	mm	1200	1400	1600	1800	2100	2400
Вес Weight	kg	400	430	470	530	590	640
Щетка Brush	mm/ nr	560/28	560/30	560/36	560/38	560/45	560/52
Объём Bucket capacity	lt	180	230	290	350	410	470
Макс. расход масла Maximum oil flow	l/l'	90	90	90	90	90	100
Максимальное давление Maximum pressure	bar	215	215	215	215	215	245

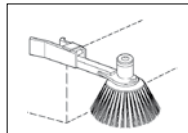
Доп. опции - Options



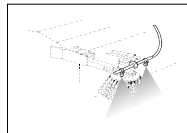
100 литровый бак для подачи воды
Falling water kit with 100 lts tank



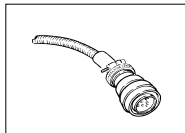
100 литровый бак для подачи воды под давлением с электронасосом и разбрызгивателем воды
Pressure water kit with 100 lts tank, electric pump and water' sprays



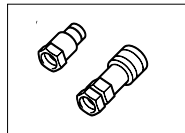
Боковая щетка Ø 580 мм с независимым гидромотором
Side brush Ø 580 mm with independent hydraulic engine (left, right or on both sides)



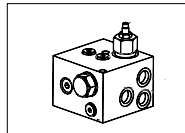
Шланг с разбрызгивателем для боковой щетки
Pipe kit with sprays for side brush



Клемма с 8 или 14 полюсами
Connector with 8 or 14 poles



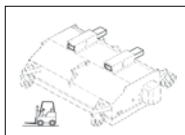
Быстросъемное соединение 3/4" S.F.
Quick couplers kit 3/4" S.F.



Клапан регулировки давления/расход масла
Pressure and oil flow regulation valve



Связующая плавающая система
Floating connection system with quick couplers



U.EMME s.r.l.
Via dell'Artigianato 19 - 47015 Modigliana (FC)
Tel. 0546941725 - Fax 0546940050
E-mail: info@uemme.com
www.uemme.com



Данные, описания и изображения этого издания предназначены в информационных целях. U.EMME оставляет за собой право изменять информацию без предупреждения.

The details, descriptions and illustrations contained herein are intended to serve as guideline only and cannot be binding on the manufactures. U.EMME reserve the right to make any changes deemed necessary, without notice.

Навесное оборудование для дорожно-строительной техники | ATTACHMENTS FOR EARTH MOVING MACHINERY

