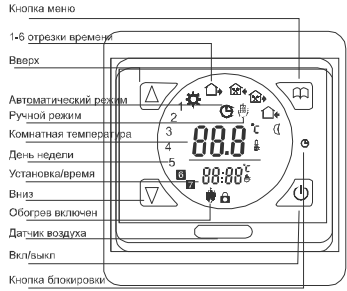


# Терморегулятор E91.716 с жидкокристаллическим (сенсорным)экраном, программируемый на неделю (сутки)

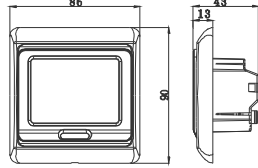
# Инструкция по эксплуатации Паспорт

7a. Коды неисправностей  
 E0 :Встроенный датчик подключен или К.3.  
 E1: Вывозной датчик подключен или К.3.  
 Если обнаружены ошибки E0/E1, необходимо проверить прибор и устранить причины появления ошибок

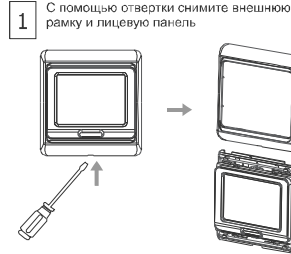
8. Кнопки и символы дисплея:



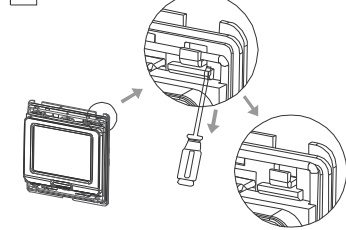
9. Размеры, мм



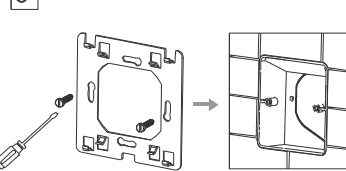
10. Монтаж терморегулятора



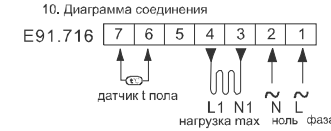
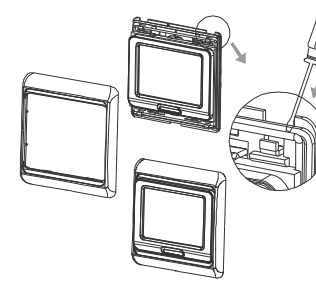
2 С помощью отвертки снимите заднюю крепежную пластину, как показано на рисунке



3 С помощью винтов закрепите крепежную пластину к монтажной коробке К-201 УХЛ14 илиД68mm/



4 После подключения терморегулятора к проводам закрепите прибор на крепежной пластине (см. рис) оденьте лицевую панель и рамку.



Гарантийное свидетельство  
 Данный документ не ограничивает определённые законом права потребителей, но дополняет и уточняет оговорённые законом обязательства, предлагающие соглашение сторон либо договор.

Поздравляем Вас с приобретением управляющего устройства отличного качества! Внимательно ознакомьтесь с настоящим гарантийным свидетельством, и проследите чтобы оно было правильно заполнено и имело штампы торгующей организации. При отсутствии штампов и даты продажи (либо насового чека с датой продажи) гарантийный срок исчисляется с момента изготовления изделия.

Для установки (подключения) рекомендуем обращаться к услугам квалифицированных специалистов или сделать это самостоятельно, воспользовавшись рекомендациями Инструкции по эксплуатации, однако изготовитель (продавец) не несет ответственности за выход из строя изделия, возникшие из-за его неправильной установки. Перед использованием изделия обязательно ознакомьтесь с Инструкцией. Гарантийный срок составляет двенадцать месяцев с момента продажи.

Гарантия не распространяется:

- На изделие, отказы и неисправности которых вызваны неправильным подключением (установкой), небрежным обращением или плохим уходом, неправильным использованием (вплоть до перегрузки), если изделие подвергалось конструктивным изменениям или самостоятельному ремонту.
- На неисправности, которые вызваны не зависящими от производителя причинами, такими как перепады напряжения питания, явления природы и стихийные бедствия, пожар, домашние и дикие животные, а также насекомые (тараканы и муравьи), попадание внутрь изделия посторонних предметов, жидкостей и т.п.
- На внешние и внутренние загрязнения, царапины, трещины, потертости и прочие механические повреждения, возникшие в процессе эксплуатации.

Модель прибора..... E91.716 ... Дата изготовления..... апрель 2011 г.  
 Дата продажи..... Серийный номер изделия.....  
 Подпись и печать продавца..... Подпись покупателя.....  
 Монтаж произвел..... Прибор установлен по адресу.....  
 При наступлении гарантийного случая обращаться по месту приобретения.  
 Для замечок : .....

## EASTEC

Терморегулятор E91.716 прошел заводские испытания и признан годным к эксплуатации. Изготовитель: "MENRED CONTROLS SYSTEM (YUEQING) Co., LTD", КНР

# Терморегулятор E91.716 с жидкокристаллическим (сенсорным)экраном, программируемый на неделю (сутки)

# Инструкция по эксплуатации Паспорт

1. Назначение  
 Терморегулятор предназначен для автоматического и ручного регулирования температуры в помещениях, оборудованных кабельными системами электрического отопления, с использованием выносного датчика температуры. Терморегулятор рекомендуется использовать для поддержания температуры пола помещений.  
 Терморегулятор предназначен для скрытого монтажа в стенной коробке. Рекомендуется использовать стандартные монтажные коробки К-201 УХЛ14 или круглые Ø88мм. Коробку утопить на 1см относительно поверхности стены. Отверстия крепления для винтов располагать в горизонтальной плоскости.  
 Терморегулятор управляет системой «теплый пол», включив ее в удобное для Вас время Устройство позволяет задавать индивидуальные режимы работы в течение дня с различной температурой.

2. Технические данные  
 Питание от сети переменного тока -220В-230В, 50Гц  
 Максимальный ток коммутации 16А  
 Максимальная мощность нагрузки 3600Вт/230В  
 Потребляемая мощность 2Вт  
 Диапазон регулирования температуры (возможно корректировать от +35...+90°С) +5°С...+90°С  
 Внешняя установка ограничения (заводская установка +35°С) +5° +60°С  
 Шаг регулирования температуры (заводская установка +1°С) 0,5°...10°С  
 Температура окружающей среды 1Р20  
 Датчик воздуха -5°С...+50°С  
 Датчик пола встроенный NTC, 3м  
 Габаритные размеры 86x90x43мм

3. Комплект поставки:  
 Терморегулятор-1шт.  
 Датчик температуры пола - 1шт.  
 Паспорт, инструкция пользователя-1шт.  
 Упаковка - 1шт.  
 Крепежные винты - 2 шт.  
 4. Порядок эксплуатации  
 1) " " Вкл/выкл.  
 2) Нажмите кнопку "▲" для выбора автоматического режима и "▼" для ручного.  
 3) Нажмите UP "вверх"▲ или DOWN "вниз"▼ для регулировки температуры.  
 4) Нажмите кнопку " " и удерживайте в течение 5 сек, для того чтобы войти в настройку времени. Выберите настройку, нажав кнопку " " , затем при помощи кнопок "▲" и "▼" задайте время и дату.  
 Затем выключите, чтобы выйти.  
 5) Нажмите кнопку " " для выбора автоматического или ручного режима.  
 6) Установите t° и время, комнатная температура будет видна  
 7) нажмите обе кнопки ▲ и ▼ и удерживайте в течение 5 сек, чтобы вкл/выкл блокировку. Если блокировка включена появится значок " " , значок исчезнет при снятии блокировки.

5. Функции  
 [ ] ручной режим [ ] отрезок времени № 3  
 [ ] автоматический режим [ ] отрезок времени № 4  
 [ ] обогрев включен [ ] отрезок времени № 5  
 [ ] отрезок времени № 1 [ ] отрезок времени № 6  
 [ ] отрезок времени № 2

6. Программирование  
 Нажмите клавишу " " и удерживайте её около 5 сек, чтобы начать программирование.

Клавиша	Режим времени	Символ	Время	Температура
[ ]	1	☼	06 : 00	20°С
	2	☼	08 : 00	15°С
	3	☼	11 : 30	15°С
	4	☼	12 : 30	15°С
	5	☼	17 : 00	22°С
[ ]	6	☼	22 : 00	15°С
	7	☼	23 : 00	15°С

Примечание:  
 1) Изначально запрограммированная t° (15°С) для отрезков времени 3 и 4 такая же как и для отрезка времени 2, пожалуйста установите t° согласно вашему желанию.  
 2) Символ "OFF" появится на дисплее если будет достигнут параметр минимальных показателей, терморегулятор выключится в этот режим времени.

**Внимание:** Подключение терморегулятора должно производиться квалифицированным специалистом

7. Расширенные настройки  
 Расширенные настройки обычно производится после окончательной установки терморегулятора. Для входа в режим расширенных настроек (когда терморегулятор выключен) нажмите и удерживайте кнопку " " и одновременно включите прибор



1. ADJ: Калибровка температуры. С помощью кнопок + и - калибруйте температуру. Предел калибровки ± 9,9°С, нажмите " " для перехода в следующий пункт подменю расширенных настроек

2. SEN: Выбор датчика. С помощью кнопок + и - выберите режим работы 1N : датчик воздуха; OUT: датчик пола. ALL: оба датчика (датчик пола ограничительный). Нажмите " " для следующего шага

3. LIT: Ограничение температуры пола. С помощью кнопок + и - установите для ограничения максимальную температуру для пола. Предел ограничения 5-60°С. Нажмите " " для следующего шага

4. DIF: Шаг регулировки температуры. с помощью кнопок + и - установите шаг регулирования температуры. Диапазон 0,5-10°С. Нажмите " " для следующего шага

5. LTP: Режим антизамерзания при выключенном терморегуляторе. С помощью кнопок + и - выберите режим. Нажмите " " для следующего шага



6. PRG: Режим отдыха. При помощи кнопок + и - выберите режим отдыха 5/2, 6/1, 7 и выйдите. Нажмите " " для следующего шага.

7. PLE: В данной модели функция не используется

8. DLY: В данной модели функция не используется

9. HIT: Установка максимальной температуры. С помощью кнопок + и - установите максимальную температуру. Диапазон 35-90°С. Нажмите " " для следующего шага.

10. FAC: Сброс в заводские настройки. Нажмите и удерживайте в течение 5 сек кнопку «+» пока прибор не вернется к заводским установкам. Нажмите " " для выхода из подменю.

Выключите прибор для сохранения настроек

## EASTEC