

Рdvodка

ПРИМЕНЕНИЕ: ДЛЯ ОТОПИТЕЛЬНЫХ И САНТЕХНИЧЕСКИХ СИСТЕМ

При установке ГИБКОГО МЕТАЛЛИЧЕСКОГО ШЛАНГА для обеспечения его долгой и безотказной службы особое внимание необходимо уделить выполнению следующих требований: устанавливать шланг с соблюдением минимального радиуса изгиба (см. табл.), шланг должен иметь достаточную длину, чтобы в установленном состоянии принять форму полукруга.

ТЕХНИЧЕСКИЕ ТРЕБОВАНИЯ

- Шланги соответствуют требованиям ГОСТ 5542, ГОСТ 20448, ГОСТ Р 52087.

- Основные параметры и размеры шлангов соответствуют конструкторской документации.

- Минимальный радиус изгиба шланга для DN (12, 16, 20, 25, 32, 40, 50) соответственно (135, 155, 165, 185, 255, 290) мм. Примечание: минимальный радиус изгиба измеряется по внутренней образующей.

- Рабочее давление: $\frac{1}{2}$ - 16 атм., $\frac{3}{4}$ - 10 атм., 1 - 6 атм.

- Шланги поставляются как стандартной длины от 0,25 до 5 м, так и раздвижные 0,25-0,5; 0,5-1,0; 0,75-1,5; 1,0-2,0 м, так и нестандартной длины по требованию заказчика.

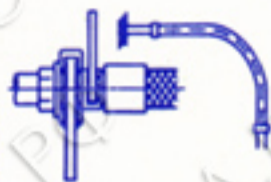
- Комплектность. В комплект поставки входят: шланг - 1 шт., прокладка - 1 (2) шт.

- Шланги поставляются в пачках или бухтах (масса одной пачки или бухты не превышает 25 кг), в ящиках, контейнерах или мешках. Шланги упаковываются с соблюдением минимального радиуса изгиба, указанного выше.

- Гарантийный срок эксплуатации - 3 года со дня продажи.

- Товар сертифицирован.

ГОСТ 52209-2004



ООО «Профресурс СП»

г. Климовск, ул. Ленина, д. 1, стр. 13.