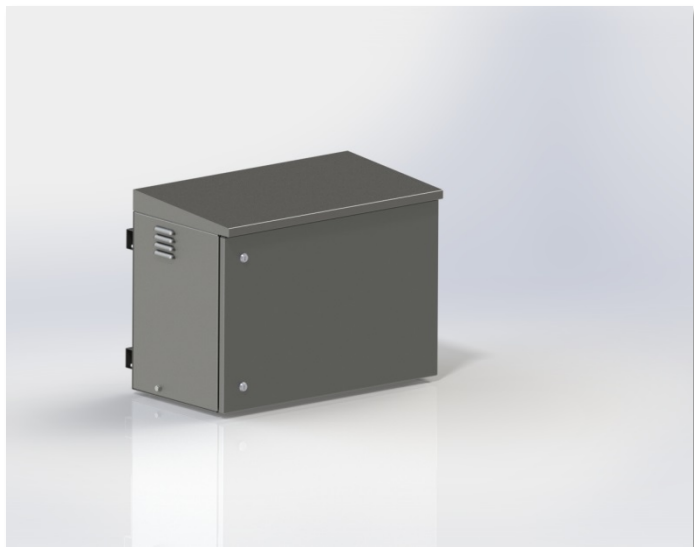
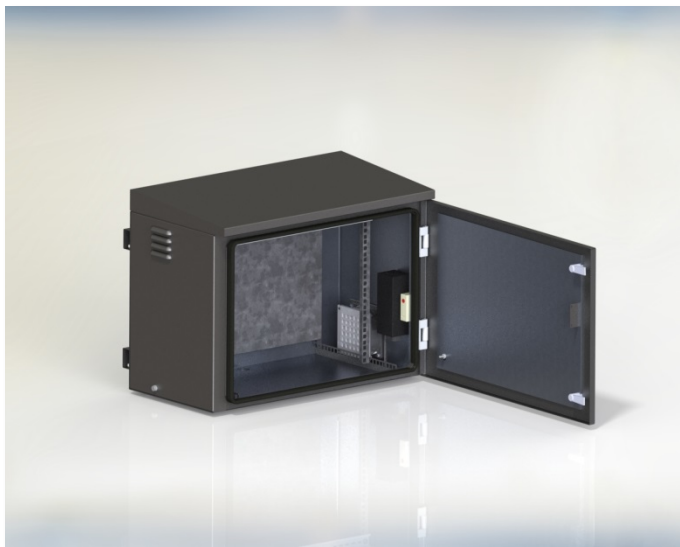




сделано в
РОССИИ

Климатический шкаф навесной F-2



ОБЛАСТЬ ПРИМЕНЕНИЯ

Всепогодные климатические шкафы предназначены для эксплуатации на открытом воздухе при температуре окружающей среды от -40°C до $+40^{\circ}\text{C}$.

Шкафы гарантируют надежную защиту (IP 54-55...) от климатических воздействий и нанесения преднамеренных механических повреждений, установленного в них 19-дюймового оборудования.

КОНСТРУКЦИЯ КОРПУСА

Цельносварная рамная, сталь 1,0-1,5 мм.

КОНСТРУКЦИЯ ДВЕРИ

- **тип двери:** цельнометаллическая глухая сейфовая, сталь 1,0 – 1,5мм;
- **внутренняя поверхность:** покрытие теплоизоляционным материалом, наличие уплотнителя по периметру для обеспечения плотности закрывания, теплоизоляции и IP - защиты;
- **воздухообмен:** наличие приточных воздухопроводов пассивной вентиляции (жабры);
- **пылезащита:** наличие сменных фильтров;
- **угол открытия двери:** 110 градусов, установлены ограничители открытия;

– **тип замка:** замок точечный с английским секретом - 2 шт.

КОНСТРУКТИВ

- **боковые панели корпуса:** сталь толщиной 1,0 – 1,5 мм, наличие утеплителя;
- **задняя панель корпуса:** сталь толщиной 1,0 – 1,5 мм, наличие утеплителя, кронштейнов крепления к стене;
- **нижняя панель корпуса (днище):** сталь толщиной 1,0 – 1,5 мм, наличие утеплителя, герметичных кабельных вводов 8 шт. ($d = 27$ мм), кронштейнов для установки монтажных профилей;
- **верхняя панель корпуса (крыша):** сталь толщиной 1,5 – 2 мм, наличие утеплителя, отверстия для установки вентиляторного блока, кронштейнов для установки монтажных профилей;
- **вертикальные направляющие 19” (монтажные профили):** сталь толщиной 1,0 – 1,5 мм, 2 шт., регулируются по глубине, покрытие:
 - оцинковка;
 - полимерно - порошковое покрытие;
- **система заземления:** наличие шины 8 подключений, комплекта заземления;
- **крыша шкафа:**
 - съемная, скатная, сталь толщиной 1,0 – 1,5 мм, наличие воздухопроводов вытяжной вентиляции;
 - несъемная сталь толщиной 1,0 – 1,5 мм.

КОМПЛЕКТАЦИЯ

- **активная вентиляция:** съемный блок вентиляторов 2 – 4 шт. с термостатом;
- **активный обогрев:** тепловентилятор (печь с активным обдувом для равномерного распределения теплого воздуха по всей емкости корпуса шкафа);
- **система заземления:** наличие шины 8 подключений, комплекта заземления;
- **пылезащита:** наличие сменных фильтров;
- **сигнализация несанкционированного доступа:** наличие датчика открытия двери.

ДОПОЛНИТЕЛЬНАЯ КОМПЛЕКТАЦИЯ

Датчик пожарной безопасности, датчик влаги (гигростат), датчик учета электроэнергии, светильник, кронштейн мачтового крепления (для установки шкафов на столбах), электро-распределительная панель.

ДОСТУП К ОБОРУДОВАНИЮ

– **тип доступа:** фронтальный.

ПОКРАСКА

Ударопрочная полимерно - порошковая, устойчивая к воздействиям внешней среды, цвет светло - серый (RAL 7035, тип шагрень) или черный (RAL 9005, тип шагрень).
Предпокрасочная обработка металла – сульфатирование.

ОСОБЕННОСТИ КОНСТРУКТОРСКОГО РЕШЕНИЯ

Защита от конденсата:

- 1) Расположение вентиляторных блоков в крыше шкафа - выводят воздух согласно законам физики, через крышу вверх.
- 2) Вмонтирована печь с конвекцией, т.е. принудительный обдув - обеспечивает равномерное распределение тёплого воздуха по всей ёмкости корпуса шкафа.

Защита от намерзания:

- 1) Конструктив изделия представляет собой термос с утеплителем в передней двери, боковых и задней стенках, днище, крыше.
- 2) Конструктив исключает наличие мостов холода.

Экономия полезной емкости:

Компактное размещение активного оборудования позволяет сохранять полезную емкость равную заявленной в конструктиве.

СТАНДАРТНЫЕ РАЗМЕРЫ

- **высота:** 6U, 9U;
- **ширина:** 600 мм;
- **глубина:** 450 мм,

НЕСТАНДАРТНЫЕ РЕШЕНИЯ

Завод производит любые нестандартные конструкции по техническому заданию заказчика.

ДОСТАВКА

Шкафы поставляются в сборе (корпус, крыша), укомплектованы активным оборудованием и готовы к эксплуатации в упаковке из 5-и слойного гофрокартона (1 транспортное место).