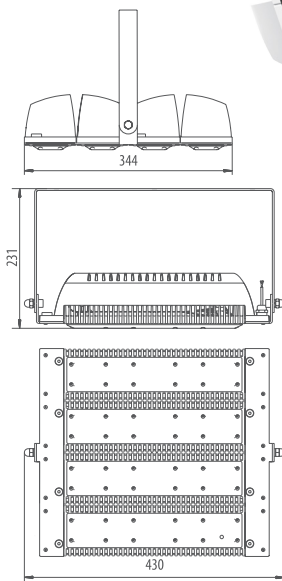
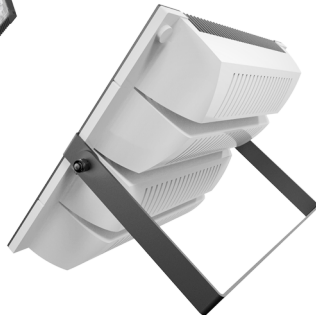


# LAD LED R500-4-10-12-140L

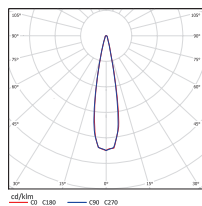
Светодиодный светильник

140 Вт

DC  
12/24



Угол излучения 10°



Модель/ Характеристики	LAD LED R500-4-10-12-140L
Количество диодов	88
Световой поток, Лм*	15 332
Угол излучения	10°
Энергопотребление, Вт	не более 140
Цветовая температура	4000~5000
Коэффициент цветопередачи	Ra ≥ 70-80
Напряжение питания постоянного тока (DC), В	12/24
Влаго- и пылезащита	IP67
Вид климатического исполнения	УХЛ1
Класс защиты от поражения эл. током	II
Предельные значения рабочих температур	-70°С... 70°С
Тип крепления	П-образная лира
Габаритные размеры светильника, мм	430*344*231
Вес светильника, кг	6,8
Габаритные размеры упаковки, мм	460*360*120
Вес брутто, кг	7,21
Объем в упаковке, м3	0,02
Гарантийный срок	5 лет

\*Расчетный световой поток светильника

## ЗАМЕНА

по световому потоку светильников с лампами:

ДНаТ-250  
ДРЛ-400  
МГЛ-250



Дорожное освещение



Уличное освещение



Промышленное освещение



Складское освещение



Спортивное освещение

140 Вт

Мощность

<1%

Пульсации светового потока

MC5

Класс виброустойчивости и ударопрочности

AC  
85-285

Напряжение питания переменного тока

DC  
12/24

Напряжение питания

IP67

Влаго- и пылезащита

-70°С  
+70°С

Предельные значения рабочих температур

EMC

Сертификат TC

CE

Сертификат CE

5 лет

Гарантийный срок

CREE  
LEDs

Светодиоды CREE

## Преимущества

- Энергоэффективность—экономия электроэнергии в 2-5 раз по сравнению с традиционными источниками света
- Высокое качество света— отсутствие пульсаций, комфортная цветовая температура, приближенная к естественному дневному свету, высокий коэффициент цветопередачи
- Не требует замены в течении 10 лет — срока службы светильника
- Надежность — высокая механическая прочность, виброустойчивость, влаго- и пылезащитенность, устойчивость к коррозии
- Класс виброустойчивости и ударопрочности — MC5
- Широкий диапазон рабочих температур и питающего напряжения
- Отсутствие УФ и ИК излучений
- Экологическая безопасность
- Соответствие стандартам ROHS