

## ОБЩАЯ ИНФОРМАЦИЯ

Промышленная Группа «Союз» - многопрофильный холдинг, лидер в области разработки и производства огнестойких отделочных материалов.

«НОФЛАМАТ» – огнестойкий отделочный материал с фактурным декоративным покрытием в комплекте с крепежным профилем, предназначенный для внутренней финишной отделки помещений.

## ПРИМЕНЕНИЕ

Система «НОФЛАМАТ» предназначена для внутренней отделки жилых, производственных и общественных зданий. Применяется на предприятиях торговли, общественного питания, на спортивных объектах, в культурных и развлекательных заведениях, в медицинских, лечебно-профилактических и санаторно-курортных учреждениях, а также объектах Министерства образования.

**Система «НОФЛАМАТ» может использоваться:**

- для отделки стен;
- создания внутренних стен в помещениях;
- откосов для окон;
- офисных перегородок.

## ОСНОВНЫЕ ХАРАКТЕРИСТИКИ

<b>размер листа</b>	3000 x 1200 мм 2500 x 1200 мм
<b>толщина листа</b>	13 мм
<b>вес листа</b>	3000 x 1200 мм ≈ 53 кг 2500 x 1200 мм ≈ 48 кг
<b>стандартная транспортная паллета</b>	3000 x 1200 мм – 26 листов 2500 x 1200 мм – 30 листов

## СВОЙСТВА ПРОДУКТА

- Огнестойкость (группа горючести Г1).
- Чистовая (финишная) отделка помещения.
- Отсутствие необходимости в предварительной отделке и подготовке стен помещения.
- Простота монтажа и высокая скорость отделочных работ. Отсутствие строительного мусора и грязи при производстве монтажных работ.
- Износостойкость и долговечность: влагостойкость, устойчивость к истиранию, царапанию, выцветанию, воздействию бытовых моющих веществ и дезинфекционных растворов.
- Простота ремонта и обслуживания (замена листов, удаление загрязнений с поверхности панелей).
- Сохранность отделки при усадке зданий.
- Возможность использования для отделки помещений с высокими требованиями к интерьеру.
- Экологичность и безопасность для здоровья человека.
- Наличие официальных сертификатов, отчетов по испытаниям, СТО, экспертного заключения по результатам санитарно-эпидемиологической экспертизы.

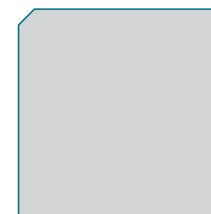
## КОММЕРЧЕСКИЕ ПРЕИМУЩЕСТВА

- Применение системы «НОФЛАМАТА» при отделке стен «под ключ» позволяет в несколько раз сократить время на отделку помещения по сравнению с использованием традиционных видов работ и материалов на основе гипсокартонных листов.
- Для производства панелей «НОФЛАМАТ» используется современное европейское оборудование. Большие производственные мощности, наличие складского запаса по все декорам позволяют оперативно производить и поставлять большие объемы продукции.
- Высококачественные материалы, используемые для производства панелей «НОФЛАМАТ».
- Сроки производства крупных заказов – от 5 дней.
- Возможность отгрузки заказов со склада завода-изготовителя.

## КОЛЛЕКЦИЯ ДЕКОРОВ



ясень  
снежно-белый



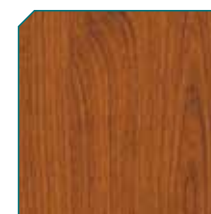
серебристый  
глянцевый



дуб натуральный



груша натуральная



вишня натуральная



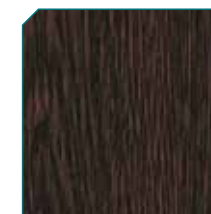
бук горный



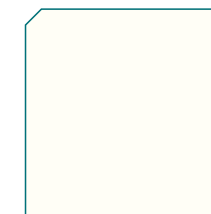
ольха натуральная



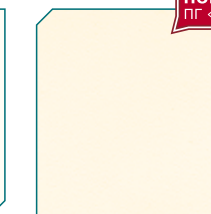
ясень жемчужный



венге



белый кристалл



жасмин

НОВИНКА  
ПГ «СОЮЗ»



лен песочный



венетия кремовая



венетия солнечная



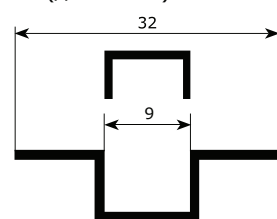
мелинга белая



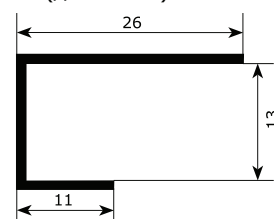
## СПОСОБЫ КРЕПЛЕНИЯ

- Монтаж панелей «НОФЛАМАТ» осуществляется при помощи металлокаркаса из профилей (обрешетка), используемых для монтажа гипсокартонных листов по стандартной технологии. Металлокаркас зашивается панелями «НОФЛАМАТ» при помощи декоративных крепежных профилей.
- Для монтажа панелей «НОФЛАМАТ» используется омега-профиль (для соединения панелей в одной плоскости), L-профиль (для внутренних углов и плинтуса), F-профиль (для внешних углов).
- Материал декоративного профиля – алюминий или оцинкованная сталь. Профиль окрашивается в любой цвет по палитре RAL.
- Длина алюминиевого профиля – 3 м.  
Длина оцинкованного профиля – 2,5 м. или 3 м.

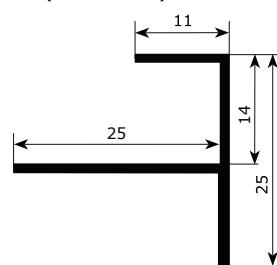
### ■ Ω-профиль (длина 3 м)



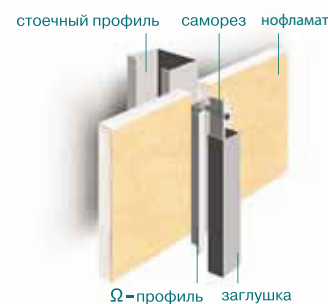
### ■ L-профиль (длина 3 м)



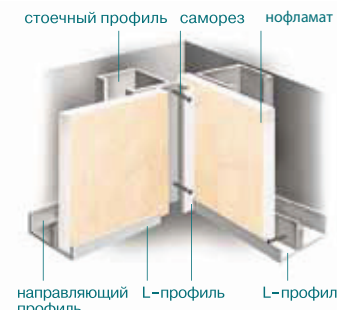
### ■ F-профиль (длина 3 м)



### ➤ плоскость



### ➤ внутренний угол



### ➤ внешний угол



## МОНТАЖ ПАНЕЛЕЙ

- Для сверления или резки панелей применяется ручной или электроинструмент, сверлильные и круглопильные станки (болгарка с алмазным кругом, ручная ножовка, круговая дрель).
- Сверление и резку производят со стороны лицевой поверхности.
- При выполнении вырезов в материале (под трубы, вентиляционные решетки и т. д.) необходимо предварительно просверлить отверстия диаметром не менее 10 мм и затем сделать пропилы между ними.
- Высверливание отверстий для электропроводки осуществляется с помощью специальных цилиндрических фрез.
- При работе с декоративным профилем применяется ножовка по металлу.

## ПРОДУКЦИЯ ПГ «СОЮЗ»

### Мебельные комплектующие

- столешницы
- мебельные щиты
- фасады  
Alleanza  
TrendLine  
гляцевые  
постформинг  
софтформинг
- мебельные профили

### Строительно-отделочные материалы

- огнестойкие стеновые панели и отделочный погонаж «НифлаMAT» и «Гипласт»
- стеновые панели МДФ
- фальшпол

**Производитель: ООО «СоюзБалтКомплект»**  
г. Санкт-Петербург, Индустриальный пр., д. 44  
**Бизнес-центр «Охта-Хаус»**  
**Отдел продаж:**  
тел.: (812) 244 46 00  
324 66 99

**Торговый дом «Союз»**  
г. Санкт-Петербург, пр. Обуховской обороны, д. 295  
тел.: (812) 331 38 02  
331 38 03  
331 38 08

**Торговый дом «Союз МСК»**  
**Офис №1**  
г. Клин, ул. Терешковой, д. 48, строение 18  
тел.: (495) 933 20 79  
933 55 25

**Офис №2**  
г. Москва, Волоколамское шоссе, д. 73, офис 802  
тел. (495) 380 19 89  
т./ф.: (495) 223 30 94

**Торговый дом «Союз Самара»**  
г. Самара, пр. Кирова, д. 24, 1 этаж (завод «Экран»)  
тел.: (846) 312 01 23  
312 02 37  
312 02 61

**Наш представитель в регионе:**



[www.pgsoouz.ru](http://www.pgsoouz.ru)

