

Поставляющийся отдельно подающий механизм WS-4L с жидкостным охлаждением подходит для работы с источником MAGYS 500 WS.

## СИНЕРГЕТИЧЕСКИЙ

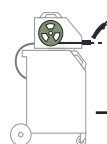
- **Функция синергии:** параметры подачи проволоки управляются напрямую подающим устройством.

## ПРОМЫШЛЕННЫЙ

- Для оптимальной продуктивности аппарат работает с горелками на жидкостном охлаждении.
- Его усиленная конструкция гарантирует длительный срок службы.
- Его моторизированный подающий механизм 75Вт на 4 роликах обеспечивает непрерывную качественную подачу проволоки любого типа.

## ПЕРЕНОСНОЙ

- Поставляется с башней, которая фиксируется на источник. Подающее устройство может быть установлено на башню или перемещаться с помощью приобретенной дополнительно тележки.
- Соединительные шланги от 1,6м до 30м на жидкостном охлаждении.
- Отверстия для строповки.



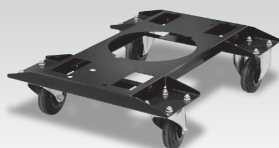
Подающее устройство  
WS-4L - арт. 033573

См. техническое описание:  
MAGYS 500 WS - арт. 032200

### БАЗОВЫЙ НАБОР: арт. 032330 (без манометра)

	+		+		+		+	
<b>MAGYS 500 WS</b> арт. 032200		<b>Подающее устройство WS-4L</b> арт. 033573		<b>Соединительный шланг</b> 10м - 70 mm <sup>2</sup> арт. 033658		<b>Кабель массы</b> 4м - Ø 70 mm <sup>2</sup> арт. 043831		<b>Сталь / Нержавеяка</b> 350А - 4м (ЖИДКОСТЬ) арт. 041004

## ОПЦИИ



Тележка для подающего устройства WS  
040977



Манометр 30л/мин  
 🇫🇷 041622  
 🇩🇪 041219  
 🇬🇧 🇷🇺 041646



Кабель инверсии полярности  
033689

### Соединительный шланг

L.	Жидкость	
1,6м	70 mm <sup>2</sup>	033696
5м	70 mm <sup>2</sup>	033641
10м	70 mm <sup>2</sup>	033658
10м	95 mm <sup>2</sup>	034877
15м	95 mm <sup>2</sup>	034884
20м	95 mm <sup>2</sup>	034891
30м	95 mm <sup>2</sup>	034907

U <sub>1</sub>		I <sub>1</sub>		Ømm		Ømm		Electronic Control	EN60974-5 (40°C)	IP	cm/kg
		GAS	NO GAS	200	300						
24V	4A	0.6 - 1.6	0.9 - 2.4	✓	✓	75W	1.0 - 1.2	410A @ 60% 320A @ 100%	23S	25x59x56 / 17	