

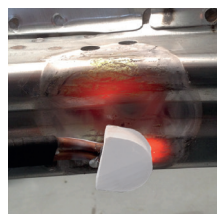
Индукционный нагреватель POWERDUCTION 39LG мгновенно обеспечивает интенсивный нагрев для устранения заедания, нагрева стали или алюминия. Благодаря жидкостному охлаждению он может нагреть металлические детали за несколько минут без перерыва.

Идеальный инструмент для механических цехов и ТО :

- Необходим для раскрепления продольной рулевой тяги (геометрия).
- снятия свеч накаливания, заклинивших дворников, контейнеров запасных колес.
- Раскрепление болтов, шаровых пальцев рулевого управления, не повредив при этом пыльник.
- Раскрепление карданов, заклинивших во втулке.
- Разборка выхлопных систем легковых или грузовых автомобилей.

Но также и в кузовном ремонте :

- Отклеивание склеенных стальных и алюминиевых деталей.
- Выправка гнутых шасси (кроме сверхпрочных сталей).



Нагрев лонжеронов
(кроме сверхпрочных сталей)



Раскрепление болтов



Раскрепления продольной рулевой тяги



ПРЕИМУЩЕСТВА

• Мощность нагрева :

3700Вт, возможность выбора ступенями по 250Вт. Нагревает металл до глубины 6мм. Всего лишь за 1 секунду накаляет стальную деталь 8x13x5мм докрасна (примерно 800°C).

	37LG	39LG	50LG
	M10 → 1 s	M12 → 1 s	M14 → 1 s
	2 mm → 5 s	2 mm → 5 s	4 mm → 5 s 2 mm → 3 s
	Ø 10 → 15 s	Ø 10 → 15 s	Ø 10 → 10 s

• Безопасность и экономия времени :

Немгновенный нагрев определенной зоны без пламени позволяет работать вблизи кабелей, труб и любых других деталей, чувствительных к нагреванию, не разбирая их.

• Удобное использование :

3-метровый индукционный кабель, позволяющий работать на высоте.



- Усиленная защита для работы от мобильных электрогенераторов и против постоянного перенапряжения до 400 В.

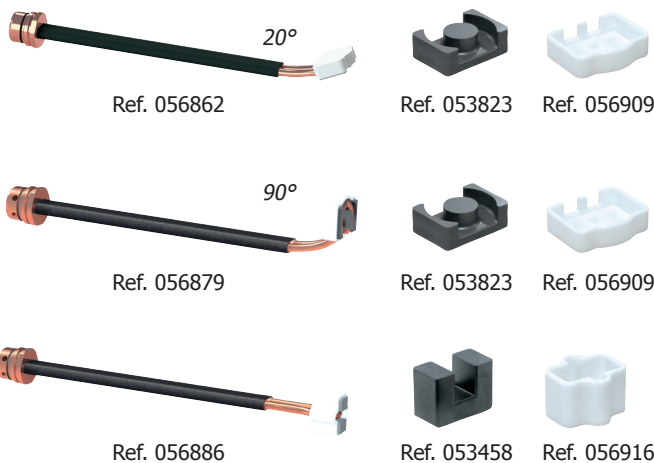


- Оснащен технологией PFC, питание от 165 В до 265 В.

- Поставляется с индуктором в форме полумесяца (арт. 056862).

- Необходимо регулярно менять охлаждающую жидкость аппарата арт.052246 (поставляется отдельно).

Индукторы и аксессуары :



			Freq. kHz					
50 Hz	A	W	30-50	емкость резервуара для охлаждающей жидкости	cm	kg	m	m
230V 1~	16	3700	30-50	37LG 1,5 l 39LG 7 l 50LG	70 x 53 x 37	50	2	3