

# I PRODOTTI

## GRUPPO E - TRINCIATRICI FORESTALI PER ESCAVATORI

### TFL/UX - TESTATE TRINCIANTI FORESTALE PER MIDI ESCAVATORI

Testata trinciante forestale per arbusti, folta vegetazione e piccole piante, applicabile a escavatori con pesi da 70 q.li fino a 120 q.li e con potenze fino a 100 HP.  
Diametro max di taglio cm.20.

#### DOTAZIONE DI SERIE:

Piastra grezza per costruzione sella di attacco, rotore con utensili fissi, tubi idraulici da mt.2.00 di lunghezza.  
Motore idraulico a pistoni da cc.47. sportello apribile idraulico, slitte di appoggio, trasmissione a cinghie trapezoidali XPB.

Modello	Codice	Lavoro cm.	Ingombro cm.	Peso kg.	Escavatore	Olio lt/min.	Pressione bar	Mazze nr.
TFL-UX 100	655100	105	125	690	7.0 - 10.0	90-100	250-270	21

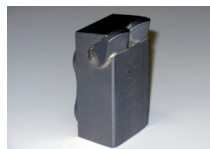
#### NOTE:

Per l'azionamento del cilindro idraulico servono due prese idrauliche da 3/8"

#### OPTIONALS

Attacco a misura con perni in acciaio      Motore a pistoni da 56 cc.

#### UTENSILI DA TAGLIO:



Utensile fisso con inserti in metallo duro  
Cod.UX 285  
Rotore X200 - di serie -

