

# ПАСПОРТ РУКОВОДСТВО ПО ЭКСПЛУАТАЦИИ



ЭНЕРГОСБЕРЕГАЮЩИЙ,  
ФОТОАКУСТИЧЕСКИЙ  
С ПАТРОНОМ E27,  
75BT, IP54, УХЛ-1



ЕАС

Свидетельство о приемке  
Произведено компанией  
"НТК ЭЛЕКТРОНИКА"

Серийный номер \_\_\_\_\_

Дата изготовления \_\_\_\_\_

Штамп ОТК \_\_\_\_\_

Дата продажи \_\_\_\_\_ 201 г.

Штамп магазина \_\_\_\_\_ м. п.

199106, Санкт-Петербург,  
27-я Линия ВО, 6  
Тел. (812) 912-0329  
SvetoRele.ru

## ОБЩИЕ СВЕДЕНИЯ

Светильник энергосберегающий имеет встроенный датчик света и микрофон. Днем, при высоком уровне освещенности, микрофон отключен. При наступлении сумерек происходит активация микрофона. При возникновении шума в радиусе до 5 м. от светильника, громкие шаги, звук замка, двери, голос и другие резкие звуки — свет автоматически включается примерно на 60 секунд. Этого времени достаточно чтобы пройти по лестничному пролету или открыть (закрыть) входную дверь, миновать темный тамбур.

Светильник может служить простейшей сигнализацией в Вашем загородном доме.

## ТЕХНИЧЕСКИЕ ХАРАКТЕРИСТИКИ

1. Номинальное напряжение сети — 220 В.
2. Номинальная частота — 50 Гц.
3. Мощность лампы накаливания — 75 Вт.
4. Мощность, потребляемая от сети в режиме ожидания — 0,01 Вт.
5. Порог срабатывания при освещенности — 6–15 Люкс.
6. Акустический порог срабатывания —  $60 \pm 5$ .
7. Длительность освещения —  $55 \pm 10$  сек.
8. Радиус действия микрофона — 5-6 м.
9. Габаритные размеры — 150 x 240 x 95 мм.
10. Степень защиты — IP 54.
11. Климатическое исполнение — УХЛ — 1.
12. Масса — 405 г., в упаковке — 490 г.
13. Условия эксплуатации:  
— колебания электросети  $\pm 15\%$  от номинала;  
— темп. окружающей среды, от — 30 до + 40°C.

## КОНСТРУКЦИЯ И ПОДКЛЮЧЕНИЕ

Светильник предназначен для работы совместно с лампой накаливания (и с некоторыми светодиодными лампами).

Выпускается со встроенной платой акустического выключателя закрепленной на тыльной стороне пластмассового корпуса цоколя светильника настенного, либо потолочного крепления.

Подключить провода от сети 220 вольт к клемме на плате регулятора и к патрону.

Закрепить цоколь светильника на стене саморезами, установить лампу и навернуть плафон.

Плата регулятора освещения АВ-01, установленная в светильнике, является полностью работоспособной и прошла проверку на производстве.

Для проверки светильника погасите в помещении свет, хлопните в ладоши.

## КОМПЛЕКТ ПОСТАВКИ

1. Светильник — 1 шт.
  2. Паспорт — 1 шт.
  3. Упаковка — 1 шт.
- Лампа и провода в комплект не входят!

## УКАЗАНИЕ МЕР БЕЗОПАСНОСТИ

Монтаж, подключение и эксплуатация должны производиться в строгом соответствии с «Правилами эксплуатации электроустановок».

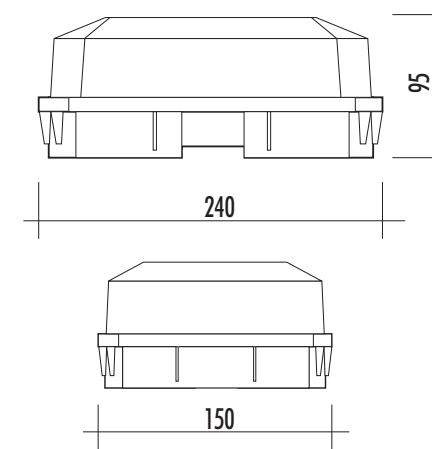
Силовой щит должен быть оборудован устройством принудительного отключения напряжения с защитой от КЗ и перегрузок.

Замену перегоревшей лампы производить только при отключенном питании.

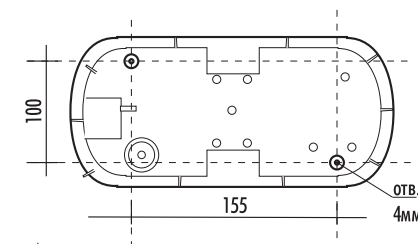
## ГАРАНТИЙНЫЕ ОБЯЗАТЕЛЬСТВА

1. Срок гарантийного обслуживания — 24 месяца с момента приобретения.
2. В случае невозможного устранения возникшей неисправности, предприятие произведет замену на аналогичное изделие.
3. Настоящая гарантия не распространяется на изделия, получившие повреждения:  
— По причинам, возникшим в процессе установки, освоения или использования изделия неправильным образом;  
— При сгоревшем входном элементе в результате короткого замыкания  
— В случае если изделие было вскрыто или ремонтировалось лицом, не уполномоченным на то предприятием-изготовителем.

## ГАБАРИТНЫЙ ЧЕРТЕЖ



## СХЕМА МОНТАЖНЫХ ОТВЕРСТИЙ ДЛЯ КРЕПЛЕНИЯ СВЕТИЛЬНИКА НА ПЛОСКОСТЬ



## УСТРОЙСТВО СВЕТИЛЬНИКА

