

КРАН ШАРОВОЙ НЕПОЛНОПРОХОДНОЙ С ЭЛЕКТРОПРИВОДОМ AR500D-2

Руководство по эксплуатации в. 2017-11-14 ААК

ОСОБЕННОСТИ

- Рабочее давление: 0,0...1,6 МПа.
- Температура рабочей среды: +2...+90°С.
- Рабочая среда: вода, горячая вода, воздух.
- Материалы: корпуса – латунь, уплотнения – NBR.
- Модель электропривода – AR500D.
- Легко заменяемый привод.
- Защита трубопровода от гидравлических ударов благодаря специальной конструкции крана.
- Автоматическое отключение при достижении конечного положения.
- Самовозврат в положение «Открыто» при отключении питания*.
- 2- или 3-проводная схема подключения.
- Простота монтажа.

* При отключении питания в положении «Закрыто» более чем на 2 секунды, привод самостоятельно начнет возвращаться в положение «Открыто».

ЭЛЕМЕНТЫ КРАНА

1. Электропривод.
2. Кабель для подключения.
3. Корпус крана.
4. Вход/выход.
5. Шток крана.
6. Резьбовое соединение привода с краном.
7. Выходной вал привода.



МОДИФИКАЦИИ

Обозначение	Ду, мм	Кв, м ³ /ч	Присоединение	P _{min} , МПа	P _{max} , МПа	Модель привода	Вес, кг
AR500D-2-15 GBN	15	11	1/2"	0,0	1,6	AR500D	0,38
AR500D-2-20 GBN	20	20	3/4"				0,48
AR500D-2-25 GBN	25	60	1"				0,59

Расшифровка обозначения на примере крана AR500D-2-15 XYZ:

AR500D-2 – модель крана.

15 – Ду, мм (диаметр условного отверстия).

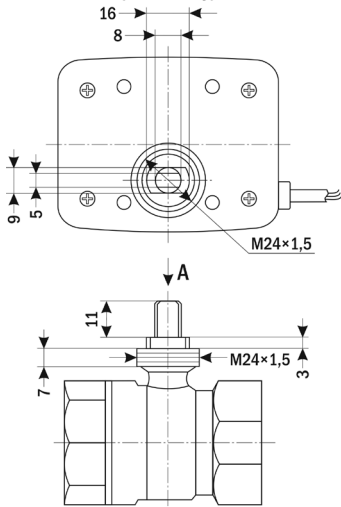
X – присоединение: G – трубная резьба.

Y – материал корпуса: B – латунь.

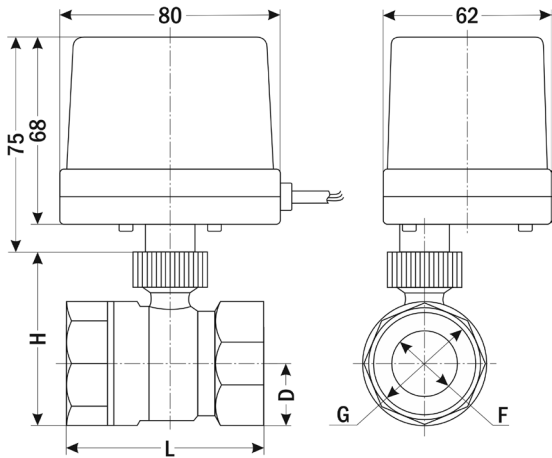
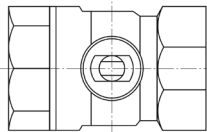
Z – материал уплотнения: N – NBR.

ГАБАРИТНЫЕ И ПРИСОЕДИНИТЕЛЬНЫЕ РАЗМЕРЫ

Привод AR500D
(ВИД СНИЗУ)

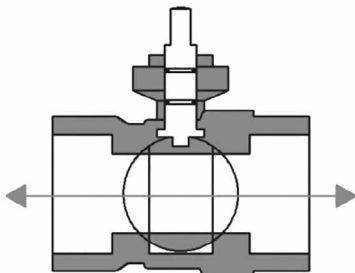


Вид А

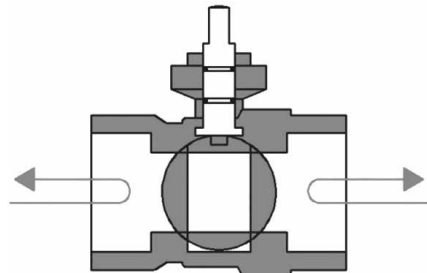


Размер, мм	AR500D-2-15	AR500D-2-20	AR500D-2-25
D	14	17,5	20
F	12	15	18
G	½"	¾"	1"
H	45	52	60
L	51	62	66

РАЗРЕЗ КРАНА



Кран открыт

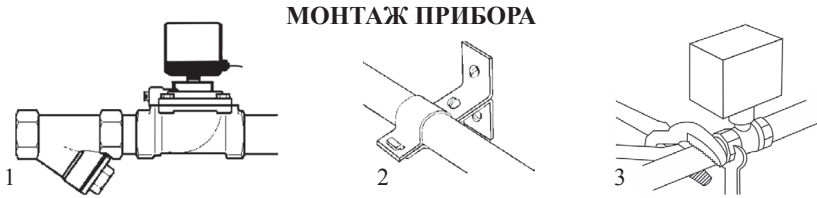


Кран закрыт

Возможно движение потока рабочей среды в прямом и обратном направлениях.

ОПИСАНИЕ ПРИБОРА

Шаровой кран состоит из двух основных функциональных узлов: 1) электропривода, который осуществляет поворот шара, перекрывающего проходящий через кран поток жидкости/газа, и 2) крана, в котором установлен шар с проходным отверстием, чтобы перекрывать поток. Конструкция обеспечивает компактность и герметичность крана.



МОНТАЖ ПРИБОРА

1. Перед монтажом крана трубопроводы должны быть прочищены, т.к. попадание в кран инородных частиц может привести к выходу его из строя. Перед входным отверстием крана необходимо установить фильтр-грязевик.
2. Трубы с обоих концов крана следует надежно закрепить.
3. При затяжке трубных соединений следует применить контргусиные, т.е. необходимо использовать два гаечных ключа: на кране и на трубном соединении, как показано на рисунке. Не используйте кран как рычаг при монтаже!
4. Кран допускается устанавливать в положении от вертикального до горизонтального. Не допускается установка крана штоком вниз!

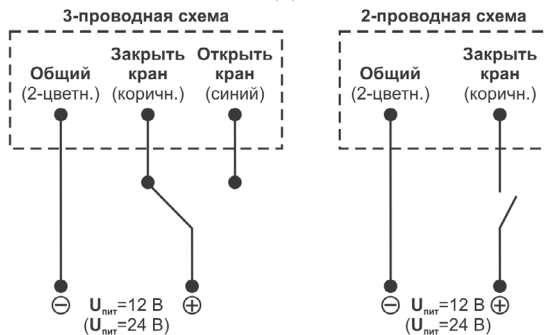
ЭЛЕКТРИЧЕСКОЕ ПОДКЛЮЧЕНИЕ

Место подсоединения электрического кабеля должно быть тщательно изолировано. Напряжение указано на шильдике крана (возможно исполнение DC 12 В или DC 24 В). Убедитесь, что параметры привода (тип и значение напряжения) соответствуют характеристикам сети. Если параметры не совпадают, привод может выйти из строя.

Подключите кран в соответствии со схемой подключения. Все электрические подключения следует выполнять при отсутствии напряжения питания.

Внимание! Вода не должна проникать в клеммную коробку. Кабель необходимо монтировать с образованием петли для стекания капель жидкости.

СХЕМЫ ПОДКЛЮЧЕНИЯ



3-проводная схема подключения привода:

- Закреть кран: подключите 2-цветный и коричневый провода к $U_{пит}$.
- Открыть кран: подключите 2-цветный и синий провода к $U_{пит}$.

2-проводная схема подключения привода:

- Закреть кран: подключите 2-цветный и коричневый провода к $U_{пит}$.
- Открыть кран: снимите питание с коричневого провода.

ТЕХНИЧЕСКИЕ ХАРАКТЕРИСТИКИ

Параметр	Значение
Тип	Шаровой неполнопроходной
Рабочая среда	Вода, горячая вода, воздух
Материалы	Корпус: латунь; уплотнение: NBR
Температура рабочей среды, °С	+2...+90
Рабочее давление, МПа	0,0...1,6
Присоединение	Резьбовое ½", ¾", 1"
Ду, мм	15, 20, 25
Модель электропривода	AR500D
Время полного поворота, с	8...10
Угол полного поворота, °	90° (вращение в обоих направлениях)
Крутящий момент, Н·м	4
Степень защиты	IP54
Питание, ток, мощность	=24 В, 100 мА, 2,4 Вт; =12 В, 150 мА, 2 Вт
Схема подключения	2- или 3-проводная
Длина кабеля, мм	380

КОМПЛЕКТАЦИЯ

Наименование	Количество
1. Кран с электроприводом в сборе	1 шт.
2. Руководство по эксплуатации	1 шт.

ГАРАНТИЙНЫЕ ОБЯЗАТЕЛЬСТВА

Гарантийный срок составляет 12 месяцев от даты продажи. Поставщик не несет никакой ответственности за ущерб, связанный с повреждением изделия при транспортировке, в результате некорректного использования, а также в связи с модификацией или самостоятельным ремонтом изделия пользователем.

Дата продажи: _____

Кран шаровой
AR500D-2 _____,
питание _____ В.

М. П.