



Создай историю Русского Тюнинга

Инструкция по установке  
защитных накладок на пороги

www.russ-artel.ru  
e-mail: office@russ-artel.ru  
тел.: 8 (84235) 6-43-86  
8 800 70 75 160  
8 906 14 01 555



Для установки накладок Вам понадобится:



Спиртовая салфетка



Канцелярский нож



Перчатки

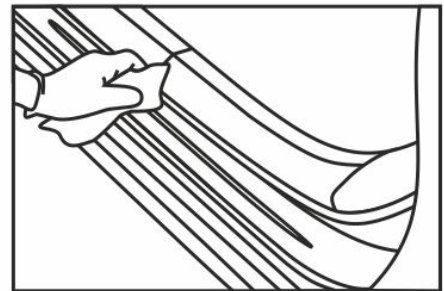


Влажная салфетка

- **Рекомендуем работы по монтажу проводить в перчатках.**
- **Для очистки и обезжиривания поверхностей рекомендуем использовать смесь технического спирта с водой в пропорции 1:1, либо 3М салфетку.**
- **Важным условием установки является температура поверхности автомобиля, рабочего помещения и двустороннего скотча на изделии. Она должна быть не ниже 21 градуса тепла.**

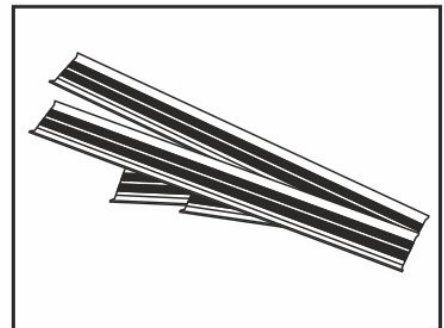
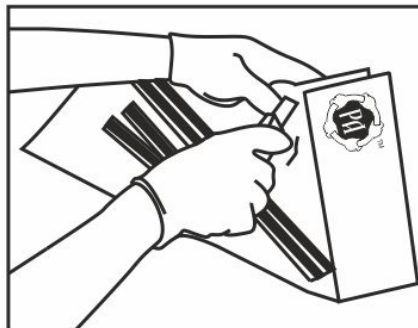
## Шаг 1

Перед установкой накладок на пороги, для получения максимально прочного соединения, удалите загрязнения с поверхности автомобиля: вымойте и высушите автомобиль.



## Шаг 2

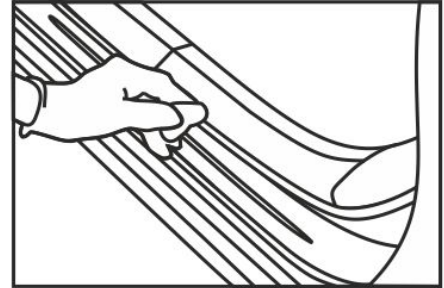
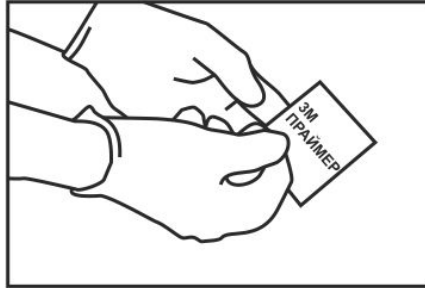
Используя канцелярский нож, аккуратно распакуйте полиэтиленовую упаковку и извлеките комплект накладок.





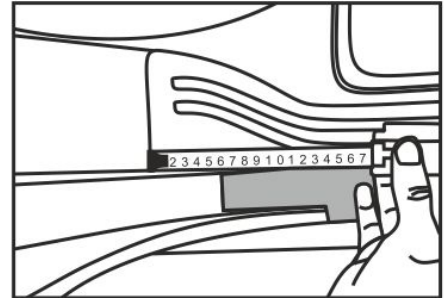
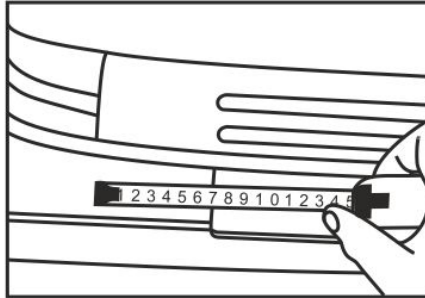
### Шаг 3

Перед установкой накладок необходимо обезжирить поверхность порогов автомобиля и нанести праймер в местах контакта с изделием.



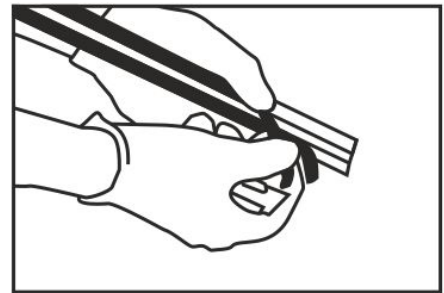
### Шаг 5

Приложите накладки на пороги автомобиля, принимая за ориентир центр дверного проема автомобиля.



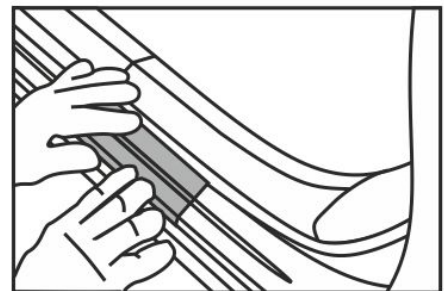
### Шаг 6

Перед установкой деталей на автомобиль отделите часть защитной пленки с двухстороннего скотча так, чтобы она выступала за контур накладки на 30-40 мм. Это облегчит наклеивание скотча при дальнейшей установке. Не отрывая накладки от поверхности порога автомобиля, аккуратно вытяните защитную пленку двухстороннего скотча.



### Шаг 7

Сильно прижмите накладки по всему периметру к порогам автомобиля. Прочность соединения зависит от степени контакта клеевой ленты с поверхностью. Не мойте автомобиль в течение ближайшего часа.



**Рекомендуем выдержать автомобиль в теплом боксе в течение двух часов по факту установки и не мыть автомобиль в течение суток. Это необходимо для окончательного отверждения клеевого состава двухстороннего скотча.**

