



[Полнотелая ступень Darvorex 345x24x4000 мм](#)



[Ступень SW Radix 320x25x4000 мм](#)

На подготовленное горизонтальное основание устанавливаются лаги с шагом не более 400 мм по осям.

Крепление лаг к основанию рекомендуется производить при помощи дюбель-гвоздей. Диаметр и длина дюбель-гвоздей подбирается в зависимости от материала основания. В лагах предварительно необходимо просверлить отверстия соответствующего диаметра.

Опорная конструкция под ступени должна обеспечивать дренаж воды. Для этого необходимо предусмотреть уклон в 1 % (1 см на 1 м).

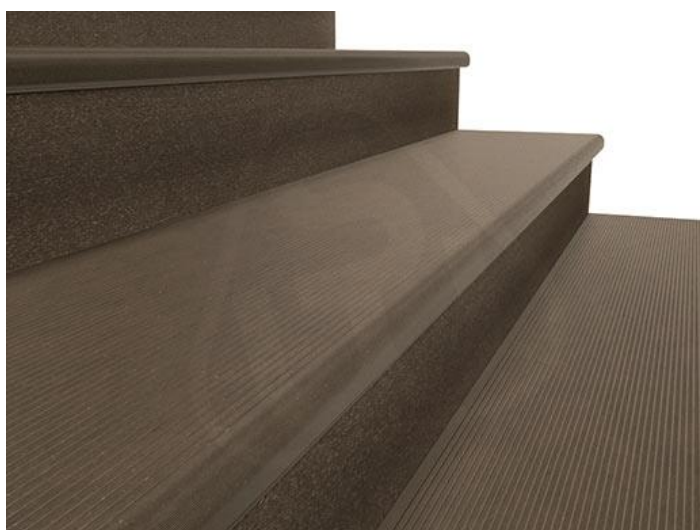
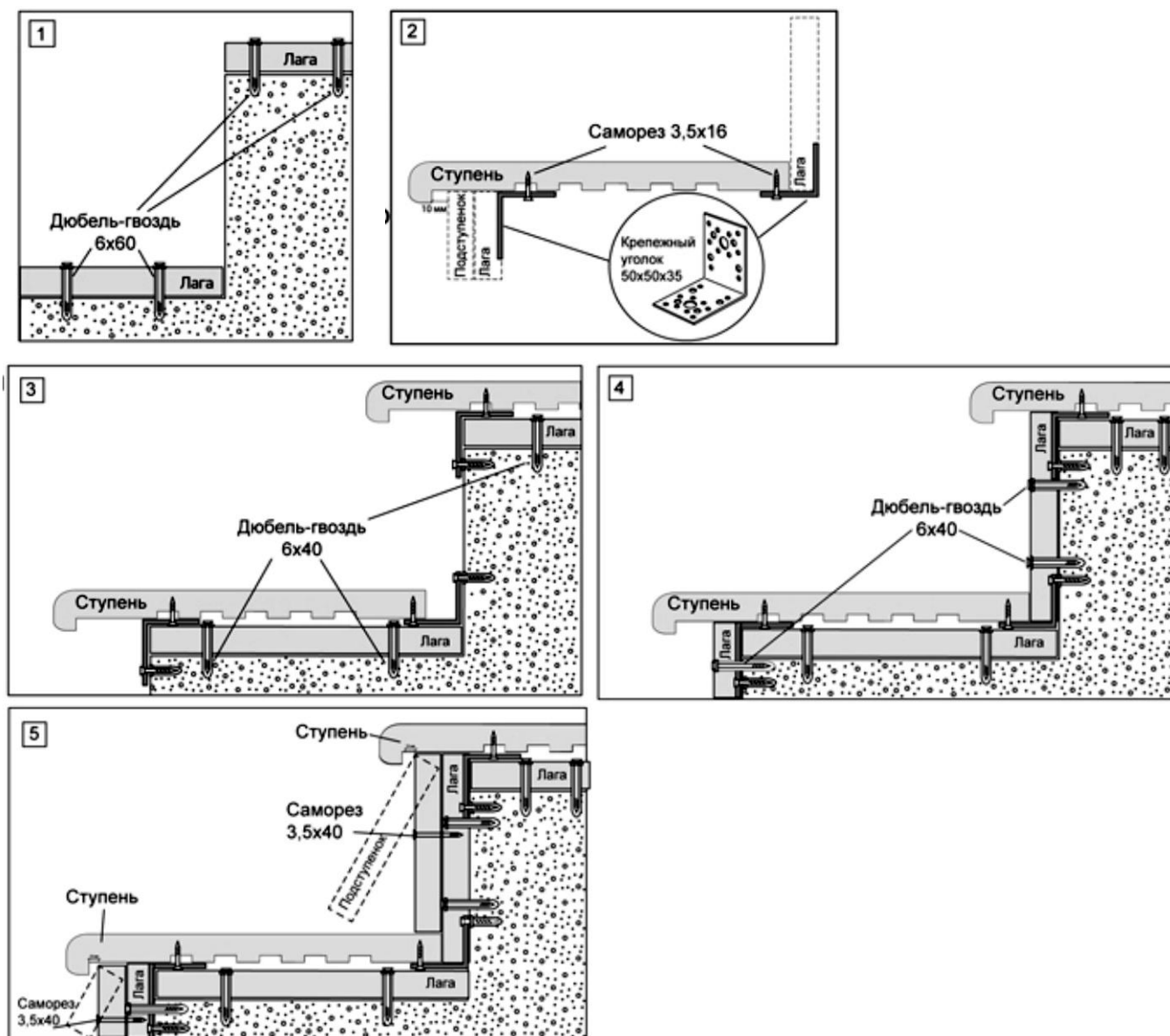
Для скрытого крепления ступеней можно использовать перфорированный стальной оцинкованный уголок 50x50x35 мм. Уголок крепится к ступеням с помощью оцинкованных или нержавеющей саморезов, как показано на схеме.

Для подступенка рекомендуем использовать **террасную доску** соответствующего производителя [SW Salix](#) или [Экодек](#), которая используется для основного террасного настила.

Порядок монтажа ступеней:

1. Сначала монтируются горизонтальные лаги
2. На ступень прикрепляются монтажные уголки
3. Ступень фиксируется на горизонтальных лагах
4. Монтируются лаги на вертикальной части ступени
5. В качестве подступенка устанавливается террасная доска. При необходимости доску можно отпилить до нужной ширины.
6. Подступенек крепится к лаге с помощью самореза из нержавеющей стали.

Для качественного крепления саморезов рекомендуется предварительно засверлить отверстия под них.



Примечание: ДПК обладает высокой плотностью, поэтому для получения ровной поверхности рекомендуется использовать торцевую пилу и пыльные диски с твердосплавными наконечниками и числом зубьев не менее 80.