

Новый GUARD – это сочетание современного дизайна, сильных технических параметров и регулировки диапазона работы устройства. Воздушно-тепловая завеса GUARD является синонимом современности, высокого качества и передовых технологий.



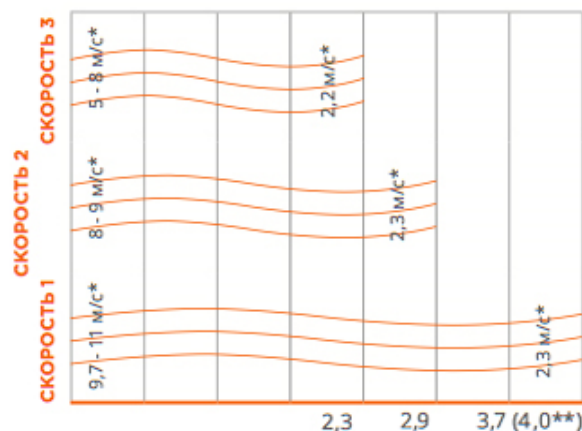
ПРЕИМУЩЕСТВА

- Современный дизайн
- Мощные параметры – расход воздуха 4800 м³/час
- Смарт-электрический нагреватель РТС
- Низкий уровень шума, малый вес
- Эффективная длина струи воздуха 4 м.

ГОРИЗОНТАЛЬНЫЙ МОНТАЖ



ВЕРТИКАЛЬНЫЙ МОНТАЖ



ВЫСОТА МОНТАЖА [М]
 * скорость потока воздуха [м/с]
 ** завеса без нагрева

АВТОМАТИКА



Пульт COMFORT

- Автоматическое управление температурой
- Переключатель скорости вентилятора
- Управление до 2-х GUARD



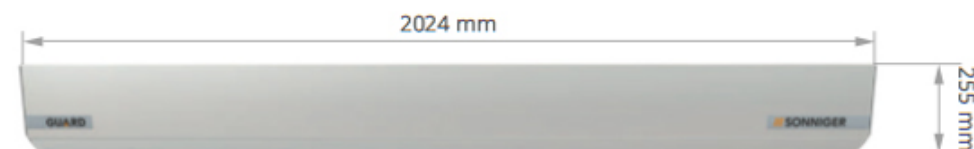
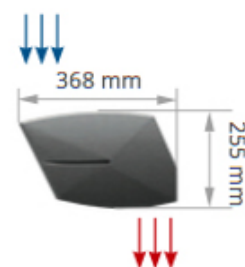
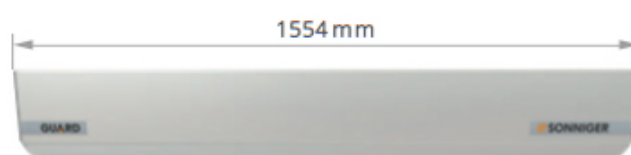
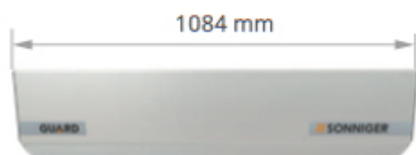
Релейный шкаф

- В составе: Реле с предохранителями, магнитный дверной выключатель (геркон)



BMS

- Передача цифровых сигналов по мониторингу работы с BMS



ТЕХНИЧЕСКИЕ ПАРАМЕТРЫ		ВОДЯНАЯ ЗАВЕСА			ЭЛЕКТРИЧЕСКАЯ ЗАВЕСА			ЗАВЕСА БЕЗ НАГРЕВА		
		GUARD 100W	GUARD 150W	GUARD 200W	GUARD 100E	GUARD 150E	GUARD 200E	GUARD 100C	GUARD 150C	GUARD 200C
Длина завесы	[м]	1	1.5	2	1	1.5	2	1	1.5	2
Максимальная высота установки	[м]	4	4	4	4	4	4	4	4	4
Мощность нагрева*	[кВт]	10-16	20-29	25-40	4 - 7	6,5 - 11	8,5 - 14	-	-	-
Максимальный расход воздуха	[м³/ч]	2000	3600	4800	2000	3600	4800	2100	3700	5000
Максимальное рабочее давление	[МПа]	1,6	1,6	1,6	-	-	-	-	-	-
Диаметры патрубков	["]	1/2	1/2	1/2	-	-	-	-	-	-
Напряжение электропитания	[В/Гц/А]	230/50 1,95	230/50 2,6	230/50 2,6	230/50 1,95	230/50 2,6	230/50 2,6	230/50 1,95	230/50 2,6	230/50 2,6
Мощность электродвигателя	[Вт]	220	320	320	220	320	320	220	320	320
Электронагреватель напряжение питания, потребление тока	[В/Гц][А]	-	-	-	400/50 11	400/50 16,6	400/50 22,4	-	-	-
Масса оборудования	[кг]	16,5	20,5	28	17	21,5	29	15	18,5	25
Уровень шума	dB (A)	59	61	62	59	61	61	60	61	61
Класс защиты	[IP]	21	21	21	21	21	21	21	21	21

* для теплоносителя 90/70 °С и температуре воздуха на входе +10 °С / максимальная температура теплоносителя 130 °С

GUARD 100W

ВОДЯНАЯ ЗАВЕСА Расход воздуха – 2000 м³/ч

Характеристики теплоносителя		вода 70/50 °С					вода 80/60 °С					вода 90/70 °С				
Температура воздуха на входе	[°С]	0	5	10	15	20	0	5	10	15	20	0	5	10	15	20
Производительность	[кВт]	11,3	10,3	9,2	8,1	7,1	13,7	12,6	11,5	10,5	9,4	16	14,9	13,9	12,8	11,7
Температура воздуха на выходе	[°С]	18,4	21,8	25,2	28,7	32,1	21,9	25,3	28,7	32,1	35,5	25,4	28,8	32,2	35,6	39
Расход воды	[м³/ч]	0,5	0,4	0,4	0,3	0,3	0,6	0,5	0,5	0,4	0,4	0,7	0,6	0,6	0,5	0,5
Гидравлическое сопротивление	[кПа]	4	3	2	2	1	5	5	4	3	2	7	6	5	5	4

GUARD 150W

ВОДЯНАЯ ЗАВЕСА Расход воздуха – 3600 м³/ч

Характеристики теплоносителя		вода 70/50 °С					вода 80/60 °С					вода 90/70 °С				
Температура воздуха на входе	[°С]	0	5	10	15	20	0	5	10	15	20	0	5	10	15	20
Производительность	[кВт]	21,3	19,5	17,7	15,9	14,1	25,1	23,3	21,6	19,7	18,0	29,0	27,2	25,4	23,6	21,8
Температура воздуха на выходе	[°С]	18,3	21,8	25,3	28,9	32,4	21,5	25,0	28,6	32,0	35,6	24,7	28,2	31,7	35,2	38,7
Расход воды	[м³/ч]	0,8	0,7	0,7	0,6	0,5	1,0	0,9	0,8	0,7	0,7	1,2	1,1	1	0,9	0,8
Гидравлическое сопротивление	[кПа]	12	10	8	6	5	17	14	12	10	8	22	19	17	14	12

GUARD 200W

ВОДЯНАЯ ЗАВЕСА Расход воздуха – 4800 м³/ч

Характеристики теплоносителя		вода 70/50 °С					вода 80/60 °С					вода 90/70 °С				
Температура воздуха на входе	[°С]	0	5	10	15	20	0	5	10	15	20	0	5	10	15	20
Производительность	[кВт]	29,8	27,4	25,0	22,6	20,2	34,9	32,5	30,1	27,7	25,3	40,0	37,6	35,2	32,8	30,4
Температура воздуха на выходе	[°С]	18,9	22,4	25,9	29,4	32,9	22,1	22,4	29,1	32,6	36,1	25,2	28,7	32,2	35,7	39,2
Расход воды	[м³/ч]	1,1	1	0,9	0,8	0,7	1,4	1,2	1,1	1,0	0,9	1,6	1,5	1,4	1,3	1,2
Гидравлическое сопротивление	[кПа]	22	19	15	12	9	32	27	23	19	15	42	37	32	27	23

GUARD 100E, 150E, 200E

ЭЛЕКТРИЧЕСКАЯ ЗАВЕСА

Характеристики теплоносителя		GUARD 100E					GUARD 150E					GUARD 200E				
Температура воздуха на входе	[°С]	0	5	10	15	20	0	5	10	15	20	0	5	10	15	20
Производительность	[кВт]	7	7	7	7	7	11	11	11	11	11	14	14	14	14	14
Температура воздуха на выходе	[°С]	12	17	22	27	32	13	18	23	28	33	14	19	24	29	34