



ООО «Метатэкс»

Московская обл., Сергиево-Посадский р-н, пгт. Скоропусковский, д. 16А

+7 (495) 989-86-79 [www.metateks-market.ru](http://www.metateks-market.ru) [www.metateks.ru](http://www.metateks.ru)

[metall@spmet.ru](mailto:metall@spmet.ru)

## Техническое описание

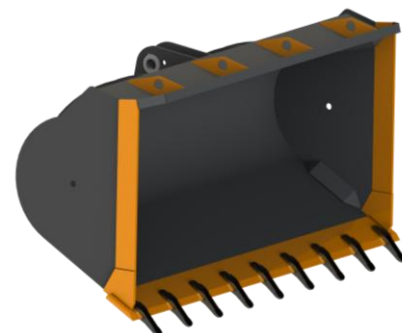
*Ковши общего назначения для фронтальных погрузчиков*

### Назначение:

Погрузка и транспортировка грунта, щебня, песка и прочих сыпучих материалов.

### Дополнительные опции:

Ковши могут быть укомплектованы зубьями или сменной кромкой



| Технические характеристики: |                        |     |                             |     |                         |      |
|-----------------------------|------------------------|-----|-----------------------------|-----|-------------------------|------|
| Полная масса погрузчика     | до 12 т                |     | до 15 т                     |     | до 20 т                 |      |
| Объем по SAE, куб. метров   | 1,6                    | 2,0 | 2,0                         | 2,4 | 2,5                     | 3,0  |
| Ширина, мм                  | 2450                   |     | 2450                        |     | 3000                    |      |
| Зубья                       | болтовые (опционально) |     | болтовые/J300 (опционально) |     | J300/J350 (опционально) |      |
| Масса, кг                   | 700                    | 800 | 850                         | 950 | 1050                    | 1150 |

