



**BRAVILOR  
BONAMAT**

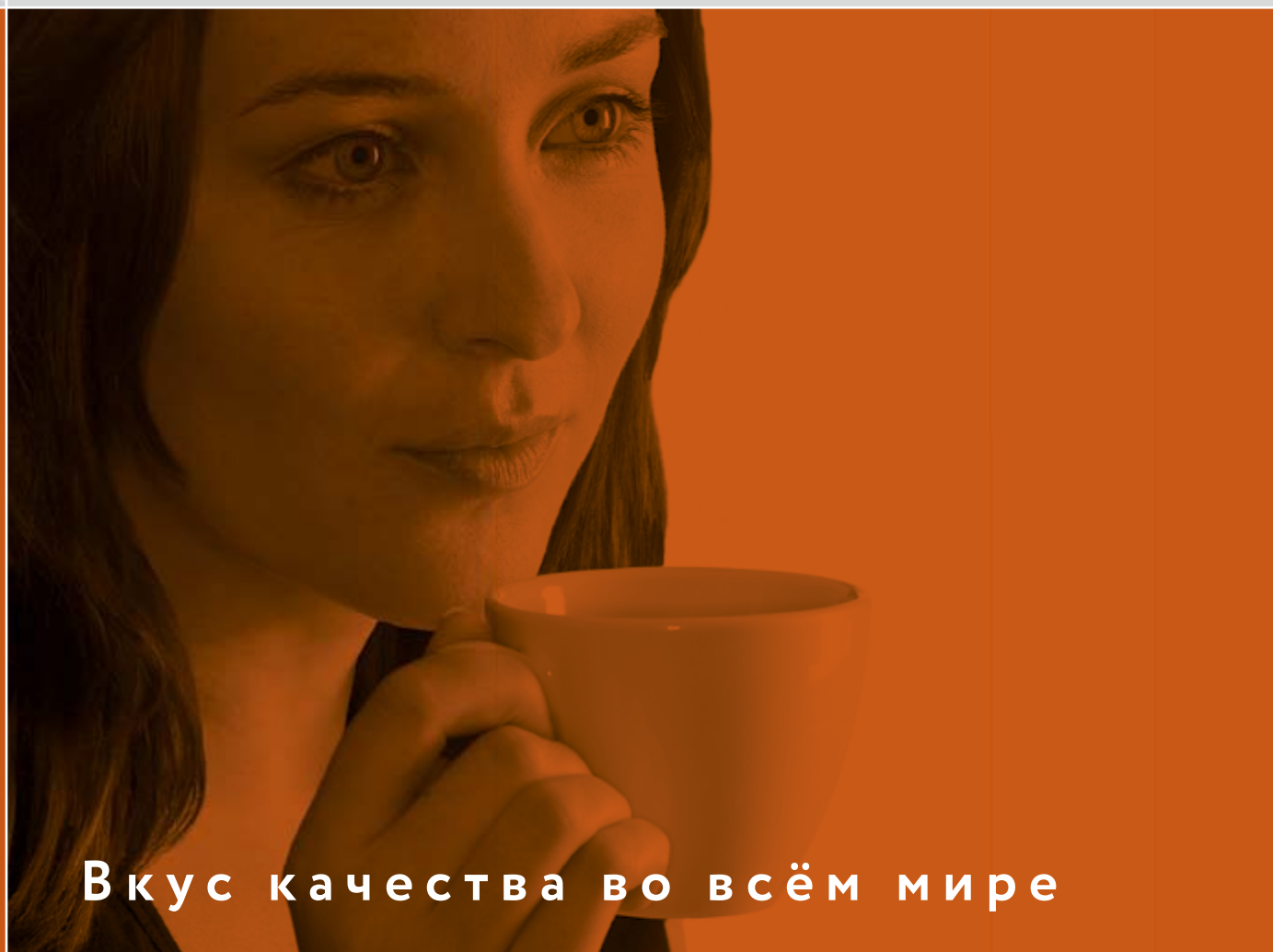
■ Novo

■ Iso



## Кофеварки Quick filter

Вкусный сваренный кофе



**Вкус качества во всём мире**

## Quick filter

Неповторимый аромат сразу же выдает... только что сваренный кофе! Кофеварки моделей Novo и Iso, производимые фирмой Bravilor Bonamat, демонстрируют надёжный дизайн, с их помощью вы можете быстро сварить необходимое количество кофе. Аппараты имеют систему ручного залива воды, нет необходимости подсоединения к водопроводу. Кофе можно приготовить в любом месте. Оборудование Quick filter выполнено из высококачественной нержавеющей стали, черные детали из синтетических материалов подчёркивают дизайн. Обе модели укомплектованы пластмассовым фильтром. Модели кофеварок Novo и Iso фирмы Bravilor Bonamat предлагают их гибкое использование.



### Novo

- Ручной залив воды, что позволяет поместить аппарат в любом месте
- Две регулируемые плиты подогрева дна кофейника сохраняют оптимальную температуру кофе
- Простота использования и долговечность



### Iso

- Заварка кофе в термос (2 л) с двойными стенками, термос входит в комплект поставки
- Ручной залив воды, что позволяет поместить аппарат в любом месте
- Простота использования и долговечность



Саморегулируемые нагревательные плиты. Обе плиты можно включить и выключить независимо друг от друга



Термос (2 л) с двойными стенками долго сохраняет оптимальное качество кофе

### Дополнительные опции

- НР: саморегулируемые нагревательные плиты
- Консоль для монтажа на стене (Novo)
- Система подогрев чашек WHK (для чашек и кружек)

### Мы рекомендуем использовать:

- Фильтры фирмы Bravilor Bonamat
- Средство Renegite от накипи
- Чистящее средство для глубокой очистки

	Novo	Iso
Объем	2 кофейника (24 чашки)	2 л
Производительность в час	примерно 18 л (144 чашки)	примерно 18 л (144 чашки)
Время заваривания	примерно 5 мин / 1 кофейник	примерно 6 минут / 2 литра
Мощность 230V~ 50/60Hz	2130W	2000W
Габариты (шхгхв)	214x391x424мм	214x391x465 мм

Ваш дилер, Bravilor Bonamat

**BRAVILOR  
BONAMAT**

www.bravilor.com